

VAIA Waschtisch-Wand-Einhandbatterie ohne Ablaufgarnitur - Dark Brass gebürstet

VAIA

36 860 809 Produktversion ab 01.04.2025



- Ausladung 190 mm
- starrer Auslauf
- runder luftangereicherter Strahl
- Bohrungsdurchmesser Auslauf 37 mm
- Bohrungsdurchmesser Einhandbatterie 57 mm
- Rosette für Einhandbatterie Ø 78 mm
- Rosette für Auslauf Ø 60 mm
- Durchfluss max. 5,7 l/min
- bleifrei
- Dieses Produkt leistet einen Beitrag zur Erfüllung der Vorgaben von nachhaltigen Gebäudezertifizierungen, z.B. LEED®, BREEAM®, DGNB

	Dark Brass gebürstet	36 860 809-39
	Chrom	36 860 809-00
	Platin gebürstet	36 860 809-06
	Platin	36 860 809-08
	Dark Chrome	36 860 809-19
	Messing gebürstet (23kt Gold)	36 860 809-28
	Bronze gebürstet	36 860 809-42
	Champagne gebürstet (22kt Gold)	36 860 809-46
	Champagne (22kt Gold)	36 860 809-47
	Dark Platinum gebürstet	36 860 809-99

Benötigtes Zubehör

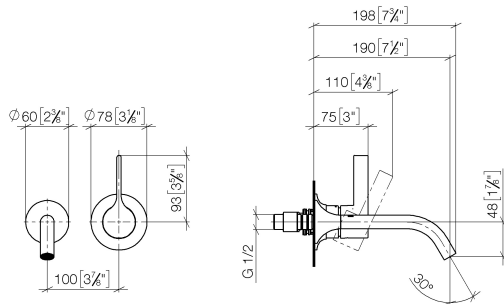


- UP-Wand-Einhandbatterie -** 35 860 970 90
- Min. Einbautiefe 80 mm
 - Max. Einbautiefe 95 mm
 - Positionierung des Mischers oben, links oder rechts vom Auslauf möglich.

VAIA Waschtisch-Wand-Einhandbatterie ohne Ablaufgarnitur - Dark Brass gebürstet

VAIA

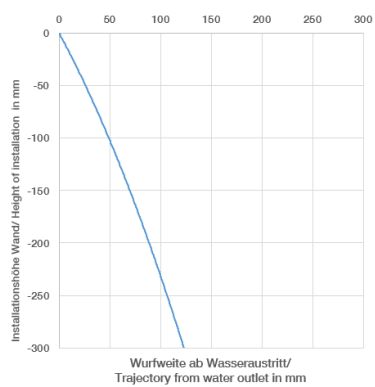
36 860 809 Produktversion ab 01.04.2025
mm [inches]



Durchflussdiagramm



Wurfweitendiagramm



Codes & Standards

EN 817

Scottish Water
Byelaws

UK Water Supply
Regulations



VAIA Waschtisch-Wand-Einhandbatterie ohne Ablaufgarnitur - Dark Brass gebürstet

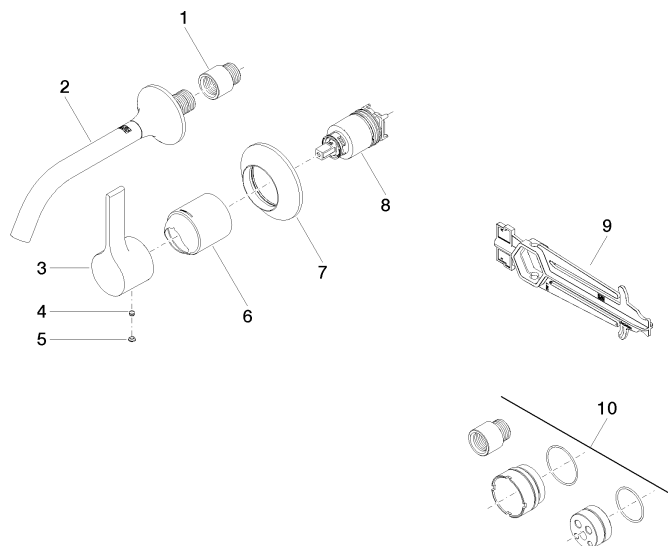
VAIA

36 860 809 Produktversion ab 01.04.2025

Zertifikate und Nachhaltigkeit

DVGW_DW-
6512DN0

WRAS_2107



Ersatzteilstückliste

Nr.	Artikelnummer	Benennung	Verbaumenge	Lieferzeit
2	13 800 809-39	VAIA Waschtisch-Wand-Auslauf ohne Ablaufgarnitur - Dark Brass gebürstet	1,00	30
8	90 15 05 064 01 90	Kartusche	1,00	2
3	09 20 80 021-39	Griff	1,00	60
6	09 11 02 288-39	Haube	1,00	60
5	90 31 20 087 00-39	Stopfen	1,00	30
9	90 30 09 064 00 90	Schluessel	1,00	2
7	90 27 80 012 00-39	Rosette	1,00	30
10	12 869 970 90	Verlängerung 20 mm -	1,00	2
4	90 31 11 063 00 90	Stift	1,00	2
1	09 24 03 072 10 90	Nippel	1,00	2