






36 860 811



- Ausladung 160 mm
- starrer Auslauf
- rechteckiger luftangereicherter Strahl
- Bohrungsdurchmesser Auslauf 37 mm
- Bohrungsdurchmesser Einhandbatterie 57 mm
- Rosette für Mischer 80 x 80 mm
- Durchfluss max. 4,5 l/min
- bleifrei
- Dieses Produkt leistet einen Beitrag zur Erfüllung der Vorgaben von nachhaltigen Gebäudezertifizierungen, z.B. LEED®, BREEAM®, DGNB

	Platin gebürstet	36 860 811-06
	Chrom	36 860 811-00
	Dark Chrome	36 860 811-19
	Messing gebürstet (23kt Gold)	36 860 811-28
	Dark Platinum gebürstet	36 860 811-99

Benötigtes Zubehör

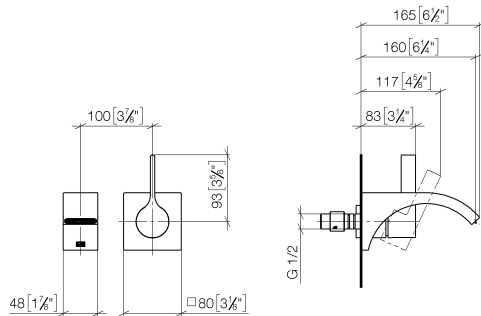


UP-Wand-Einhandbatterie - 35 860 970 90

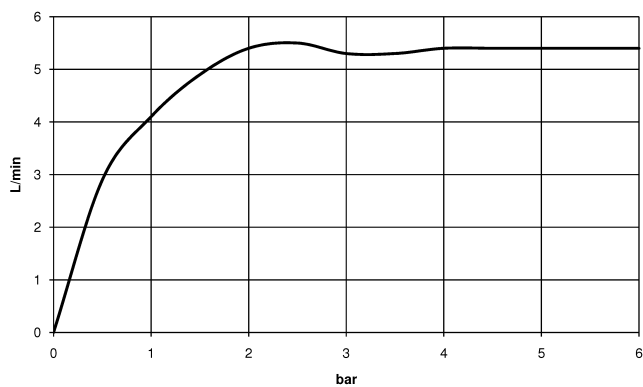
- Max. Einbautiefe 95 mm
- Min. Einbautiefe 80 mm
- Positionierung des Mischers oben, links oder rechts vom Auslauf möglich.

36 860 811


mm [inches]



Durchflussdiagramm



Codes & Standards

ASME A112.18.1	cUPC	DIN 4109	EPA WaterSense
ISO 3822	NSF372	NSF61	Scottish Water Byelaws
UK Water Supply Regulations	Ü-Zeichen	WaterSense	



CYO Waschtisch-Wand-Einhandbatterie ohne Ablaufgarnitur - Platin gebürstet

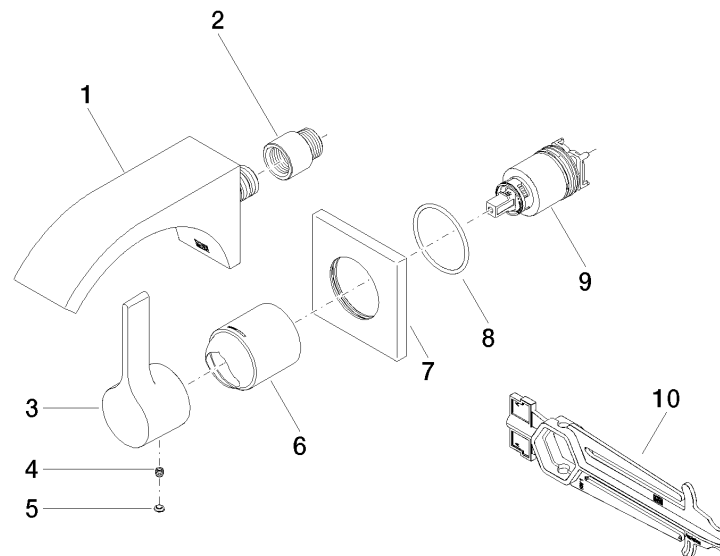
CYO

36 860 811

Zertifikate und Nachhaltigkeit

IAPMO_N-4976	WRAS_2107	IAPMO_6397	LGA_38	IAPMO_4976 (
IAPMO_8834				

36 860 811



Ersatzteilstückliste

Nr.	Artikelnummer	Benennung	Verbaumenge	Lieferzeit
6	09 11 02 288-06	Haube	1,00	10
3	09 20 80 021-06	Griff	1,00	10
5	90 31 20 087 00-06	Stopfen	1,00	10
9	90 15 05 064 01 90	Kartusche	1,00	2
1	13 800 811-06	CYO Waschtisch-Wand-Auslauf ohne Ablaufgarnitur - Platin gebürstet	1,00	10
7	09 27 78 039-06	Rosette	1,00	10
2	09 24 03 072 10 90	Nippel	1,00	2
10	90 30 09 064 00 90	Schlüssel	1,00	2
8	90 14 10 049 00 90	Dichtung	1,00	2
4	90 31 11 030 00 90	Stift	1,00	2