







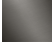
LISSÉ Waschtisch-Wand-Einhandbatterie ohne Ablaufgarnitur - Light Gold gebürstet

36 860 845

Produktversion ab 4/1/2024



- Ausladung 170 mm
- starrer Auslauf
- runder luftangereicherter Strahl
- Bohrungsdurchmesser Auslauf 37 mm
- Bohrungsdurchmesser Einhandbatterie 57 mm
- Rosette 78 x 78 mm
- Durchfluss max. 5,7 l/min
- bleifrei
- Dieses Produkt leistet einen Beitrag zur Erfüllung der Vorgaben von nachhaltigen Gebäudezertifizierungen, z.B. LEED®, BREEAM®, DGNB

	Light Gold gebürstet	36 860 845-27
	Chrom	36 860 845-00
	Platin gebürstet	36 860 845-06
	Dark Chrome	36 860 845-19
	Schwarz matt	36 860 845-33
	Chrom gebürstet	36 860 845-93
	Dark Platinum gebürstet	36 860 845-99

Benötigtes Zubehör



- UP-Wand-Einhandbatterie ,

35 816 970 90
- Mischer rechts -

- ACHTUNG: Nicht für UP-Montage geeignet. Anschluss über Eckventile, Befestigung über Verschraubung mit der Rückwand.

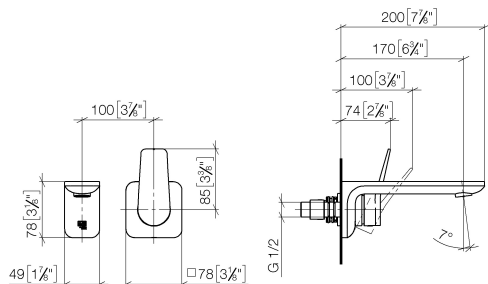


- UP-Wand-Einhandbatterie -

35 860 970 90
- Min. Einbautiefe mm
 - Max. Einbautiefe mm
 - Positionierung des Mischers oben, links oder rechts vom Auslauf möglich.

LISSÉ Waschtisch-Wand-Einhandbatterie ohne Ablaufgarnitur - Light Gold gebürstet

36 860 845 Produktversion ab 4/1/2024
mm [inches]



Durchflussdiagramm



Codes & Standards

EN 817

NSF372

NSF61

Scottish Water
Byelaws

UK Water Supply
Regulations



LISSÉ Waschtisch-Wand-Einhandbatterie ohne Ablaufgarnitur - Light Gold
gebürstet

36 860 845 Produktversion ab 4/1/2024

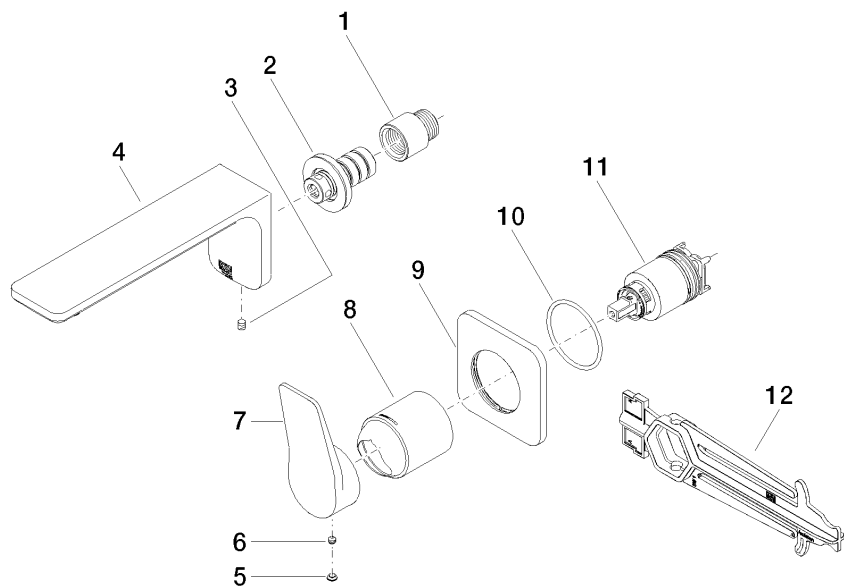
Zertifikate

IAPMO_N-4976	DVGW_DW- 6512DN0	IAPMO_6397	WRAS_2107
--------------	---------------------	------------	-----------

LISSÉ Waschtisch-Wand-Einhandbatterie ohne Ablaufgarnitur - Light Gold gebürstet

36 860 845

Produktversion ab 4/1/2024



Ersatzteilstückliste

Nr.	Artikelnummer	Benennung	Verbaumenge	Lieferzeit
1	09 24 03 072 10 90	Nippel	1	2
2	90 24 03 108 00 90	Nippel Set	1	2
3	90 31 11 004 00 90	Stift	1	2
4	90 11 84 021 00-27	Auslauf	1	30
5	90 31 20 087 00-27	Stopfen	1	30
6	90 31 11 063 00 90	Stift	1	2
7	09 20 84 021-27	Griff	1	60
8	09 11 02 288-27	Haube	1	60
9	90 27 84 020 00-27	Rosette	1	30
10	90 14 10 049 00 90	Dichtung	1	2
11	90 15 05 046 02 90	Kartusche	1	2
12	90 30 09 064 00 90	Schlüssel	1	2