

## META Waschtisch-Wand-Einhandbatterie ohne Ablaufgarnitur - Dark Brass gebürstet

META

36 861 660 Produktversion ab 01.07.2023



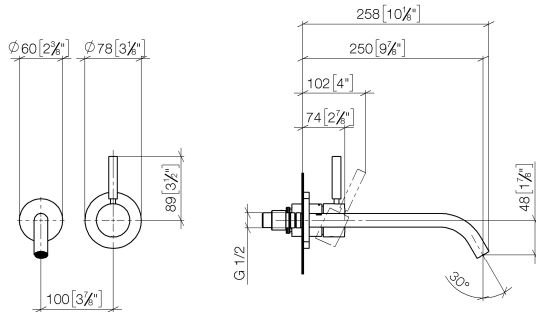
- Ausladung 250 mm
- starrer Auslauf
- runder luftangereicherter Strahl
- Bohrungsdurchmesser Auslauf 37 mm
- Bohrungsdurchmesser Einhandbatterie 57 mm
- Rosette für Auslauf Ø 60 mm
- Rosette für Mischer Ø 78 mm
- Durchfluss max. 5,7 l/min
- bleifrei
- Dieses Produkt leistet einen Beitrag zur Erfüllung der Vorgaben von nachhaltigen Gebäudezertifizierungen, z.B. LEED®, BREEAM®, DGNB

	Dark Brass gebürstet	36 861 660-39
	Chrom	36 861 660-00
	Platin gebürstet	36 861 660-06
	Dark Chrome	36 861 660-19
	Light Gold	36 861 660-26
	Light Gold gebürstet	36 861 660-27
	Schwarz matt	36 861 660-33
	Bronze gebürstet	36 861 660-42
	Champagne gebürstet (22kt Gold)	36 861 660-46
	Champagne (22kt Gold)	36 861 660-47
	Chrom gebürstet	36 861 660-93
	Dark Platinum gebürstet	36 861 660-99

# META Waschtisch-Wand-Einhandbatterie ohne Ablaufgarnitur - Dark Brass gebürstet

META

36 861 660 Produktversion ab 01.07.2023  
mm [inches]



## Durchflussdiagramm



## Wurfweitendiagramm



## Codes & Standards

EN 817

Scottish Water  
Byelaws

UK Water Supply  
Regulations



## META Waschtisch-Wand-Einhandbatterie ohne Ablaufgarnitur - Dark Brass gebürstet

---

META

36 861 660 Produktversion ab 01.07.2023

Zertifikate und Nachhaltigkeit

---

DVGW\_DW-  
6512DN0

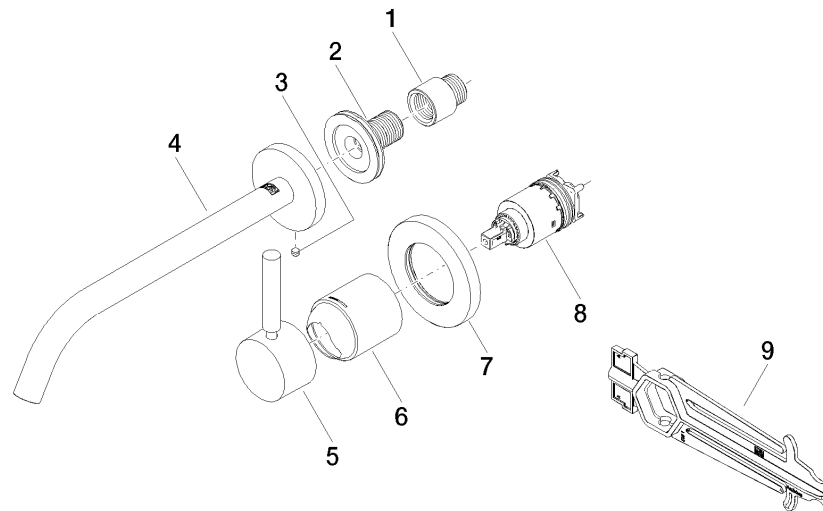
WRAS\_2107

## META Waschtisch-Wand-Einhandbatterie ohne Ablaufgarnitur - Dark Brass gebürstet

META

36 861 660 Produktversion ab 01.07.2023

Ersatzteile für die  
anderen  
Oberflächenvarianten  
finden Sie hier:  
Chrom



### Ersatzteilstückliste

Nr.	Artikelnummer	Benennung	Verbaumenge	Lieferzeit
6	09 11 02 288-39	Haube	1,00	60
2	90 24 03 280 00 90	Nippel	1,00	2
4	90 28 22 324 00-39	Auslauf	1,00	30
8	90 15 05 064 01 90	Kartusche	1,00	2
1	09 24 03 072 10 90	Nippel	1,00	2
5	90 20 66 007 00-39	Griff	1,00	30
3	09 31 11 112 90	Stift	1,00	60
7	90 27 62 011 00-39	Rosette	1,00	30
9	90 30 09 064 00 90	Schlüssel	1,00	2