

41 615 979



- Bausatz-Endmontage
- Regenpaneel mit 2 verschiedenen Strahlarten
- AQUACIRCLE RAIN: Runder Regenvorhang, Durchfluss max. 6,8 l/min (bei 3 Bar)
- TEMPEST RAIN: Natürlicher Regen, Durchfluss max. 5 l/min (bei 3 Bar)
- mit Antikalk-System
- Matt-weiße Abdeckung RAL 9003

Technische Daten:

Elektro:

Ambientebeleuchtung

Spannungsversorgung Deckenmodul

- Leuchtmittel geschützt vor Strahlwasser
- 12 V DC (CV)

Ansteuerung

- LED Farblicht RGBW
- Bauseits vorzusehen: Zigbee Gateway
- ZigBee Light Link RGBW-Controller

Umgebung

Planungshinweise:

- Beachten Sie die Vorschriften zu den Schutzbereichen gemäß DIN VDE 0100, Teil 701 (IEC 60364-7-701).
- Nicht zur Verwendung im Außenbereich geeignet.
- Nicht zur Verwendung im Dampfbad geeignet.
- Nicht zur Verwendung in chlor- oder salzhaltiger Umgebung geeignet.

Hinweise:

- Bedienelemente nicht im Lieferumfang enthalten
- Dornbracht empfiehlt, einen Systemintegrator hinzuzuziehen.

Abdeckung Regenpaneel zur Anpassung an Deckenfarbe erhältlich in sämtlichen RAL-Tönen, Preis und Lieferzeit auf Anfrage. Enthält Leuchtmittel der Energieeffizienzklasse G

Bausatzvormontage für Dreizeige-Umstellung enthalten

Abdeckung Regenpaneel zur Anpassung an Deckenfarbe erhältlich in sämtlichen RAL-Tönen, Preis und Lieferzeit auf Anfrage.

Enthält Leuchtmittel der Energieeffizienzklasse G

Bausatzvormontage für Dreizeige-Umstellung enthalten

41 615 979

Benötigtes Zubehör



RAINMOON UP- 35 615 970 90

Deckeneinbaukasten mit Farblicht

-

- Deckeneinbaugehäuse 1356 x 1356 x 290 mm
- Bausatz-Vormontage
- Öffnungsdurchmesser 1252 mm
- Min. Einbautiefe 290 mm
- Bausatzvormontage für Dreiweg-Umstellung enthalten



RAINMOON Regenpaneel mit Farblicht - Weiß matt

SERIENNEUTRAL

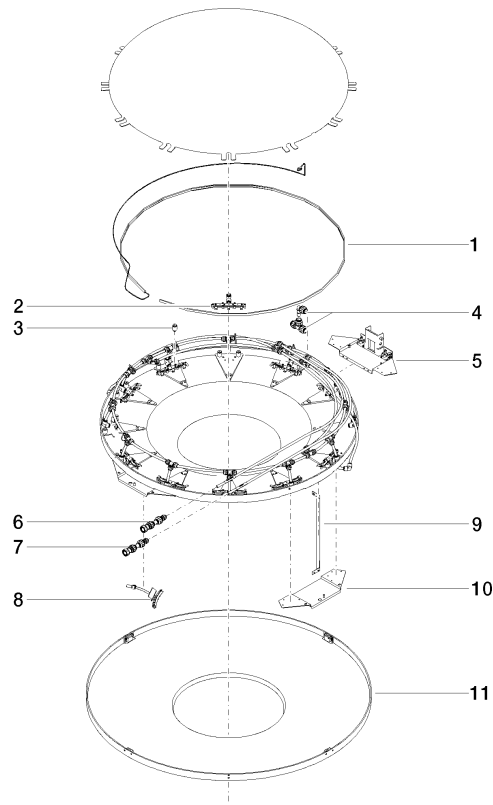
41 615 979

Codes & Standards

DIN 4109	ISO 3822	Ü-Zeichen
----------	----------	-----------

Zertifikate und Nachhaltigkeit

LGA_29



Ersatzteilstückliste

Nr.	Artikelnummer	Benennung	Verbaumenge	Lieferzeit
2	90 17 09 056 01 90	Strahlmodul	12,00	60
6	90 24 04 346 01 90	Anschluss AQUACIRCLE	1,00	2
10	90 17 20 216 00 90	Halter	3,00	2
5	90 17 20 211 00 90	Gelenk	1,00	2
8	90 17 09 057 01 90	Strahlmodul	12,00	2
9	90 17 20 217 00 90	Halter	4,00	2
4	90 24 04 321 00 90	Verschraubung	1,00	2
1	90 10 01 183 01 90	Leuchte	1,00	2
7	90 24 04 346 02 90	Anschluss TEMPEST	1,00	2
3	90 18 40 222 00 90	Adapter	24,00	2
11	90 11 02 325 00 90	Abdeckung	1,00	2