



- Bausatz-Endmontage
- Regenpaneel mit 3 verschiedenen Strahlarten
- AQUACIRCLE RAIN: Runder Regenvorhang, Durchfluss max. 14 l/min (bei 3 Bar)
- TEMPEST RAIN: Natürlicher Regen, Durchfluss max. 9 l/min (bei 3 Bar)
- DIAMOND RAIN: Regenring, Durchfluss max. 6,8 l/min (bei 3 Bar)

**Technische Daten:**

- Außendurchmesser: 605 mm, Öffnungsdurchmesser: 465 mm
- Gewicht: 6 kg

**Elektro:**

**Separate LED Power Supply**

- 350 mA (CC)

**Input LED Power Supply**

- 350 mA (CC)
- Input 100-240V AC 50-60Hz
- Technologie: LED, nicht dimmbar

**Spotbeleuchtung**

**Output LED Power Supply**

**Output Specification LED Power Supply**

- IP67
- SELV (Safety Extra Low Voltage)
- Class 2

**Spannungsversorgung Deckenmodul**

- Anschlussleitung 7 m
- LED Lichtfarbe ca. 3000 K
- Leuchtmittel geschützt vor Strahlwasser
- Bauseits vorzusehen: Lichtschalter

**Umgebung**






**Planungshinweise:**

- Nicht zur Verwendung im Außenbereich geeignet.
- Nicht zur Verwendung im Dampfbad geeignet.
- Nicht zur Verwendung in chlor- oder salzhaltiger Umgebung geeignet.
- Beachten Sie die Vorschriften zu den Schutzbereichen gemäß DIN VDE 0100, Teil 701 (IEC 60364-7-701).

**Hinweise:**

- Empfohlenes Bedienelement: xTool
- Enthält Leuchtmittel der Energieeffizienzklasse F

Bausatzvormontage für Dreizeige-Umstellung enthalten

|   |                                 |               |
|---|---------------------------------|---------------|
|  | Chrom                           | 41 750 979-00 |
|  | Platin gebürstet                | 41 750 979-06 |
|  | Schwarz matt                    | 41 750 979-33 |
|  | Champagne gebürstet (22kt Gold) | 41 750 979-46 |
|  | Champagne (22kt Gold)           | 41 750 979-47 |

Benötigtes Zubehör



**AQUAHALO UP-**

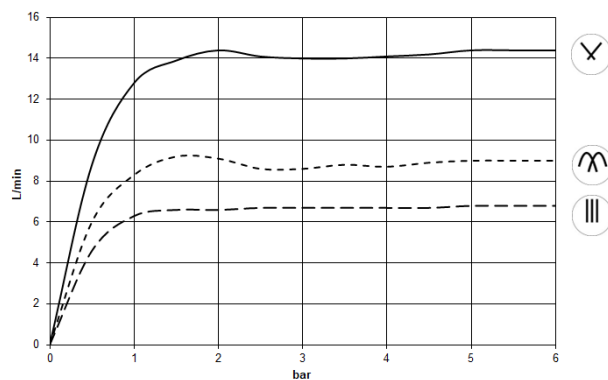
**Deckeneinbaukasten - Chrom**

35 750 970-00

- Bausatz-Vormontage
- Deckeneinbaugehäuse 605 x 605 x 95 mm
- Gewicht: 10 kg
- Min. Einbautiefe 110 mm
- Max. Einbautiefe 150 mm
- Bausatzvormontage für Dreiwege-Umstellung enthalten



### Durchflussdiagramm



### Codes & Standards

DIN 4109

ISO 3822

Scottish Water  
Byelaws

UK Water Supply  
Regulations

### Ü-Zeichen



## AQUAHALO Regenpaneel - Chrom

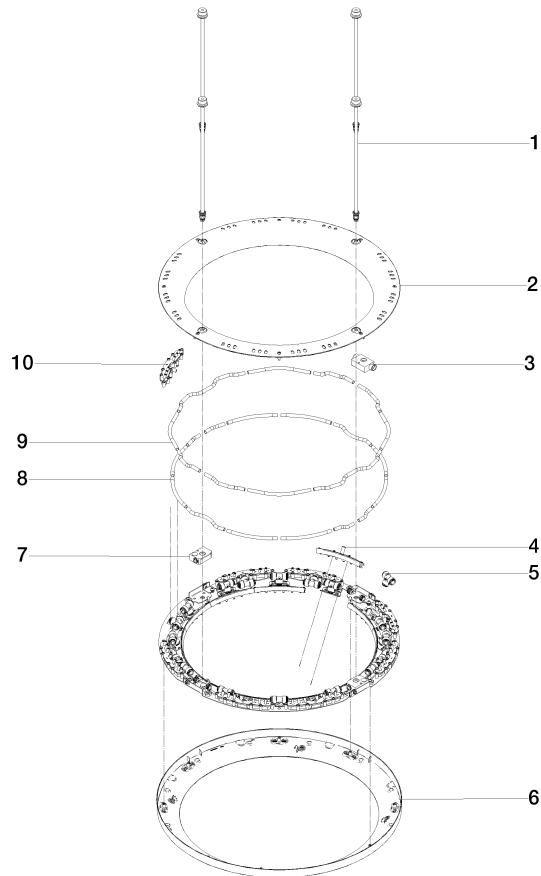
SERIENNEUTRAL

41 750 979 Produktversion ab 01.04.2024

### Zertifikate und Nachhaltigkeit

LGA\_38

WRAS\_250302



## Ersatzteilstückliste

| Nr. | Artikelnummer      | Benennung           | Verbaumenge | Lieferzeit |
|-----|--------------------|---------------------|-------------|------------|
| 2   | 90 12 05 087 00-00 | Gehäuse             | 1,00        | 10         |
| 1   | 90 28 22 605 01-00 | Verteiler           | 4,00        | 10         |
| 6   | 90 12 05 088 00-00 | Gehäuse             | 1,00        | 10         |
| 10  | 90 17 09 061 01 90 | Strahlmodul TEMPEST | 8,00        | 2          |
| 4   | 90 17 09 060 01 90 | Strahlmodul         | 12,00       | 2          |
| 9   | 90 30 03 117 00 90 | Schlauch            | 1,00        | 40         |
| 8   | 90 30 03 118 00 90 | Schlauch            | 1,00        | 2          |
| 7   | 90 24 03 535 00 90 | Verteiler           | 2,00        | 2          |
| 5   | 90 24 04 384 00 90 | Adapter             | 20,00       | 2          |
| 3   | 90 24 03 535 01 90 | Verteiler           | 2,00        | 40         |