

AQUAHALO Regenpaneel - Champagne (22kt Gold)

41 750 979 Produktversion ab 4/1/2024



- Bausatz-Endmontage
- Regenpaneel mit 3 verschiedenen Strahlarten
- AQUACIRCLE RAIN: Runder Regenvorhang, Durchfluss max. 14 l/min (bei 3 Bar)
- TEMPEST RAIN: Natürlicher Regen, Durchfluss max. 9 l/min (bei 3 Bar)
- DIAMOND RAIN: Regenring, Durchfluss max. 6,8 l/min (bei 3 Bar)
- Außendurchmesser: 605 mm, Öffnungsdurchmesser: 465 mm
- Gewicht: 6 kg
- Empfohlenes Bedienelement: xTool

Separate LED Power Supply

Input LED Power Supply

- Input 100-240V AC 50-60Hz

Output LED Power Supply

- 350 mA (CC)

Output Specification LED Power Supply

- SELV (Safety Extra Low Voltage)
- Class 2

Spannungsversorgung Deckenmodul






- 350 mA (CC)
- Anschlussleitung 7 m

Spotbeleuchtung

- LED Lichtfarbe ca. 3000 K
- Leuchtmittel geschützt vor Strahlwasser
- Enthält Leuchtmittel der Energieeffizienzklasse F
- Technologie: LED, nicht dimmbar
- Bauseits vorzusehen: Lichtschalter

Umgebung

- Nicht zur Verwendung im Außenbereich geeignet.
- Nicht zur Verwendung im Dampfbad geeignet.
- Nicht zur Verwendung in chlor- oder salzhaltiger Umgebung geeignet.
- Beachten Sie die Vorschriften zu den Schutzbereichen gemäß DIN VDE 0100, Teil 701 (IEC 60364-7-701).

	Champagne (22kt Gold)	41 750 979-47
	Chrom	41 750 979-00
	Platin gebürstet	41 750 979-06
	Schwarz matt	41 750 979-33
	Champagne gebürstet (22kt Gold)	41 750 979-46

Benötigtes Zubehör



AQUAHALO UP-Deckeneinbaukasten - Champagne (22kt Gold)

35 750 970-47

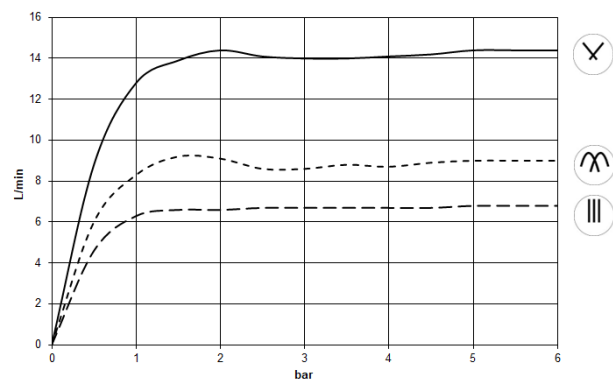
- Bausatz-Vormontage
- Deckeneinbaugeschäule 605 x 605 x 95 mm
- Gewicht: 10 kg
- Min. Einbautiefe mm

AQUAHALO Regenpaneel - Champagne (22kt Gold)

41 750 979 Produktversion ab 4/1/2024



Durchflussdiagramm



Codes & Standards

DIN 4109

ISO 3822

Ü-Zeichen



AQUAHALO Regenpaneel - Champagne (22kt Gold)

41 750 979 Produktversion ab 4/1/2024

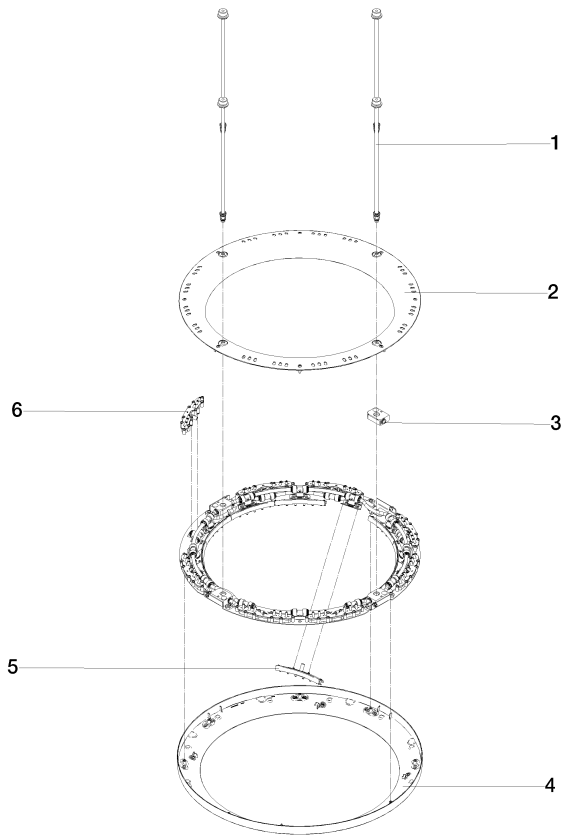
Zertifikate

LGA_38

AQUAHALO Regenpaneel - Champagne (22kt Gold)

41 750 979 Produktversion ab 4/1/2024

Ersatzteile für die
anderen
Oberflächenvarianten
finden Sie hier:
Chrom



Ersatzteilstückliste

Nr.	Artikelnummer	Benennung	Verbaumenge	Lieferzeit
1	90 28 22 605 01-47	Verteiler	1	30
2	90 12 05 087 00-47	Gehaeuse	1	30
3	90 24 03 535 00 90	Verteiler	4	2
4	90 12 05 088 00-47	Gehaeuse	1	30
5	90 17 09 060 01 90	Strahlmodul	1	2
6	90 17 09 061 01 90	Strahlmodul TEMPEST	8	2