







## SERENITY SKY Regenpaneel für Deckeneinbau - Dark Chrome

SERIENNEUTRAL

41 770 979 Produktversion ab 01.09.2024



- Bausatz-Endmontage
- Regenpaneel mit 2 verschiedenen Strahlarten
- PURIFY RAIN, 175 x 175 mm, Durchfluss max. 10 l/min (bei 3 Bar)
- FULL RAIN, 455 x 315 mm, Durchfluss max. 14 l/min (bei 3 Bar)
- Regenpaneel 600 x 420 mm
- Min. Einbautiefe 150 mm
- Gewicht 15 kg
- Zuführungsleitung (warm/kalt): 2 x DN 20
- mit Antikalk-System
- Empfohlenes Bedienelement: xTool
- Nicht zur Verwendung im Dampfbad geeignet.

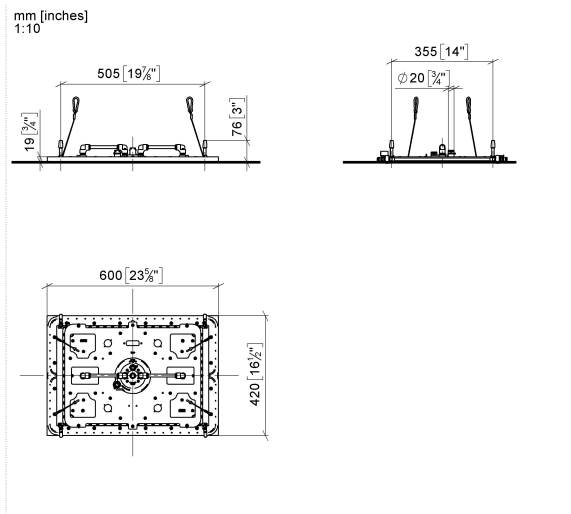
	Dark Chrome	41 770 979-19
	Chrom	41 770 979-00
	Bronze gebürstet	41 770 979-42
	Champagne gebürstet (22kt Gold)	41 770 979-46
	Champagne (22kt Gold)	41 770 979-47
	Edelstahl gebürstet	41 770 979-86
	Dark Platinum gebürstet	41 770 979-99

### Benötigtes Zubehör

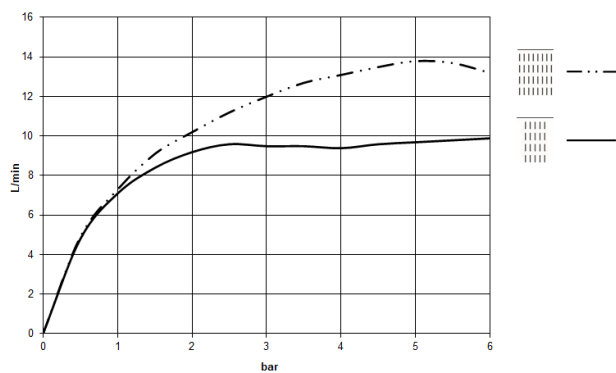


- SERENITY SKY UP-Deckeneinbaukasten -** 35 770 970 90
- Bausatz-Vormontage
  - 2x Anschluss IG 1/2"
  - flächenbündiger Reflexionskasten 662 x 482 mm RAL 9003 signalweiß
  - Min. Einbautiefe 150 mm
  - Gewicht 15 kg
  - Empfohlenes Bedienelement: xTool

41 770 979 Produktversion ab 01.09.2024



## Durchflussdiagramm



## Codes & Standards

DIN 4109

ISO 3822

Scottish Water  
Byelaws

UK Water Supply  
Regulations

## Ü-Zeichen



## SERENITY SKY Regenpaneel für Deckeneinbau - Dark Chrome

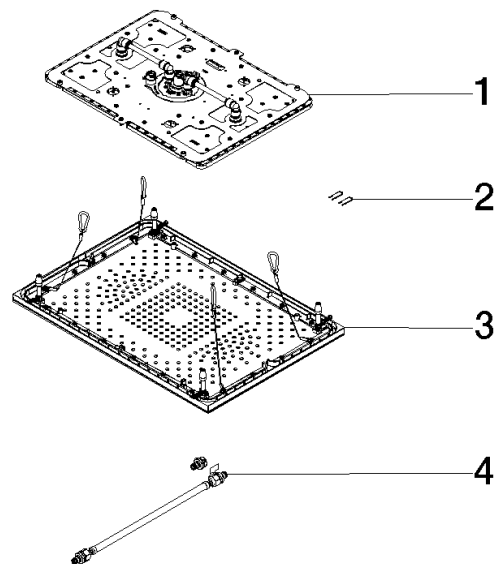
SERIENNEUTRAL

41 770 979 Produktversion ab 01.09.2024

### Zertifikate und Nachhaltigkeit

LGA\_38

WRAS\_250102



### Ersatzteilstückliste

Nr.	Artikelnummer	Benennung	Verbaumenge	Lieferzeit
4	90 30 04 033 00 90	Schlauch	1,00	2
1	90 12 01 095 02 90	Brause	1,00	2
2	91 16 02 053 00 90	Halter	1,00	2
3	90 12 05 106 00-19	Abdeckung	1,00	20