

SERENITY SKY Regenpaneel für Deckeneinbau mit Licht - Champagne gebürstet (22kt Gold)

SERIENNEUTRAL

41 771 979 Produktversion ab 01.09.2024



- Bausatz-Endmontage
- Regenpaneel mit 2 verschiedenen Strahlarten
- PURIFY RAIN, 175 x 175 mm, Durchfluss max. 10 l/min (bei 3 Bar)
- FULL RAIN, 455 x 315 mm, Durchfluss max. 14 l/min (bei 3 Bar)
- mit Antikalk-System

Technische Daten:

- Regenpaneel 600 x 420 mm
- Min. Einbautiefe 150 mm
- Gewicht 15 kg
- Empfohlenes Bedienelement: xTool

Elektro:

Spannungsversorgung Deckenmodul

- 24 V DC (CV)

Ambientebeleuchtung

- LED Farblicht RGBW
- Leuchtmittel geschützt vor Strahlwasser

Ansteuerung

- ZigBee Light Link RGBW-Controller
- Bauseits vorzusehen: Zigbee Gateway

Umgebung

Planungshinweise

- Nicht zur Verwendung im Außenbereich geeignet.
- Nicht zur Verwendung im Dampfbad geeignet.
- Nicht zur Verwendung in chlor- oder salzhaltiger Umgebung geeignet.
- Beachten Sie die Vorschriften zu den Schutzbereichen gemäß DIN VDE 0100, Teil 701 (IEC 60364-7-701).

Sanitär:

- Empfohlene Wasserhärte: 6-7 °dH - bei härterem Wasser Enthärtungsanlage, die nach dem Ionenaustauschverfahren arbeitet, in die Zuführungsleitung einbauen.
- Für die Auswahl des Ablaufs unter Berücksichtigung des Durchflusses aller Produkte in der Dusche ist eine individuelle Bedarfsermittlung erforderlich. Empfehlung: Bodenablauf (Anschlusswert) = 1 l/sec, Ablaufleistung DN 50
- Zuführungsleitung (warm/kalt): 2 x DN 20
- Für die optimale Geräteauswahl des Warmwasserspeichers - unter Berücksichtigung weiterer Entnahmestellen und der Frequentierung der Regenpaneele - ist eine individuelle Bedarfsermittlung erforderlich

Hinweise:

- Dornbracht empfiehlt, einen Systemintegrator hinzuzuziehen.

	Champagne gebürstet (22kt Gold)	41 771 979-46
	Chrom	41 771 979-00
	Dark Chrome	41 771 979-19
	Bronze gebürstet	41 771 979-42
	Champagne (22kt Gold)	41 771 979-47
	Edelstahl gebürstet	41 771 979-86
	Dark Platinum gebürstet	41 771 979-99

SERENITY SKY Regenpaneel für Deckeneinbau mit Licht - Champagne gebürstet (22kt Gold)

SERIENNEUTRAL

41 771 979 Produktversion ab 01.09.2024

Benötigtes Zubehör



SERENITY SKY UP-

35 771 970 90

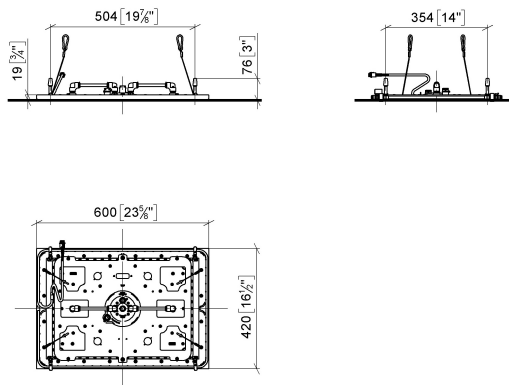
Deckeneinbaukasten mit Licht -

- Bausatz-Vormontage
- flächenbündiger Reflexionskasten
662 x 482 mm RAL 9003 signalweiß
- 2x Anschluss IG 1/2"
- Min. Einbautiefe 150 mm
- Gewicht 15 kg
- Anschlussleitung 7 m
- Input 100-240V AC 50-60Hz
- Output 24V DC SELV / Class 2
- ZigBee Light Link RGBW-Controller
- Bauseits vorzusehen: Zigbee Gateway

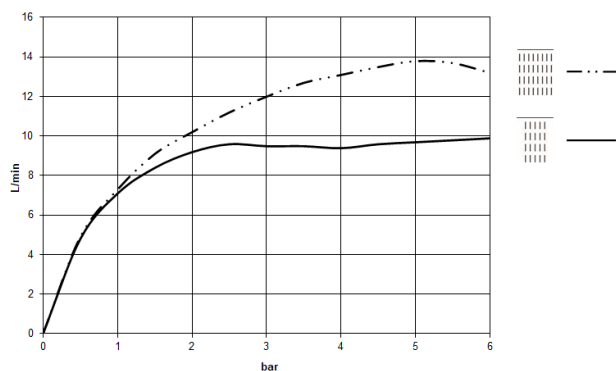
SERENITY SKY Regenpaneel für Deckeneinbau mit Licht - Champagne gebürstet (22kt Gold)

SERIENNEUTRAL

41 771 979 Produktversion ab 01.09.2024
mm [inches]
1:10



Durchflussdiagramm



Codes & Standards

DIN 4109

ISO 3822

Scottish Water
Byelaws

UK Water Supply
Regulations

Ü-Zeichen



SERENITY SKY Regenpaneel für Deckeneinbau mit Licht - Champagne gebürstet (22kt Gold)

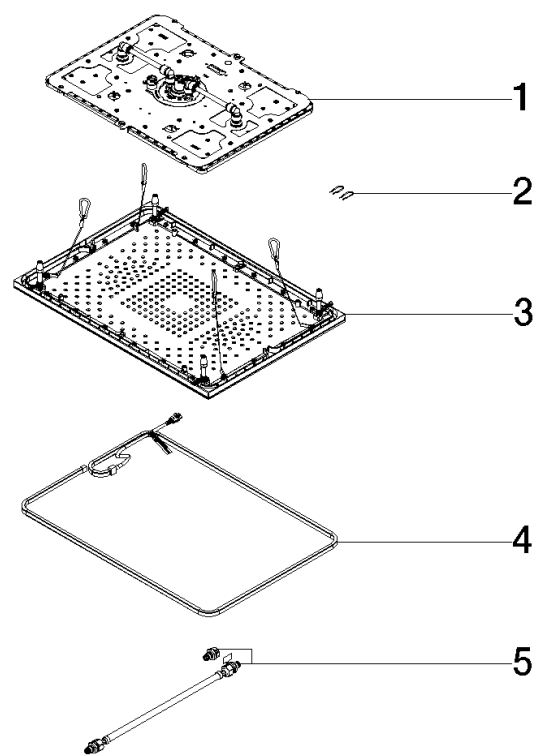
SERIENNEUTRAL

41 771 979 Produktversion ab 01.09.2024

Zertifikate und Nachhaltigkeit

LGA_38

WRAS_250102



Ersatzteilstückliste

Nr.	Artikelnummer	Benennung	Verbaumenge	Lieferzeit
2	91 16 02 053 00 90	Halter	1,00	2
5	90 30 04 033 00 90	Schlauch	1,00	2
3	90 12 05 106 00-46	Abdeckung	1,00	30
4	90 10 01 263 00 90	Elektrozubehoer	1,00	2
1	90 12 01 095 02 90	Brause	1,00	2