

Handtuchwärmer , 6-fach , Ausladung rechts , ohne Bedienelement - Chrom gebürstet

SERIENSPEZIFISC

83 316 980

Produktversion ab 01.04.2025



- Stichmaß 120 mm
- Breite 600 mm
- Höhe 660 mm
- Rosette 60 x 60 mm
- Ausladung 63 mm
- Schutzart IP 44, CE-Zeichen
- Leistung pro Handtuchstange: 15 Watt
- Nennspannung: 220 - 240 V AC

**Ohne Bedienelement**

**Ansteuerung ist bauseits zu lösen**

**Achtung: Abweichende Konditionierung.**


Ohne Bedienelement

Ansteuerung ist bauseits zu lösen

Achtung: Abweichende Konditionierung.

|   |                                 |               |
|---|---------------------------------|---------------|
|  | Chrom gebürstet                 | 83 316 980-93 |
|  | Chrom                           | 83 316 980-00 |
|  | Dark Chrome                     | 83 316 980-19 |
|  | Schwarz matt                    | 83 316 980-33 |
|  | Champagne gebürstet (22kt Gold) | 83 316 980-46 |
|  | Dark Platinum gebürstet         | 83 316 980-99 |

Benötigtes Zubehör



UP-Wandeinbaukasten für Handtuchwärmer , 6-fach , ohne Bedienelement -

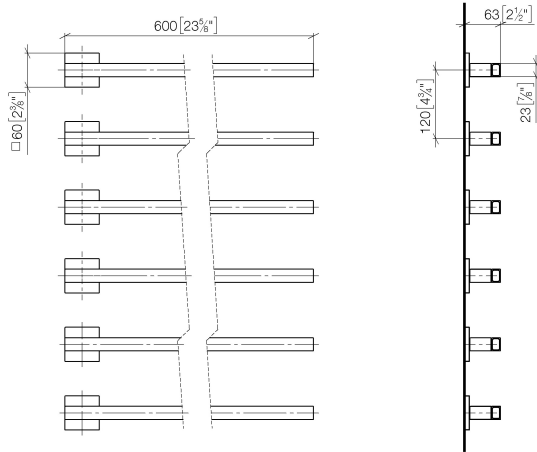
- Min. Einbautiefe 70 mm
- Max. Einbautiefe 105 mm

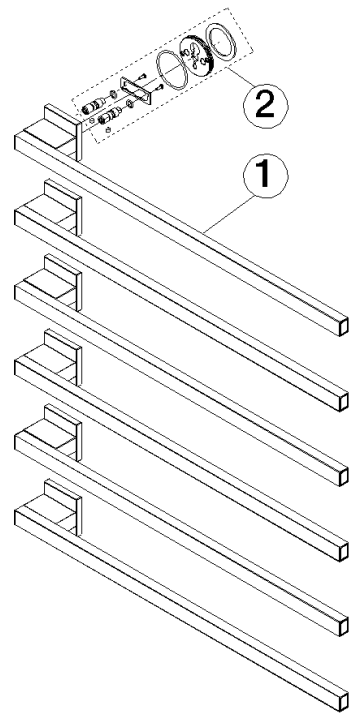
35 313 970 90

# Handtuchwärmer , 6-fach , Ausladung rechts , ohne Bedienelement - Chrom gebürstet

SERIENSPEZIFISC  
,,

83 316 980 Produktversion ab 01.04.2025  
mm [inches]





Ersatzteilstückliste

| Nr. | Artikelnummer      | Benennung        | Verbaumenge | Lieferzeit |
|-----|--------------------|------------------|-------------|------------|
| 2   | 90 30 30 252 00 90 | Befestigungssatz | 1,00        | 30         |
| 1   | 90 17 98 562 00-93 | Halter           | 1,00        | 20         |