

## TARA Spender Wandmodell - Messing gebürstet (23kt Gold)

TARA

83 435 892

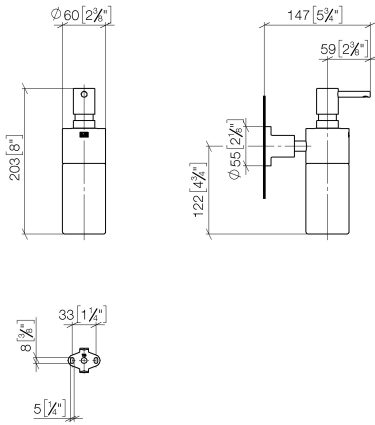


- Flasche aus Kristallglas, matt
- Breite 60 mm
- Höhe 200 mm
- Rosette Ø 55 mm
- 250 ml Flaschenvolumen
- Ausladung 144 mm

	Messing gebürstet (23kt Gold)	83 435 892-28
	Chrom	83 435 892-00
	Platin gebürstet	83 435 892-06
	Platin	83 435 892-08
	Dark Chrome	83 435 892-19
	Schwarz matt	83 435 892-33
	Champagne gebürstet (22kt Gold)	83 435 892-46
	Champagne (22kt Gold)	83 435 892-47
	Chrom gebürstet	83 435 892-93
	Dark Platinum gebürstet	83 435 892-99

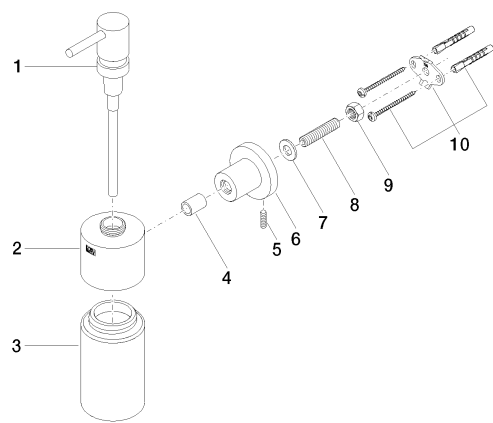
83 435 892

mm [inches]



83 435 892

Ersatzteile für die  
anderen  
Oberflächenvarianten  
finden Sie hier:  
Chrom



Ersatzteilstückliste

Nr.	Artikelnummer	Benennung	Verbaumenge	Lieferzeit
1	90 10 10 535 00-28	Spender	1	20
2	90 10 10 529 00-28	Aufnahme	1	20
3	90 90 04 001 00 82	Glas	1	2
4	08 17 20 624-28	Halter	1	20
5	04 31 11 113 00 90	Stift	1	2
6	08 17 89 505-28	Halter	1	20
7	09 30 11 046 90	Scheibe	1	2
8	08 18 50 586 90	Schraube	1	2
9	09 23 10 026 90	Mutter	1	2
10	05 17 20 739 00 90	Befestigungssatz	1	2