

## CL.1 Wannen-Fünflochbatterie für Wannenrandmontage mit Umstellung - Platin gebürstet

CL.1

ST 030 100 1705



- Ausladung 200 mm
  - rechteckiges Strahlbild mit 55 Einzelstrahlen
  - Handbrause: COMPACT RAIN, Durchfluss max. 6,8 l/min (bei 3 Bar)
  - Armaturenhöhe 125 mm
  - Höhe bis Luftsprudler 108 mm
  - Anschluss 1/2"
  - Schlauchbrausegarnitur mit Antikalk-System
  - Bohrungsdurchmesser Auslauf 35 mm
  - Bohrungsdurchmesser Seitenventil 32 mm
  - Rosette für Schlauchbrausegarnitur 60 x 60 mm
  - Rosette für Seitenventil 60 x 60 mm
  - Metallbrauseschlauch 2250 mm mit integriertem Verdrehschutz
- Eigensicher gegen Rückfließen.**

### Einzelkomponenten dieses Sets

Für dieses Set benötigen Sie folgende Komponenten

1x 13 612 705-06



1x 20 000 705-06



1x 20 000 706-06



1x 27 702 980-06



1x 29 126 705-06



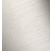

## CL.1 Wannen-Fünflochbatterie für Wannenrandmontage mit Umstellung - Platin gebürstet

CL.1

ST 030 100 1705



- Ausladung 200 mm
- rechteckiges Strahlbild mit 55 Einzelstrahlen
- Armaturenhöhe 125 mm
- Höhe bis Luftsprudler 108 mm
- Bohrungsdurchmesser 35 mm
- Anschluss 1/2"
- Durchfluss max. 24,6 l/min bei 3 bar Fließdruck

	Platin gebürstet	13 612 705-0
	Chrom	13 612 705-0
	Dark Chrome	13 612 705-1
	Champagne gebürstet (22kt Gold)	13 612 705-4
	Champagne (22kt Gold)	13 612 705-4
	Dark Platinum gebürstet	13 612 705-9

CL.1 Wannen-Fünflochbatterie für Wannenrandmontage mit Umstellung - Platin  
gebürstet

---

CL.1

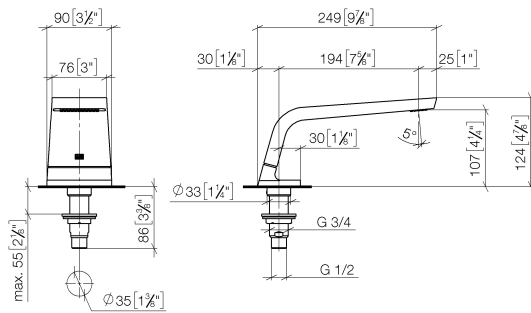
ST 030 100 1705

6  
—  
0  
—  
9  
—  
6  
—  
7  
—  
9  
—

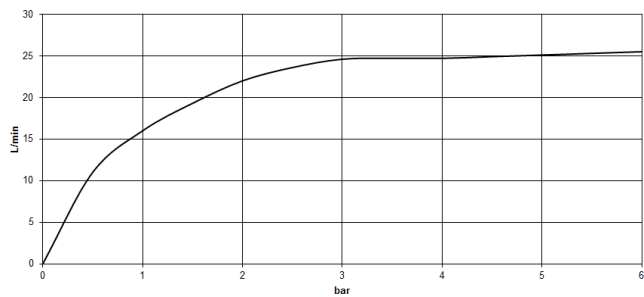
## CL.1 Wannen-Fünflochbatterie für Wannenrandmontage mit Umstellung - Platin gebürstet

CL.1

ST 030 100 1705  
mm [inches]



### Durchflussdiagramm



### Zertifikate

LGA\_28

WRAS\_1512

IAPMO\_4976

Codes & Standards

ASME A112.18.1	cUPC	DIN 4109	ISO 3822
Scottish Water Byelaws	UK Water Supply Regulations	Ü-Zeichen	

CL.1 Wannen-Fünflochbatterie für Wannenrandmontage mit Umstellung - Platin  
gebürstet

---

CL.1

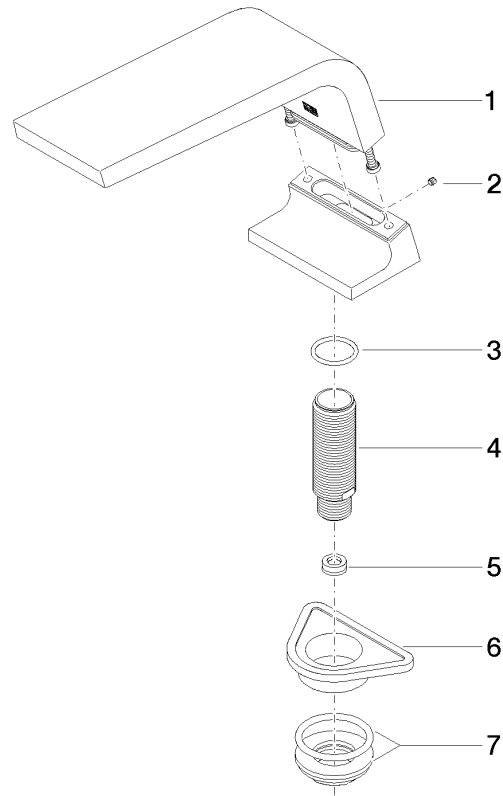
ST 030 100 1705

ST 030 100 1705

Produktversion von 3/9/2015 bis 5/27/2021

**Produktversion ab 5/27/2021**

Ersatzteile für die  
anderen  
Oberflächenvarianten  
finden Sie hier:  
Chrom



# CL.1 Wannen-Fünflochbatterie für Wannenrandmontage mit Umstellung - Platin gebürstet

CL.1

ST 030 100 1705

## Ersatzteilstückliste

Produktversion von 3/9/2015 bis 5/27/2021

### Produktversion ab 5/27/2021

Nr.	Artikelnummer	Benennung	Verbaumenge	Lieferzeit
	90 11 70 007 00-06	Auslauf	7	10



CL.1 Wannen-Fünflochbatterie für Wannenrandmontage mit Umstellung - Platin gebürstet

CL.1

ST 030 100 1705

- Bohrungsdurchmesser Seitenventil 32 mm
- Rosette 60 x 60 mm
- mit Kaltkennzeichnung



	Platin gebürstet	20 000 705-0
	Chrom	20 000 705-0
	Dark Chrome	20 000 705-1
	Champagne gebürstet (22kt Gold)	20 000 705-4
	Champagne (22kt Gold)	20 000 705-4
	Dark Platinum gebürstet	20 000 705-9

CL.1 Wannen-Fünflochbatterie für Wannenrandmontage mit Umstellung - Platin  
gebürstet

---

CL.1

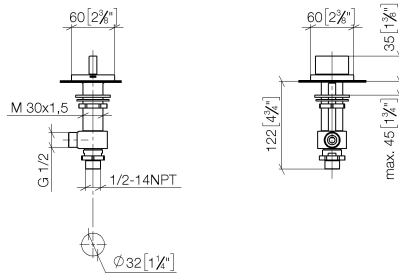
ST 030 100 1705

6  
—  
0  
—  
9  
—  
6  
—  
7  
—  
9  
—

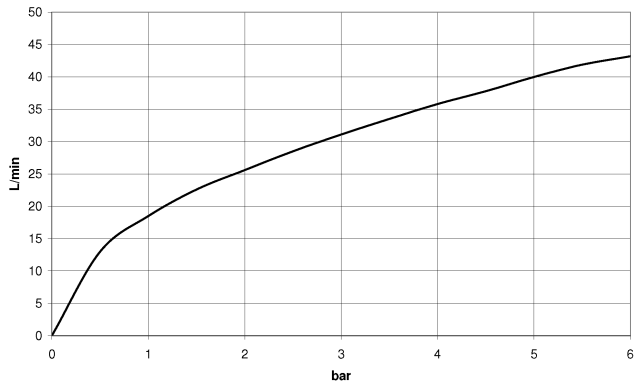
## CL.1 Wannen-Fünflochbatterie für Wannenrandmontage mit Umstellung - Platin gebürstet

CL.1

ST 030 100 1705  
mm [inches]



### Durchflussdiagramm



### Zertifikate

IAPMO\_4976

WRAS\_2103

LGA\_28

Codes & Standards

ASME A112.18.1	cUPC	DIN 4109	ISO 3822
Scottish Water Byelaws	UK Water Supply Regulations	Ü-Zeichen	

CL.1 Wannen-Fünflochbatterie für Wannenrandmontage mit Umstellung - Platin  
gebürstet

---

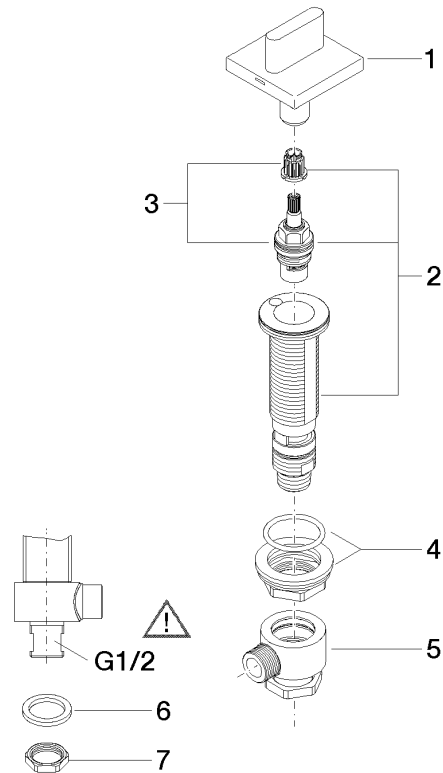
CL.1

ST 030 100 1705

ST 030 100 1705

**Produktversion ab 3/9/2015**

Ersatzteile für die  
anderen  
Oberflächenvarianten  
finden Sie hier:  
Chrom



ST 030 100 1705

Ersatzteilstückliste

Produktversion ab 3/9/2015

Nr.	Artikelnummer	Benennung	Verbaumenge	Lieferzeit
	90 20 70 051 04-06	Griff ( cold )	8	10

CL.1 Wannen-Fünflochbatterie für Wannenrandmontage mit Umstellung - Platin gebürstet

CL.1

ST 030 100 1705

- Bohrungsdurchmesser Seitenventil 32 mm
- Rosette 60 x 60 mm
- mit Warmkennzeichnung



	Platin gebürstet	20 000 706-0
	Chrom	20 000 706-0
	Dark Chrome	20 000 706-1
	Champagne gebürstet (22kt Gold)	20 000 706-4
	Champagne (22kt Gold)	20 000 706-4
	Dark Platinum gebürstet	20 000 706-9



CL.1 Wannen-Fünflochbatterie für Wannenrandmontage mit Umstellung - Platin  
gebürstet

---

CL.1

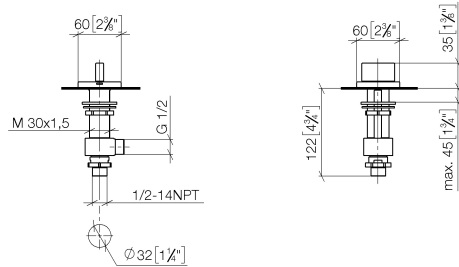
ST 030 100 1705

6  
—  
0  
—  
9  
—  
6  
—  
7  
—  
9  
—

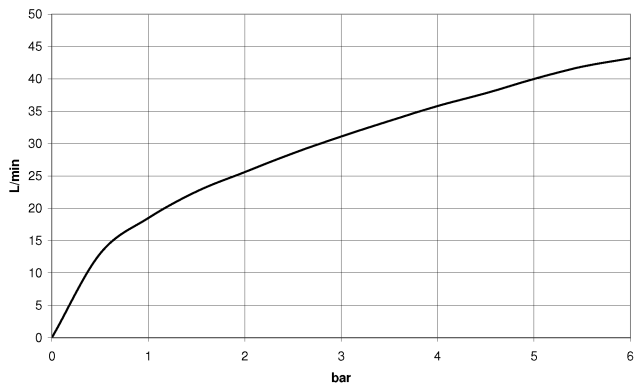
# CL.1 Wannen-Fünflochbatterie für Wannenrandmontage mit Umstellung - Platin gebürstet

CL.1

ST 030 100 1705  
mm [inches]



## Durchflussdiagramm



## Zertifikate

IAPMO\_4976

WRAS\_2103

LGA\_28

Codes & Standards

ASME A112.18.1	cUPC	DIN 4109	ISO 3822
Scottish Water Byelaws	UK Water Supply Regulations	Ü-Zeichen	

CL.1 Wannen-Fünflochbatterie für Wannenrandmontage mit Umstellung - Platin  
gebürstet

---

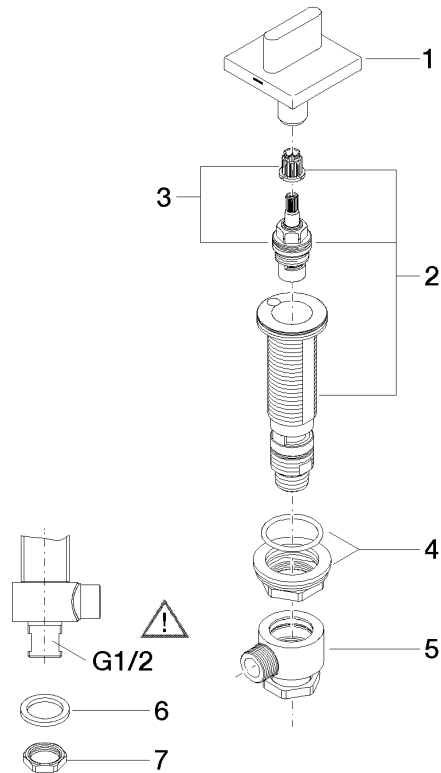
CL.1

ST 030 100 1705

ST 030 100 1705

**Produktversion ab 3/9/2015**

Ersatzteile für die  
anderen  
Oberflächenvarianten  
finden Sie hier:  
Chrom



ST 030 100 1705

## Ersatzteilstückliste

Produktversion ab 3/9/2015

Nr.	Artikelnummer	Benennung	Verbaumenge	Lieferzeit
	90 20 70 051 05-06	Griff ( hot )	8	10

## CL.1 Wannen-Fünflochbatterie für Wannenrandmontage mit Umstellung - Platin gebürstet

CL.1

ST 030 100 1705




Passt zu: IMO, MEM, CL.1, CYO

- COMPACT RAIN, Durchfluss max. 6,8 l/min (bei 3 Bar)
- mit Antikalk-System
- Rosette 60 x 60 mm
- Bohrungsdurchmesser 32 mm
- Metallbrauseschlauch 2250 mm mit integriertem Verdrehschutz

Späterer Brauseschlauch-Wechsel ohne Ausbau der Armatur möglich aufgrund zweiteiliger Bauweise.

Eigensicher gegen Rückfließen.

	Platin gebürstet	27 702 980-0
	Chrom	27 702 980-0
	Platin	27 702 980-0
	Dark Chrome	27 702 980-1
	Light Gold gebürstet	27 702 980-2
	Messing gebürstet (23kt Gold)	27 702 980-2
	Schwarz matt	27 702 980-3
	Champagne gebürstet (22kt Gold)	27 702 980-4
	Champagne (22kt Gold)	27 702 980-4
	Chrom gebürstet	27 702 980-9
	Dark Platinum gebürstet	27 702 980-9

CL.1 Wannen-Fünflochbatterie für Wannenrandmontage mit Umstellung - Platin  
gebürstet

---

CL.1

ST 030 100 1705

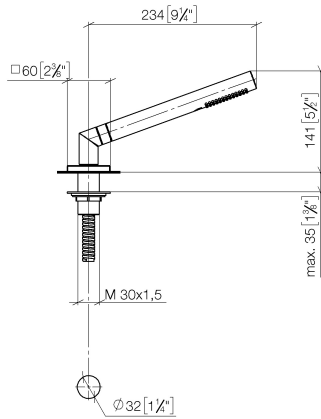
6  
—  
0  
—  
8  
—  
9  
—  
7  
—  
8  
—  
3  
—  
6  
—  
7  
—  
3  
—  
9  
—



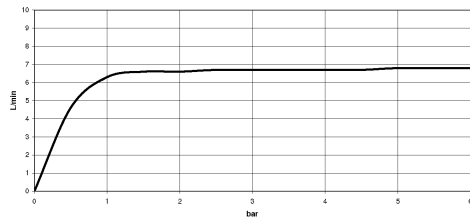
## CL.1 Wannen-Fünflochbatterie für Wannenrandmontage mit Umstellung - Platin gebürstet

CL.1

ST 030 100 1705  
mm [inches]



### Durchflussdiagramm



### Zertifikate

Belgaqua\_21-383-2 IAPMO\_4976

WRAS\_2209

Codes & Standards

ASME A112.18.1	cUPC	EN 1717	Scottish Water Byelaws
----------------	------	---------	---------------------------

UK Water Supply  
Regulations

CL.1 Wannen-Fünflochbatterie für Wannenrandmontage mit Umstellung - Platin  
gebürstet

---

CL.1

ST 030 100 1705

# CL.1 Wannen-Fünflochbatterie für Wannenrandmontage mit Umstellung - Platin gebürstet

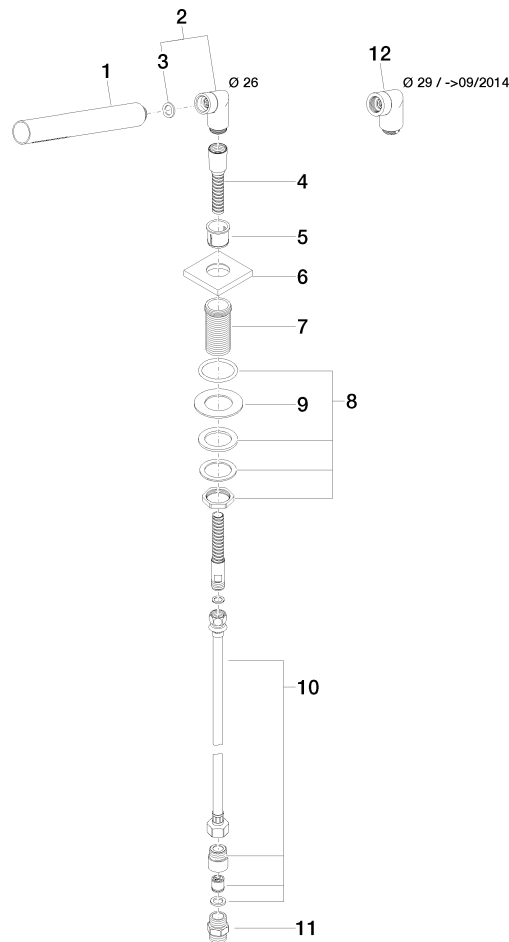
CL.1

ST 030 100 1705

Produktversion bis 5/15/2020

**Produktversion ab 5/15/2020**

Ersatzteile für die  
anderen  
Oberflächenvarianten  
finden Sie hier:  
Chrom



ST 030 100 1705

Ersatzteilstückliste

Produktversion bis 5/15/2020

Produktversion ab 5/15/2020

Nr.	Artikelnummer	Benennung	Verbaumenge	Lieferzeit
	90 12 11 140 30-06	Brause	12	10

## CL.1 Wannen-Fünflochbatterie für Wannenrandmontage mit Umstellung - Platin gebürstet

CL.1

ST 030 100 1705



- Drehumstellung
  - Bohrungsdurchmesser 37 mm
  - Rosette 60 x 60 mm
  - Anschluss 1/2"
  - Durchfluss max. 23,5 l/min bei 3 bar Fließdruck
- Nicht geeignet zur Kombination mit Perfecto (12 614 970 90).**

Nicht geeignet zur Kombination mit Perfecto (12 614 970 90).

# CL.1 Wannen-Fünflochbatterie für Wannenrandmontage mit Umstellung - Platin gebürstet

CL.1

ST 030 100 1705

## Benötigtes Zubehör



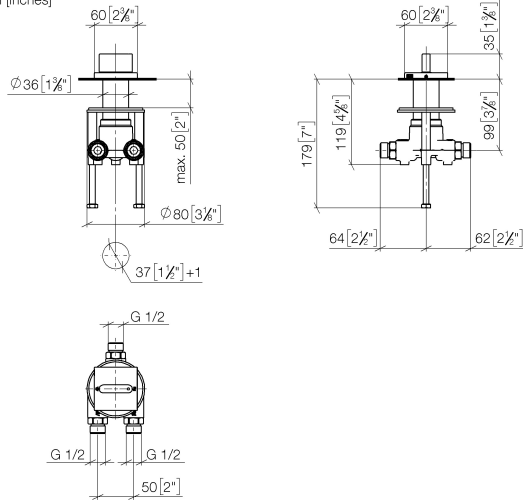
**Schlauchset -**

12 509 970 90

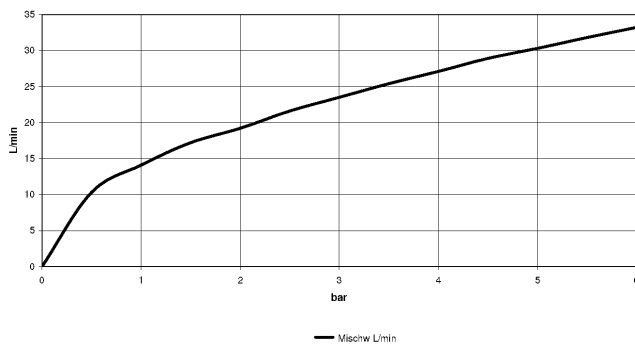
## CL.1 Wannen-Fünflochbatterie für Wannenrandmontage mit Umstellung - Platin gebürstet

CL.1

ST 030 100 1705  
mm [inches]



### Durchflusssdiagramm



### Zertifikate

LGA\_18

IAPMO\_4976



CL.1 Wannen-Fünflochbatterie für Wannenrandmontage mit Umstellung - Platin  
gebürstet

CL.1

ST 030 100 1705

Codes & Standards

ASME A112.18.1	cUPC	DIN 4109	ISO 3822
----------------	------	----------	----------

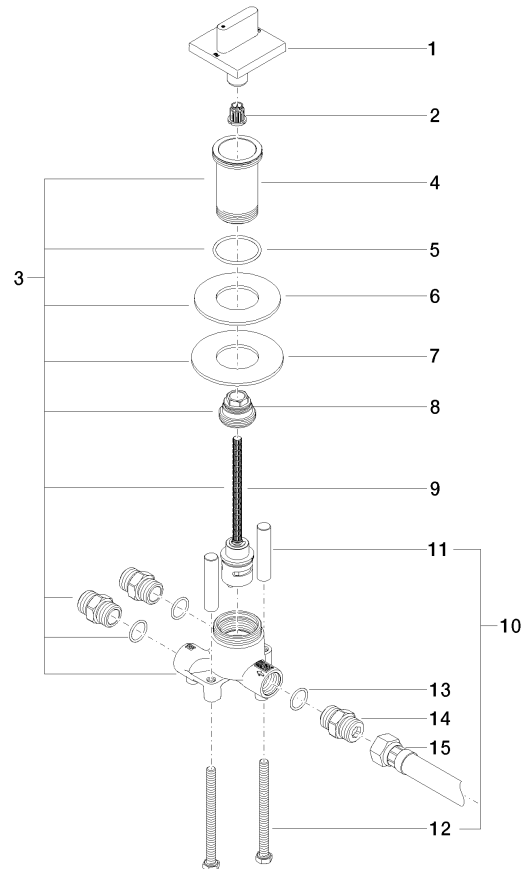
Ü-Zeichen

CL.1 Wannen-Fünflochbatterie für Wannenrandmontage mit Umstellung - Platin  
gebürstet

---

CL.1

ST 030 100 1705



ST 030 100 1705

Ersatzteilstückliste

Produktversion ab 3/9/2015

Nr.	Artikelnummer	Benennung	Verbaumenge	Lieferzeit
	90 20 70 052 01-06	Griff	21	10