

Duschgarnitur - Dark Platinum gebürstet

IMO

ST 050 203 2979



Passt zu: IMO, LISSÉ, META

- Wandrohr mit Schieber
- Rohrdurchmesser 18 mm
- Stichmaß 853 mm
- Metallbrauseschlauch 1750 mm mit integriertem Verdrehschutz
- Brauseschlauchanschluss 3/8"
- Dreifach bzw. fünffach verstellbar: COMPACT RAIN, COMPACT SOFT FLOW, COMPACT AQUAPRESSURE FLOW, Durchfluss max. 6,8 l/min (bei 3 Bar)
- Funktion ab: 6 l/min
- Brausekopf Ø 100 mm
- Dieses Produkt leistet einen Beitrag zur Erfüllung der Vorgaben von nachhaltigen Gebäudezertifizierungen, z.B. LEED®, BREEAM®, DGNB

	Dark Platinum gebürstet	ST 050 203 2979-99 0010
	Chrom	ST 050 203 9979-00
	Chrom	ST 050 203 2979-00 0010
	Platin gebürstet	ST 050 203 9979-06
	Platin gebürstet	ST 050 203 2979-06 0010
	Platin	ST 050 203 9979-08
	Platin	ST 050 203 2979-08 0010
	Dark Chrome	ST 050 203 9979-19
	Dark Chrome	ST 050 203 2979-19 0010
	Light Gold	ST 050 203 2979-26 0010
	Light Gold	ST 050 203 9979-26
	Light Gold gebürstet	ST 050 203 2979-27 0010
	Light Gold gebürstet	ST 050 203 9979-27
	Messing gebürstet (23kt Gold)	ST 050 203 9979-28
	Messing gebürstet (23kt Gold)	ST 050 203 2979-28 0010
	Schwarz matt	ST 050 203 9979-33
	Schwarz matt	ST 050 203 2979-33 0010
	Bronze gebürstet	ST 050 203 2979-42 0010
	Bronze gebürstet	ST 050 203 9979-42
	Champagne gebürstet (22kt Gold)	ST 050 203 9979-46
	Champagne gebürstet (22kt Gold)	ST 050 203 2979-46 0010
	Champagne (22kt Gold)	ST 050 203 9979-47
	Champagne (22kt Gold)	ST 050 203 2979-47 0010
	Chrom gebürstet	ST 050 203 9979-93
	Chrom gebürstet	ST 050 203 2979-93 0010
	Dark Platinum gebürstet	ST 050 203 9979-99

Duschgarnitur - Dark Platinum gebürstet

IMO

ST 050 203 2979

Einzelkomponenten dieses Sets

Für dieses Set benötigen Sie folgende Komponenten



1x

26 413 979-99



1x

28 018 979-99 0010

Duschgarnitur - Dark Platinum gebürstet

IMO

ST 050 203 2979



Passt zu: IMO, LULU, MEM, TARA, CL.1,
LISSÉ, VAIA, META, CYO

- Wandrohr mit Schieber
- Rohrdurchmesser 18 mm
- Stichmaß 853 mm
- Metallbrauseschlauch 1750 mm mit integriertem Verdrehschutz
- Brauseschlauchanschluss 3/8"

Dieser Artikel enthält keine Handbrause!

	Dark Platinum gebürstet	26 413 979-9
	Chrom	26 413 979-0
	Platin gebürstet	26 413 979-0
	Platin	26 413 979-0
	Dark Chrome	26 413 979-1
	Light Gold	26 413 979-2
	Light Gold gebürstet	26 413 979-2
	Messing gebürstet (23kt Gold)	26 413 979-2
	Schwarz matt	26 413 979-3
	Bronze gebürstet	26 413 979-4
	Champagne gebürstet (22kt Gold)	26 413 979-4
	Champagne (22kt Gold)	26 413 979-4
	Chrom gebürstet	26 413 979-9

ST 050 203 2979


9
—
0
—
6
—
8
—
9
—
6
—
7
—
8
—
3
—
2
—
6
—
7
—
3
—

Duschgarnitur - Dark Platinum gebürstet


IMO

ST 050 203 2979


Empfohlenes Zubehör

	UP-Wandwinkel -	35 085 970 90
	•Max. Einbautiefe 163 mm	
	•Min. Einbautiefe 90 mm	

Benötigtes Zubehör

	Handbrause FlowReduce - Dark Platinum gebürstet	28 016 979-99 0010


Benötigtes Zubehör

	Handbrause FlowReduce - Dark Platinum gebürstet	28 012 979-99 0010

Benötigtes Zubehör

	Handbrause - Dark Platinum gebürstet	28 012 979-99


Benötigtes Zubehör

	Handbrause FlowReduce - Dark Platinum gebürstet	28 018 979-99 0010

Benötigtes Zubehör

	SERIENNEUTRAL Handbrause - Dark Platinum gebürstet	28 029 979-99

Empfohlenes Zubehör

	Wandanschlussbogen - Dark Platinum gebürstet	28 450 980-99

Benötigtes Zubehör

	Handbrause - Dark Platinum gebürstet	28 017 979-99

Benötigtes Zubehör

	Handbrause - Dark Platinum gebürstet	28 016 979-99

Benötigtes Zubehör

	Handbrause - Dark Platinum gebürstet	28 018 979-99

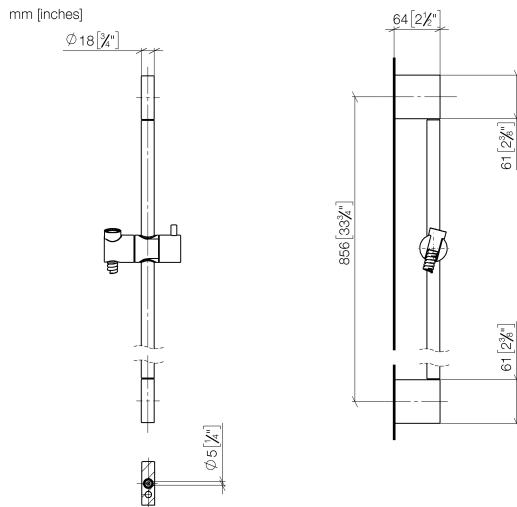
Benötigtes Zubehör

	SERIENNEUTRAL Handbrause - Dark Platinum gebürstet	28 029 979-99 0010

Benötigtes Zubehör

	SERIENNEUTRAL Handbrause - Dark Platinum gebürstet	28 025 979-99 0010

ST 050 203 2979



Zertifikate

IAPMO_4976

WRAS_2009

ACS_20 ACC LY

Codes & Standards

ASME A112.18.1	cUPC	Scottish Water Byelaws	UK Water Supply Regulations
XP P 41-280			

Produktversion ab 10/1/2023



Ersatzteilstückliste

Produktversion ab 10/1/2023

Nr.	Artikelnummer	Benennung	Verbaumenge	Lieferzeit
	05 17 20 726 02 90	Befestigungssatz	13	2

Error: Subreport could not be shown.