

UP-Einhandbatterie mit integriertem Brauseanschluss mit Duschgarnitur -
Schwarz matt

IMO

ST 050 205 9979



- Metallbrauseschlauch 1750 mm mit integriertem Verdrehschutz
 - Wandrohr mit Schieber
 - Rohrdurchmesser 18 mm
 - Handbrause: COMPACT RAIN, Durchfluss max. 15 l/min (bei 3 Bar)
 - Brausekopf Ø 130 mm
- Eigensicher gegen Rückfließen.**

Passt zu: IMO, LULU, MADISON, MEM, TARA, CL.1, LISSÉ, VAIA, META, CYO

	Schwarz matt	ST 050 205 9979-33
	Chrom	ST 050 205 9979-00
	Platin gebürstet	ST 050 205 9979-06
	Platin	ST 050 205 9979-08
	Dark Chrome	ST 050 205 9979-19
	Messing gebürstet (23kt Gold)	ST 050 205 9979-28
	Champagne gebürstet (22kt Gold)	ST 050 205 9979-46
	Champagne (22kt Gold)	ST 050 205 9979-47
	Chrom gebürstet	ST 050 205 9979-93
	Dark Platinum gebürstet	ST 050 205 9979-99

Einzelkomponenten dieses Sets

Für dieses Set benötigen Sie folgende Komponenten



1x 36 110 970-33



1x 28 017 979-33

UP-Einhandbatterie mit integriertem Brauseanschluss mit Duschgarnitur -

IMO

Schwarz matt

ST 050 205 9979



Passt zu: IMO, LULU, MADISON, MEM, TARA, CL.1, LISSÉ, VAIA, META, CYO

- Metallbrauseschlauch 1750 mm mit integriertem Verdrehschutz
- Wandrohr mit Schieber
- Rohrdurchmesser 18 mm

Dieser Artikel enthält keine Handbrause!
Eigensicher gegen Rückfließen.

Dieser Artikel enthält keine Handbrause!
Eigensicher gegen Rückfließen.

	Schwarz matt	36 110 970-3
	Chrom	36 110 970-0
	Platin gebürstet	36 110 970-0
	Platin	36 110 970-0
	Dark Chrome	36 110 970-1
	Light Gold gebürstet	36 110 970-2
	Messing gebürstet (23kt Gold)	36 110 970-2
	Bronze gebürstet	36 110 970-4
	Champagne gebürstet (22kt Gold)	36 110 970-4
	Champagne (22kt Gold)	36 110 970-4
	Chrom gebürstet	36 110 970-9
	Dark Platinum gebürstet	36 110 970-9

UP-Einhandbatterie mit integriertem Brauseanschluss mit Duschgarnitur - Schwarz matt

IMO

ST 050 205 9979

3
—
0
—
6
—
8
—
9
—
7
—
8
—
2
—
6
—
7
—
3
—
9
—

Benötigtes Zubehör



UP-Wandbefestigung -
•Max. Einbautiefe 105 mm
•Min. Einbautiefe 80 mm

35 050 970 90

Benötigtes Zubehör



Handbrause FlowReduce -
Schwarz matt

28 016 979-33
0010

Benötigtes Zubehör



Handbrause - Schwarz matt

28 017 979-33

Benötigtes Zubehör



Handbrause FlowReduce -
Schwarz matt

28 012 979-33
0010

Benötigtes Zubehör



Handbrause - Schwarz matt

28 016 979-33

Benötigtes Zubehör



Handbrause - Schwarz matt

28 012 979-33

Benötigtes Zubehör



Handbrause - Schwarz matt

28 018 979-33

Benötigtes Zubehör



Handbrause FlowReduce -
Schwarz matt

28 018 979-33
0010

Benötigtes Zubehör



SERIENNEUTRAL Handbrause -
Schwarz matt

28 029 979-33
0010

Benötigtes Zubehör



SERIENNEUTRAL Handbrause -
Schwarz matt

28 029 979-33

Benötigtes Zubehör



SERIENNEUTRAL Handbrause -
Schwarz matt

28 027 979-33
0010

Benötigtes Zubehör



SERIENNEUTRAL Handbrause -
Schwarz matt

28 025 979-33
0010

**UP-Einhandbatterie mit integriertem Brauseanschluss mit Duschgarnitur -
Schwarz matt**

IMO

ST 050 205 0070
mm [inches]



Zertifikate

Belgaqua_21-025-2 WRAS_2011

LGA_29

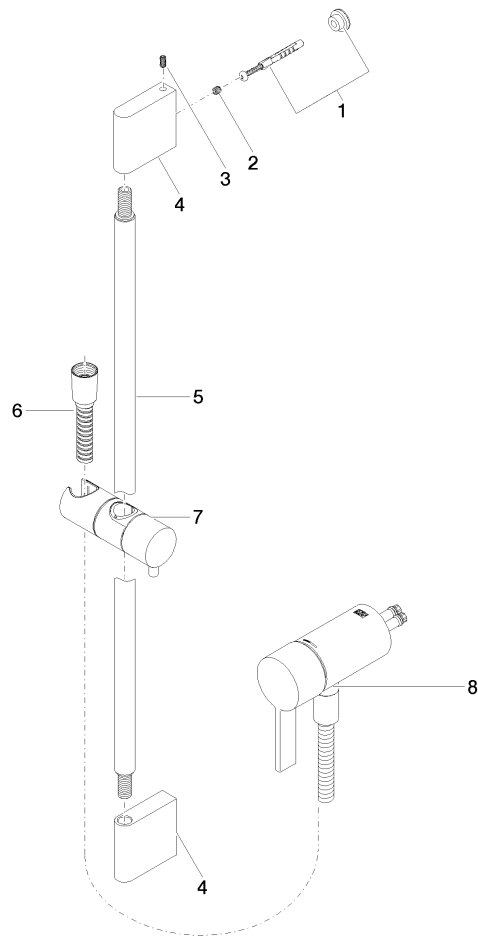
UP-Einhandbatterie mit integriertem Brauseanschluss mit Duschgarnitur -
Schwarz matt

IMO

ST 050 205 9979

Codes & Standards

DIN 4109	EN 1717	ISO 3822	Scottish Water Byelaws
UK Water Supply Regulations	Ü-Zeichen		



ST 050 205 9979

Ersatzteilstückliste

Produktversion ab 10/1/2023

Nr.	Artikelnummer	Benennung	Verbaumenge	Lieferzeit
	05 17 20 726 02 90	Befestigungssatz	11	2

UP-Einhandbatterie mit integriertem Brauseanschluss mit Duschgarnitur - Schwarz matt

IMO

ST 050 205 9979



- COMPACT RAIN, Durchfluss max. 15 l/min (bei 3 Bar)
- mit Antikalk-System
- Brausekopf Ø 130 mm
- Anschluss 1/2"

Eigensicher gegen Rückfließen.

Passt zu: IMO, LULU, MADISON, MEM, TARA, CL.1, LISSÉ, VAIA, META, CYO

	Schwarz matt	28 017 979-3
	Chrom	28 017 979-00 001
	Chrom	28 017 979-0
	Platin gebürstet	28 017 979-06 001
	Platin gebürstet	28 017 979-0
	Platin	28 017 979-0
	Platin	28 017 979-08 001
	Dark Chrome	28 017 979-1
	Dark Chrome	28 017 979-19 001
	Light Gold	28 017 979-26 001
	Light Gold	28 017 979-2
	Light Gold gebürstet	28 017 979-27 001
	Light Gold gebürstet	28 017 979-2
	Messing gebürstet (23kt Gold)	28 017 979-2
	Messing gebürstet (23kt Gold)	28 017 979-28 001
	Schwarz matt	28 017 979-33 001
	Bronze gebürstet	28 017 979-4
	Bronze gebürstet	28 017 979-42 001
	Champagne gebürstet (22kt Gold)	28 017 979-46 001
	Champagne gebürstet (22kt Gold)	28 017 979-4
	Champagne (22kt Gold)	28 017 979-4
	Champagne (22kt Gold)	28 017 979-47 001
	Chrom gebürstet	28 017 979-9
	Chrom gebürstet	28 017 979-93 001
	Dark Platinum gebürstet	28 017 979-99 001
	Dark Platinum gebürstet	28 017 979-9

UP-Einhandbatterie mit integriertem Brauseanschluss mit Duschgarnitur -
Schwarz matt

IMO

ST 050 205 9979

3
—
0
—
0
—
0
—
6
—
8
—
0
—
9
—
0
—
0
—
6
—
0
—
7
—
8
—
0
—
0
—
2
—
0
—
0
—
6
—
7
—
0
—
3
—
0
—
0
—
9
—

UP-Einhandbatterie mit integriertem Brauseanschluss mit Duschgarnitur -
Schwarz matt

IMO

ST 050 205 9979

UP-Einhandbatterie mit integriertem Brauseanschluss mit Duschgarnitur -
Schwarz matt

IMO

ST 050 205 9979

UP-Einhandbatterie mit integriertem Brauseanschluss mit Duschgarnitur - Schwarz matt

IMO

ST 050 205 0070
mm [inches]



Durchflussdiagramm



Zertifikate

WRAS_2009

DVGW_DW-
6517DN0

LGA_29



UP-Einhandbatterie mit integriertem Brauseanschluss mit Duschgarnitur -
Schwarz matt

IMO

ST 050 205 9979

Codes & Standards

DIN 4109	EN 1112	ISO 3822	Scottish Water Byelaws
UK Water Supply Regulations	Ü-Zeichen		

UP-Einhandbatterie mit integriertem Brauseanschluss mit Duschgarnitur -
Schwarz matt

IMO

ST 050 205 9979

ST 050 205 9979

Produktversion ab 4/1/2024

Ersatzteile für die
anderen
Oberflächenvarianten
finden Sie hier:
Chrom





UP-Einhandbatterie mit integriertem Brauseanschluss mit Duschgarnitur -
Schwarz matt

IMO

ST 050 205 9979

Ersatzteilstückliste

Produktversion ab 4/1/2024

Nr.	Artikelnummer	Benennung	Verbaumenge	Lieferzeit
	09 23 01 039 90	Sieb	1	2