

UP-Einhandbatterie mit integriertem Brauseanschluss mit Duschgarnitur - Dark  
Platinum gebürstet

IMO

ST 050 206 0979



- Metallbrauseschlauch 1750 mm mit integriertem Verdrehschutz
  - Wandrohr mit Schieber
  - Rohrdurchmesser 18 mm
  - Handbrause: Dreifach bzw. fünffach verstellbar: COMPACT RAIN, COMPACT SOFT FLOW, COMPACT AQUAPRESSURE FLOW, Durchfluss max. 15 l/min (bei 3 Bar)
  - Brausekopf Ø 100 mm
- Eigensicher gegen Rückfließen.**

Passt zu: IMO, LULU, MADISON, MEM, TARA, CL.1, LISSÉ, VAIA, META, CYO

	Dark Platinum gebürstet	ST 050 206 0979-99
	Chrom	ST 050 206 0979-00
	Platin gebürstet	ST 050 206 0979-06
	Platin	ST 050 206 0979-08
	Dark Chrome	ST 050 206 0979-19
	Messing gebürstet (23kt Gold)	ST 050 206 0979-28
	Schwarz matt	ST 050 206 0979-33
	Champagne gebürstet (22kt Gold)	ST 050 206 0979-46
	Champagne (22kt Gold)	ST 050 206 0979-47
	Chrom gebürstet	ST 050 206 0979-93

Einzelkomponenten dieses Sets

Für dieses Set benötigen Sie folgende Komponenten



1x 36 111 970-99



1x 28 018 979-99

## UP-Einhandbatterie mit integriertem Brauseanschluss mit Duschgarnitur - Dark Platinum gebürstet

IMO

ST 050 206 0979



Passt zu: IMO, LULU, MADISON, MEM,  
TARA, CL.1, LISSÉ, VAIA, META, CYO

- Metallbrauseschlauch 1750 mm mit integriertem Verdrehenschutz
- Wandrohr mit Schieber
- Rohrdurchmesser 18 mm

**Dieser Artikel enthält keine Handbrause!**

**Eigensicher gegen Rückfließen.**

Dieser Artikel enthält keine Handbrause!

Eigensicher gegen Rückfließen.

	Dark Platinum gebürstet	36 111 970-9
	Chrom	36 111 970-0
	Platin gebürstet	36 111 970-0
	Platin	36 111 970-0
	Dark Chrome	36 111 970-1
	Light Gold gebürstet	36 111 970-2
	Messing gebürstet (23kt Gold)	36 111 970-2
	Schwarz matt	36 111 970-3
	Bronze gebürstet	36 111 970-4
	Champagne gebürstet (22kt Gold)	36 111 970-4
	Champagne (22kt Gold)	36 111 970-4
	Chrom gebürstet	36 111 970-9

# UP-Einhandbatterie mit integriertem Brauseanschluss mit Duschgarnitur - Dark Platinum gebürstet

IMO

ST 050 206 0979

19  
—  
10  
—  
16  
—  
18  
—  
9  
—  
17  
—  
18  
—  
13  
—  
2  
—  
6  
—  
7  
—  
13  
—

## Benötigtes Zubehör



**UP-Wandbefestigung -**  
•Max. Einbautiefe 105 mm  
•Min. Einbautiefe 80 mm

35 050 970 90

## Benötigtes Zubehör



**Handbrause FlowReduce - Dark  
Platinum gebürstet**

28 016 979-99  
0010

## Benötigtes Zubehör



**Handbrause - Dark Platinum  
gebürstet**

28 017 979-99

## Benötigtes Zubehör



**Handbrause FlowReduce - Dark  
Platinum gebürstet**

28 012 979-99  
0010

## Benötigtes Zubehör



**Handbrause - Dark Platinum  
gebürstet**

28 016 979-99

## Benötigtes Zubehör



**Handbrause - Dark Platinum  
gebürstet**

28 012 979-99

## Benötigtes Zubehör



**Handbrause - Dark Platinum  
gebürstet**

28 018 979-99

## Benötigtes Zubehör



**Handbrause FlowReduce - Dark  
Platinum gebürstet**

28 018 979-99  
0010

## Benötigtes Zubehör



**SERIENNEUTRAL Handbrause -  
Dark Platinum gebürstet**

28 029 979-99  
0010

## Benötigtes Zubehör



**SERIENNEUTRAL Handbrause -  
Dark Platinum gebürstet**

28 029 979-99

## Benötigtes Zubehör



**SERIENNEUTRAL Handbrause -  
Dark Platinum gebürstet**

28 025 979-99  
0010

## Benötigtes Zubehör

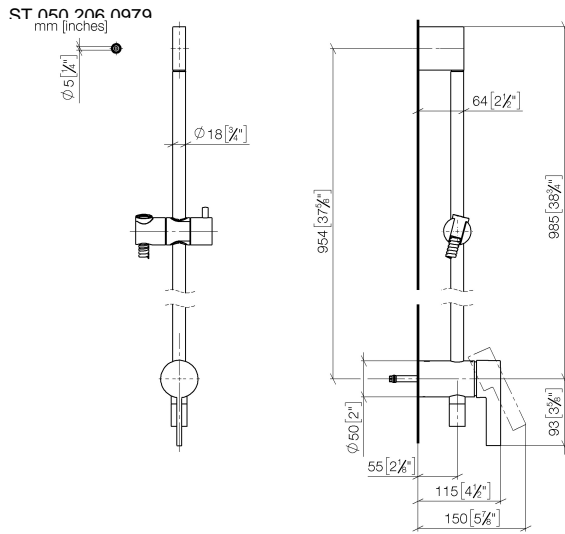


**SERIENNEUTRAL Handbrause -  
Dark Platinum gebürstet**

28 027 979-99  
0010

**UP-Einhandbatterie mit integriertem Brauseanschluss mit Duschgarnitur - Dark  
Platinum gebürstet**

IMO



**Zertifikate**

Belgaqua\_21-025-2 WRAS\_2011

LGA\_29

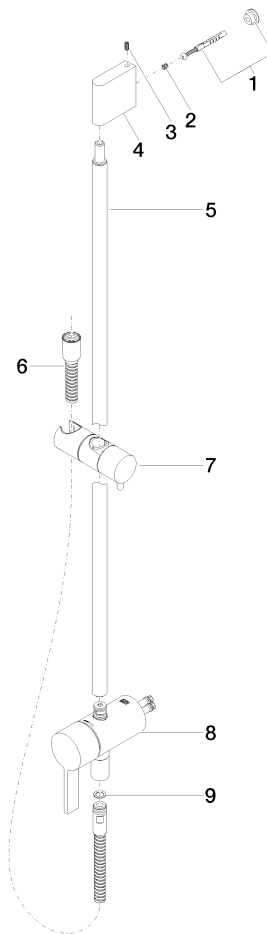
UP-Einhandbatterie mit integriertem Brauseanschluss mit Duschgarnitur - Dark  
Platinum gebürstet

IMO

ST 050 206 0979

Codes & Standards

DIN 4109	EN 1717	ISO 3822	Scottish Water Byelaws
UK Water Supply Regulations	Ü-Zeichen		



UP-Einhandbatterie mit integriertem Brauseanschluss mit Duschgarnitur - Dark  
Platinum gebürstet

IMO

ST 050 206 0979

**Ersatzteilstückliste**

**Produktversion ab 10/1/2023**

Nr.	Artikelnummer	Benennung	Verbaumenge	Lieferzeit
	05 17 20 726 02 90	Befestigungssatz	11	2

# UP-Einhandbatterie mit integriertem Brauseanschluss mit Duschgarnitur - Dark Platinum gebürstet

IMO

ST 050 206 0979



Passt zu: IMO, LULU, MADISON, MEM,  
TARA, CL.1, LISSÉ, VAIA, META, CYO

- Dreifach bzw. fünffach verstellbar: COMPACT RAIN, COMPACT SOFT FLOW, COMPACT AQUAPRESSURE FLOW, Durchfluss max. 15 l/min (bei 3 Bar)
- mit Antikalk-System
- Brausekopf Ø 100 mm
- Anschluss 1/2"
- Funktion ab: 7 l/min

Eigensicher gegen Rückfließen.

	Dark Platinum gebürstet	28 018 979-9
	Chrom	28 018 979-0
	Chrom	28 018 979-00 001
	Platin gebürstet	28 018 979-0
	Platin gebürstet	28 018 979-06 001
	Platin	28 018 979-0
	Platin	28 018 979-08 001
	Dark Chrome	28 018 979-1
	Dark Chrome	28 018 979-19 001
	Light Gold	28 018 979-26 001
	Light Gold	28 018 979-2
	Light Gold gebürstet	28 018 979-27 001
	Light Gold gebürstet	28 018 979-2
	Messing gebürstet (23kt Gold)	28 018 979-2
	Messing gebürstet (23kt Gold)	28 018 979-28 001
	Schwarz matt	28 018 979-3
	Schwarz matt	28 018 979-33 001
	Bronze gebürstet	28 018 979-4
	Bronze gebürstet	28 018 979-42 001
	Champagne gebürstet (22kt Gold)	28 018 979-4
	Champagne gebürstet (22kt Gold)	28 018 979-46 001
	Champagne (22kt Gold)	28 018 979-4
	Champagne (22kt Gold)	28 018 979-47 001
	Chrom gebürstet	28 018 979-9
	Chrom gebürstet	28 018 979-93 001
	Dark Platinum gebürstet	28 018 979-99 001



UP-Einhandbatterie mit integriertem Brauseanschluss mit Duschgarnitur - Dark  
Platinum gebürstet

---

IMO

ST 050 206 0979

19  
—  
10  
—  
0  
—  
16  
—  
0  
—  
18  
—  
0  
—  
9  
—  
0  
—  
0  
—  
16  
—  
0  
—  
17  
—  
18  
—  
0  
—  
13  
—  
0  
—  
2  
—  
0  
—  
6  
—  
0  
—  
7  
—  
0  
—  
13  
—  
0  
—  
0  
—

UP-Einhandbatterie mit integriertem Brauseanschluss mit Duschgarnitur - Dark  
Platinum gebürstet

---

IMO

ST 050 206 0979

UP-Einhandbatterie mit integriertem Brauseanschluss mit Duschgarnitur - Dark  
Platinum gebürstet

---

IMO

ST 050 206 0979

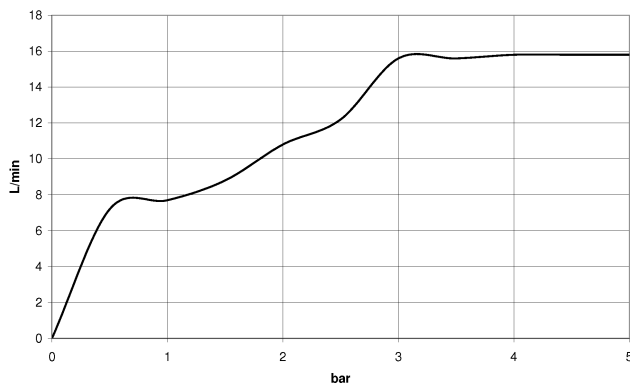
# UP-Einhandbatterie mit integriertem Brauseanschluss mit Duschgarnitur - Dark Platinum gebürstet

IMO

ST 050 206 0070  
mm [inches]



## Durchflussdiagramm



## Zertifikate

WRAS\_2210

DVGW\_DW-  
6517DN0

LGA\_29



UP-Einhandbatterie mit integriertem Brauseanschluss mit Duschgarnitur - Dark  
Platinum gebürstet

IMO

ST 050 206 0979

Codes & Standards

DIN 4109	EN 1112	ISO 3822	Scottish Water Byelaws
UK Water Supply Regulations	Ü-Zeichen		

UP-Einhandbatterie mit integriertem Brauseanschluss mit Duschgarnitur - Dark  
Platinum gebürstet

---

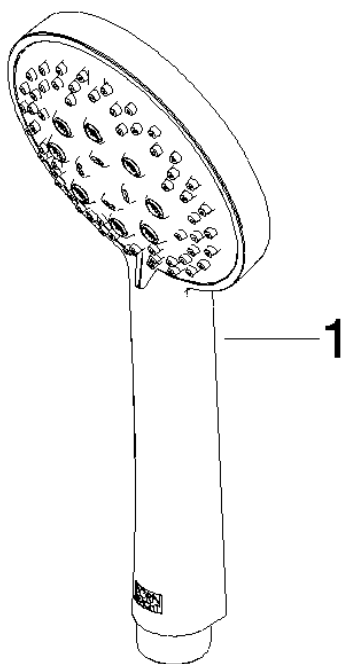
IMO

ST 050 206 0979

ST 050 206 0979

**Produktversion ab 4/1/2024**

Ersatzteile für die  
anderen  
Oberflächenvarianten  
finden Sie hier:  
Chrom





UP-Einhandbatterie mit integriertem Brauseanschluss mit Duschgarnitur - Dark  
Platinum gebürstet

IMO

ST 050 206 0979

Ersatzteilstückliste

Produktversion ab 4/1/2024

Nr.	Artikelnummer	Benennung	Verbaumenge	Lieferzeit
	09 23 01 039 90	Sieb	1	2