

## TARA Showerpipe mit Brausethermostat 220 mm - Chrom gebürstet

ST 050 302 4892



- Ausladung Standbrause 452 mm
- Regenbrause: PURE RAIN, Durchfluss max. 7 l/min (bei 3 Bar)
- Funktion ab: 6 l/min
- Regenbrause Ø 220 mm
- Regenbrause mit Antikalk-System
- Handbrause: COMPACT RAIN, Durchfluss max. 15 l/min (bei 3 Bar)
- Drehumstellung mit Mengenregulierung und Absperrfunktion
- Schubrosetten Ø 70 mm
- Höhe Armatur bis Regenbrause (Unterkante) 964 mm
- Höhe Armatur bis Oberkante Bogen 1267 mm
- Stichmaß 150 mm ± 13 mm
- Metallbrauseschlauch 1750 mm mit integriertem Verdrehschutz
- Anschluss 1/2"
- Wandrohr mit Schieber
- Rohrdurchmesser 23,5 mm

	Chrom gebürstet	ST 050 302 4892-93
	Chrom	ST 050 302 4892-00
	Platin gebürstet	ST 050 302 4892-06
	Platin	ST 050 302 4892-08
	Dark Chrome	ST 050 302 4892-19
	Messing gebürstet (23kt Gold)	ST 050 302 4892-28
	Schwarz matt	ST 050 302 4892-33
	Bronze gebürstet	ST 050 302 4892-42
	Champagne gebürstet (22kt Gold)	ST 050 302 4892-46
	Champagne (22kt Gold)	ST 050 302 4892-47
	Dark Platinum gebürstet	ST 050 302 4892-99

### Einzelkomponenten dieses Sets

Für dieses Set benötigen Sie folgende Komponenten

1x 28 015 979-93



1x 34 458 892-93



## TARA Showerpipe mit Brausethermostat 220 mm - Chrom gebürstet

---

ST 050 302 4892

## TARA Showerpipe mit Brausethermostat 220 mm - Chrom gebürstet

ST 050 302 4892



- COMPACT RAIN, Durchfluss max. 15 l/min (bei 3 Bar)
- mit Antikalk-System
- Brausekopf Ø 100 mm
- Anschluss 1/2"

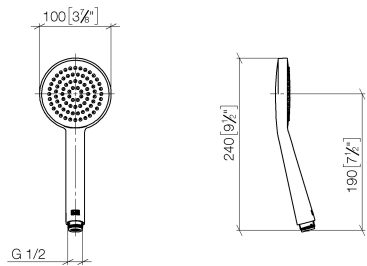
Eigensicher gegen Rückfließen.

	Chrom gebürstet	28 015 979-93
	Chrom	28 015 979-00
	Platin gebürstet	28 015 979-06
	Platin	28 015 979-08
	Dark Chrome	28 015 979-19
	Light Gold	28 015 979-26
	Light Gold gebürstet	28 015 979-27
	Messing gebürstet (23kt Gold)	28 015 979-28
	Schwarz matt	28 015 979-33
	Bronze gebürstet	28 015 979-42
	Champagne gebürstet (22kt Gold)	28 015 979-46
	Champagne (22kt Gold)	28 015 979-47
	Dark Platinum gebürstet	28 015 979-99

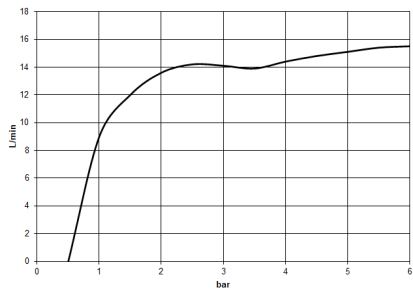
# TARA Showerpipe mit Brausethermostat 220 mm - Chrom gebürstet

ST 050 302 4892

mm [inches]



## Durchflussdiagramm



## Codes & Standards

DIN 4109	EN 1112	ISO 3822	Scottish Water Byelaws
UK Water Supply Regulations	Ü-Zeichen		

## Zertifikate

DVGW_DW-6517DN0	WRAS_2009	LGA_29
-----------------	-----------	--------



## TARA Showerpipe mit Brausethermostat 220 mm - Chrom gebürstet

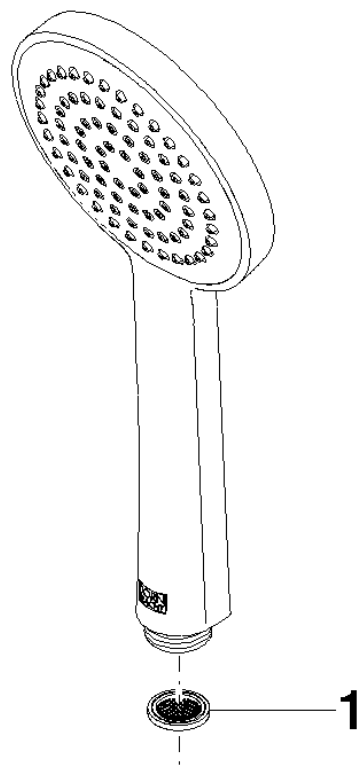
---

ST 050 302 4892

# TARA Showerpipe mit Brausethermostat 220 mm - Chrom gebürstet

ST 050 302 4892

Ersatzteile für die  
anderen  
Oberflächenvarianten  
finden Sie hier:  
Chrom



## Ersatzteilstückliste

Nr.	Artikelnummer	Benennung	Verbaumenge	Lieferzeit
1	09 23 01 039 90	Sieb	1	2

## TARA Showerpipe mit Brausethermostat 220 mm - Chrom gebürstet

ST 050 302 4892



- Ausladung Standbrause 452 mm
- Regenbrause: PURE RAIN, Durchfluss max. 7 l/min (bei 3 Bar)
- Funktion ab: 6 l/min
- Regenbrause Ø 220 mm
- Regenbrause mit Antikalk-System
- Drehumstellung mit Mengenregulierung und Absperrfunktion
- Schubrosetten Ø 70 mm
- Höhe Armatur bis Regenbrause (Unterkante) 964 mm
- Höhe Armatur bis Oberkante Bogen 1267 mm
- Stichmaß 150 mm ± 13 mm
- Metallbrauseschlauch 1750 mm mit integriertem Verdrehschutz
- Anschluss 1/2"
- Wandrohr mit Schieber
- Rohrdurchmesser 23,5 mm
- Dieses Produkt leistet einen Beitrag zur Erfüllung der Vorgaben von nachhaltigen Gebäudezertifizierungen, z.B. LEED®, BREEAM®, DGNB

Dieser Artikel enthält keine Handbrause!

Eigensicher gegen Rückfließen.

	Chrom gebürstet	34 458 892-93
	Chrom	34 458 892-00
	Platin gebürstet	34 458 892-06
	Platin	34 458 892-08
	Dark Chrome	34 458 892-19
	Messing gebürstet (23kt Gold)	34 458 892-28
	Schwarz matt	34 458 892-33
	Bronze gebürstet	34 458 892-42
	Champagne gebürstet (22kt Gold)	34 458 892-46
	Champagne (22kt Gold)	34 458 892-47
	Dark Platinum gebürstet	34 458 892-99

## TARA Showerpipe mit Brausethermostat 220 mm - Chrom gebürstet

---

ST 050 302 4892

## TARA Showerpipe mit Brausethermostat 220 mm - Chrom gebürstet

ST 050 302 4892

### Benötigtes Zubehör

**Handbrause - Chrom gebürstet** 28 017 979-93



### Benötigtes Zubehör

**Handbrause - Chrom gebürstet** 28 016 979-93



### Benötigtes Zubehör

**Handbrause - Chrom gebürstet** 28 012 979-93



### Benötigtes Zubehör

**Handbrause FlowReduce - Chrom gebürstet** 28 016 979-93 0010



### Benötigtes Zubehör

**Handbrause FlowReduce - Chrom gebürstet** 28 018 979-93 0010



### Benötigtes Zubehör

**SERIENNEUTRAL Handbrause - Chrom gebürstet** 28 029 979-93



### Benötigtes Zubehör

**SERIENNEUTRAL Handbrause FlowReduce - Chrom gebürstet** 28 029 979-93 0010



### Benötigtes Zubehör

**SERIENNEUTRAL Handbrause FlowReduce - Chrom gebürstet** 28 025 979-93 0010



### Benötigtes Zubehör

**Handbrause - Chrom gebürstet** 28 018 979-93



### Benötigtes Zubehör

**Handbrause - Chrom gebürstet** 28 016 979-93



### Benötigtes Zubehör

**Handbrause FlowReduce - Chrom gebürstet** 28 012 979-93 0010



### Benötigtes Zubehör

**Handbrause FlowReduce - Chrom gebürstet** 28 016 979-93 0010



### Benötigtes Zubehör

**SERIENNEUTRAL Handbrause - Chrom gebürstet** 28 029 979-93



### Benötigtes Zubehör

**SERIENNEUTRAL Handbrause FlowReduce - Chrom gebürstet** 28 029 979-93 0010



### Benötigtes Zubehör

**SERIENNEUTRAL Handbrause FlowReduce - Chrom gebürstet** 28 027 979-93 0010



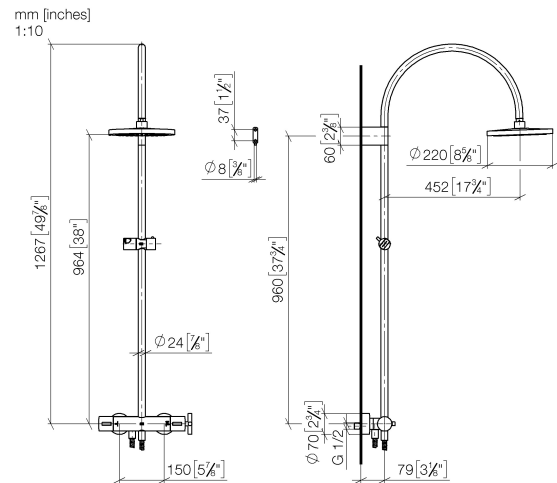
## TARA Showerpipe mit Brausethermostat 220 mm - Chrom gebürstet

---

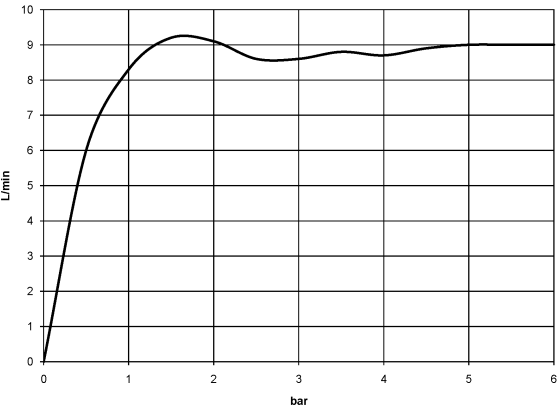
ST 050 302 4892

# TARA Showerpipe mit Brausethermostat 220 mm - Chrom gebürstet

ST 050 302 4892



## Durchflussdiagramm



## Codes & Standards

DIN 4109	EN 1717	ISO 3822	Scottish Water Byelaws
UK Water Supply Regulations	Ü-Zeichen		

## Zertifikate

Belgaqua\_22\_283\_2 WRAS\_2204 LGA\_38

## TARA Showerpipe mit Brausethermostat 220 mm - Chrom gebürstet

---

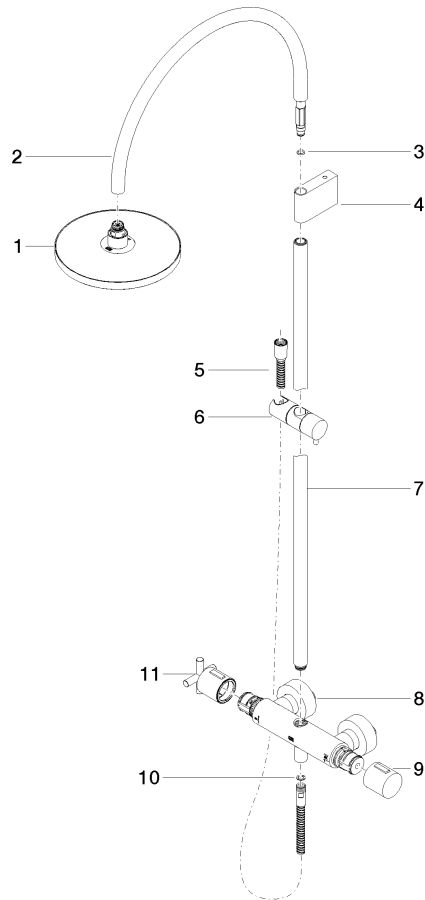
ST 050 302 4892



## TARA Showerpipe mit Brausethermostat 220 mm - Chrom gebürstet

ST 050 302 4892

Ersatzteile für die  
anderen  
Oberflächenvarianten  
finden Sie hier:  
Chrom



### Ersatzteilstückliste

Nr.	Artikelnummer	Benennung	Verbaumenge	Lieferzeit
1	90 12 05 092 20-93	Brause	1	20
2	04 28 22 346 00-93	Rohr	1	20
3	09 14 10 008 90	Dichtung	1	2
4	90 17 11 150 00-93	Halter	1	20
5	28 322 970-93	Metall-Brauseschlauch 1/2" x 3/8" x 1750 mm - Chrom gebürstet	1	20
6	12 570 970-93	Schieber - Chrom gebürstet	1	20
7	90 28 22 349 00-93	Rohr	1	20
8	04 17 01 250 00-93	Anschluss	1	20
9	90 17 33 015 00-93	Griff	1	20
10	90 14 20 026 00 90	Dichtung	1	2
11	90 17 33 021 00-93	Griff	1	20