

MADISON Shower Pipe mit Brause-Thermostat - Platin gebürstet

MADISON

ST 050 304 4360



- Ausladung Standbrause 420 mm
- Regenbrause Ø 200 mm
- Regenbrause mit Antikalk-System
- Durchfluss Regenbrause max. 14 l/min (bei 3 Bar)
- Funktion ab: 8 l/min
- Drehumstellung Standbrause/ Handbrause
- Höhe Armatur bis Regenbrause (Unterkante) 985 mm
- Höhe Armatur bis Oberkante Bogen 1160 mm
- zweiteilige Schubrosetten Ø 65 mm
- Rosette für Brausehalter Ø 65 mm
- Rosette für Wandbefestigung Ø 60 mm
- Stichmaß 150 mm ± 13 mm
- Metallbrauseschlauch 1250 mm mit integriertem Verdrehschutz
- Anschluss 1/2"
- Rohrdurchmesser 20 mm

	Platin gebürstet	ST 050 304 4360-06
	Chrom	ST 050 304 4360-00
	Platin	ST 050 304 4360-08
	Messing (23kt Gold)	ST 050 304 4360-09
	Messing gebürstet (23kt Gold)	ST 050 304 4360-28
	Bronze gebürstet	ST 050 304 4360-42
	Dark Platinum gebürstet	ST 050 304 4360-99

Einzelkomponenten dieses Sets

Für dieses Set benötigen Sie folgende Komponenten



1x 11 420 360-06










1x 34 459 360-06

MADISON Shower Pipe mit Brause-Thermostat - Platin gebürstet

MADISON

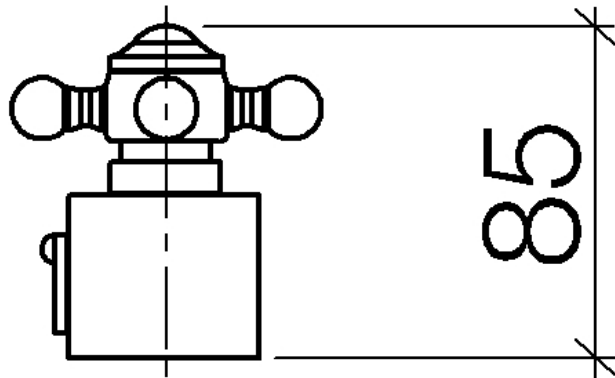
ST 050 304 4360



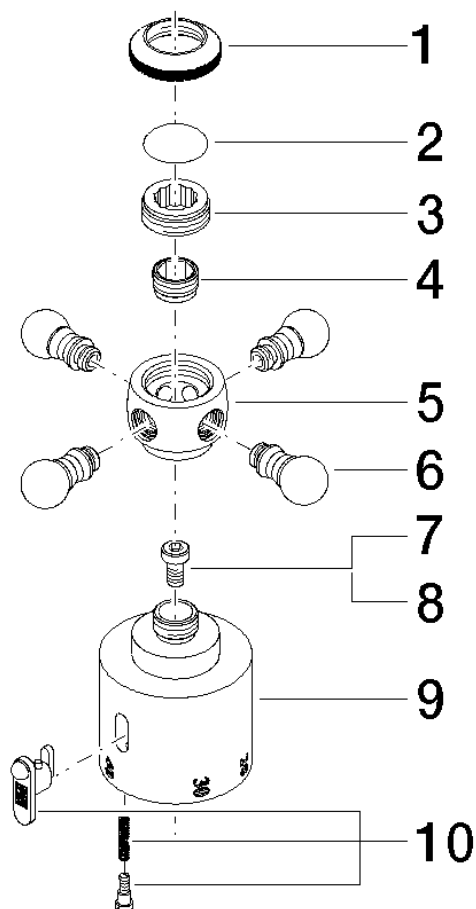
	Platin gebürstet	11 420 360-0
	Chrom	11 420 360-0
	Platin	11 420 360-0
	Messing (23kt Gold)	11 420 360-0
	Messing gebürstet (23kt Gold)	11 420 360-2
	Messing dunkel gebürstet (Arbeitstitel)	11 420 360-3
	Bronze gebürstet	11 420 360-4
	Bronze dunkel gebürstet (Arbeitstitel)	11 420 360-4
	Dark Platinum gebürstet	11 420 360-9

ST 050 304 4360

6
—
0
—
8
—
9
—
8
—
9
—
2
—
3
—
9
—



Ersatzteile für die
anderen
Oberflächenvarianten
finden Sie hier:
Chrom



Ersatzteilstückliste

Nr.	Artikelnummer	Benennung	Verbaumenge	Lieferzeit
	09 20 36 005-06	Griff	11	10

ST 050 304 4360







- Ausladung Standbrause 420 mm
- Regenbrause Ø 200 mm
- Regenbrause mit Antikalk-System
- Durchfluss Regenbrause max. 14 l/min (bei 3 Bar)
- Funktion ab: 8 l/min
- Drehumstellung Standbrause/ Handbrause
- Höhe Armatur bis Regenbrause (Unterkante) 985 mm
- Höhe Armatur bis Oberkante Bogen 1160 mm
- zweiteilige Schubrosetten Ø 65 mm
- Rosette für Brausehalter Ø 65 mm
- Rosette für Wandbefestigung Ø 60 mm
- Stichmaß 150 mm ± 13 mm
- Metallbrauseschlauch 1250 mm mit integriertem Verdrehschutz
- Anschluss 1/2"
- Rohrdurchmesser 20 mm

Dieser Artikel enthält keine Handbrause!

Eigensicher gegen Rückfließen.

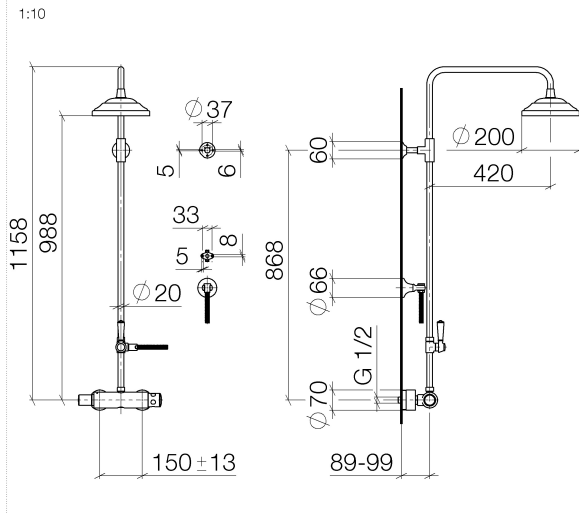
ACHTUNG: Die Griffe müssen separat zu den Armaturen bestellt werden!

	Platin gebürstet	34 459 360-0
	Chrom	34 459 360-0
	Platin	34 459 360-0
	Messing (23kt Gold)	34 459 360-0
	Messing gebürstet (23kt Gold)	34 459 360-2
	Messing dunkel gebürstet (Arbeitstitel)	34 459 360-3
	Bronze gebürstet	34 459 360-4
	Bronze gebürstet	34 459 360-42 005
	Bronze dunkel gebürstet (Arbeitstitel)	34 459 360-4
	Dark Platinum gebürstet	34 459 360-9

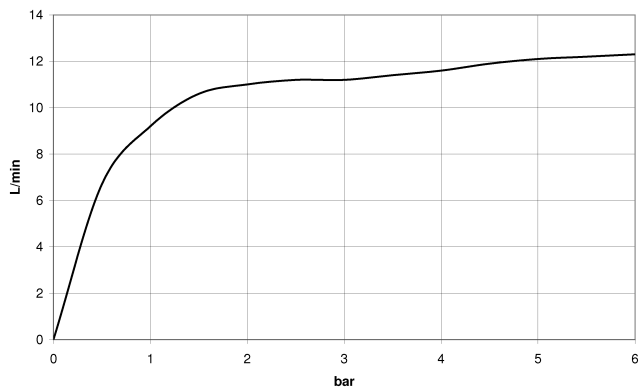
ST 050 304 4360

6
—
0
—
8
—
9
—
8
—
9
—
2
—
0
—
3
—
9
—

ST 050 304 4360



Durchflusssdiagramm



Zertifikate

LGA_38

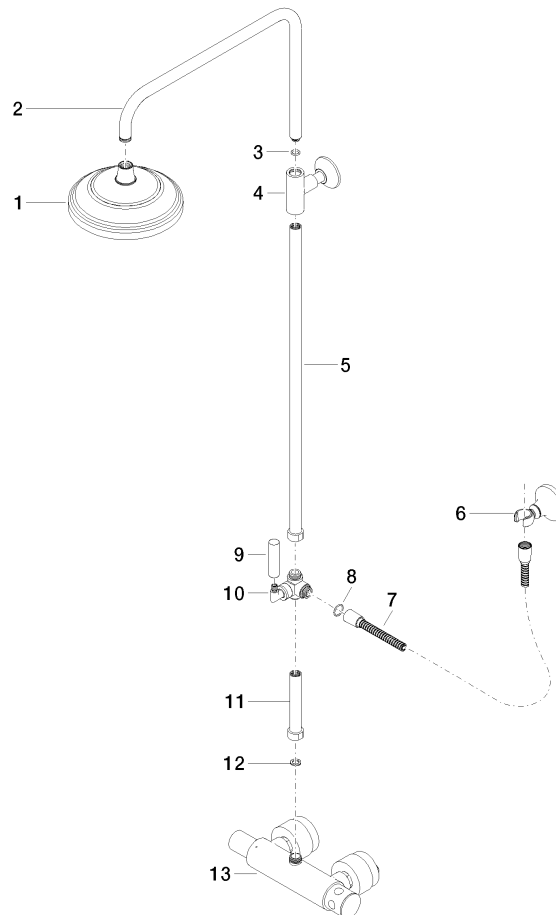
Codes & Standards

DIN 4109

ISO 3822

Ü-Zeichen

Ersatzteile für die
anderen
Oberflächenvarianten
finden Sie hier:
Chrom



Ersatzteilstückliste

Nr.	Artikelnummer	Benennung	Verbaumenge	Lieferzeit
	04 12 05 038 01-06	Brause	17	60