

ST 050 304 6360



- Ausladung Standbrause 420 mm
- Regenbrause: PURE RAIN, Durchfluss max. 14 l/min (bei 3 Bar)
- Funktion ab: 8 l/min
- Regenbrause Ø 200 mm
- Regenbrause mit Antikalk-System
- Handbrause: Dreifach bzw. fünffach verstellbar: COMPACT RAIN, COMPACT SOFT FLOW, COMPACT AQUAPRESSURE FLOW, Durchfluss max. 9 l/min (bei 3 Bar)
- Brausekopf Ø 95 mm
- Drehumstellung Standbrause/ Handbrause
- Höhe Armatur bis Regenbrause (Unterkante) 985 mm
- Höhe Armatur bis Oberkante Bogen 1160 mm
- zweiteilige Schubrosetten Ø 65 mm
- Rosette für Brausehalter Ø 65 mm
- Rosette für Wandbefestigung Ø 60 mm
- Stichmaß 150 mm ± 13 mm
- Metallbrauseschlauch 1250 mm mit integriertem Verdrehschutz
- Anschluss 1/2"
- Rohrdurchmesser 20 mm

	Platin gebürstet	ST 050 304 6360-06
	Chrom	ST 050 304 6360-00
	Platin	ST 050 304 6360-08
	Messing (23kt Gold)	ST 050 304 6360-09
	Messing gebürstet (23kt Gold)	ST 050 304 6360-28
	Dark Platinum gebürstet	ST 050 304 6360-99

Einzelkomponenten dieses Sets

Für dieses Set benötigen Sie folgende Komponenten



1x 11 420 360-06



1x 28 002 978-06



1x 34 459 360-06

MADISON Shower Pipe mit Brause-Thermostat - Platin gebürstet

MADISON

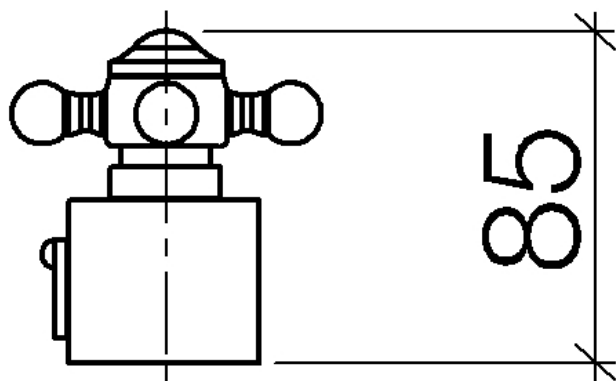
ST 050 304 6360



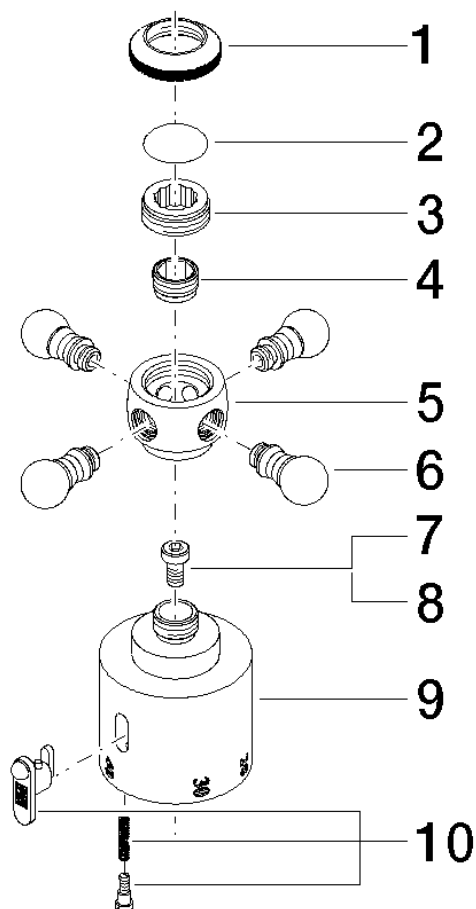
	Platin gebürstet	11 420 360-0
	Chrom	11 420 360-0
	Platin	11 420 360-0
	Messing (23kt Gold)	11 420 360-0
	Messing gebürstet (23kt Gold)	11 420 360-2
	Dark Platinum gebürstet	11 420 360-9

ST 050 304 6360

6
—
0
—
8
—
9
—
8
—
9
—



Ersatzteile für die
anderen
Oberflächenvarianten
finden Sie hier:
Chrom



Ersatzteilstückliste

Nr.	Artikelnummer	Benennung	Verbaumenge	Lieferzeit
	09 20 36 005-06	Griff	11	10

MADISON Shower Pipe mit Brause-Thermostat - Platin gebürstet




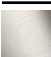



MADISON

ST 050 304 6360



- Dreifach verstellbar: COMPACT RAIN, COMPACT SOFT FLOW, COMPACT AQUAPRESSURE FLOW, Durchfluss max. 9 l/min (bei 3 Bar)
- mit Antikalk-System
- Brausekopf Ø 95 mm
- Anschluss 1/2"

Eigensicher gegen Rückfließen.

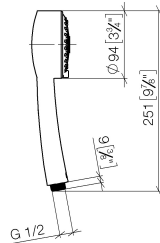
	Platin gebürstet	28 002 978-0
	Chrom	28 002 978-0
	Chrom	28 002 978-00 001
	Platin gebürstet	28 002 978-06 001
	Platin	28 002 978-0
	Platin	28 002 978-08 001
	Messing (23kt Gold)	28 002 978-0
	Messing (23kt Gold)	28 002 978-09 001
	Messing gebürstet (23kt Gold)	28 002 978-2
	Messing gebürstet (23kt Gold)	28 002 978-28 001
	Chrom gebürstet	28 002 978-9
	Chrom gebürstet	28 002 978-93 001
	Dark Platinum gebürstet	28 002 978-9
	Dark Platinum gebürstet	28 002 978-99 001

ST 050 304 6360

6
—
0
—
0
—
0
—
8
—
0
—
9
—
0
—
8
—
0
—
3
—
0
—
9
—
0
—

ST 050 304 6360

mm [inches]



Durchflussdiagramm



Zertifikate

LGA_18

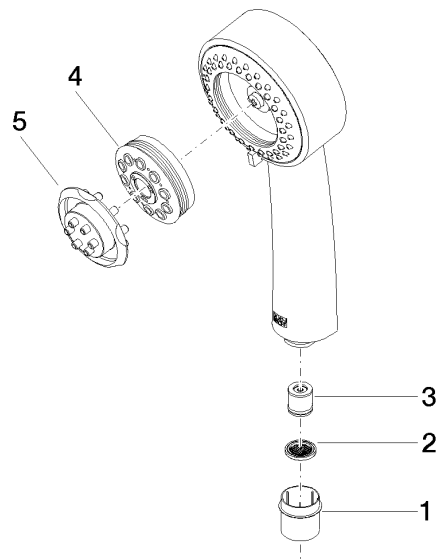
Codes & Standards

DIN 4109

ISO 3822

Ü-Zeichen

Ersatzteile für die
anderen
Oberflächenvarianten
finden Sie hier:
Chrom



Ersatzteilstückliste

Nr.	Artikelnummer	Benennung	Verbaumenge	Lieferzeit
	09 21 02 115 90	Kappe	5	2

ST 050 304 6360









- Ausladung Standbrause 420 mm
- Regenbrause Ø 200 mm
- Regenbrause mit Antikalk-System
- Durchfluss Regenbrause max. 14 l/min (bei 3 Bar)
- Funktion ab: 8 l/min
- Drehumstellung Standbrause/ Handbrause
- Höhe Armatur bis Regenbrause (Unterkante) 985 mm
- Höhe Armatur bis Oberkante Bogen 1160 mm
- zweiteilige Schubrosetten Ø 65 mm
- Rosette für Brausehalter Ø 65 mm
- Rosette für Wandbefestigung Ø 60 mm
- Stichmaß 150 mm ± 13 mm
- Metallbrauseschlauch 1250 mm mit integriertem Verdrehschutz
- Anschluss 1/2"
- Rohrdurchmesser 20 mm

Dieser Artikel enthält keine Handbrause!

Eigensicher gegen Rückfließen.

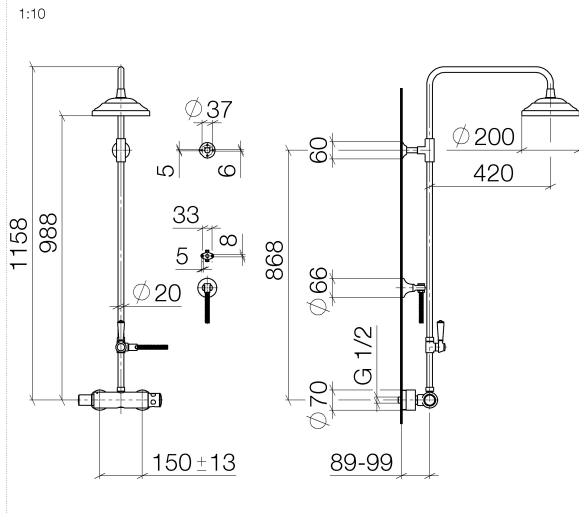
ACHTUNG: Die Griffe müssen separat zu den Armaturen bestellt werden!

	Platin gebürstet	34 459 360-0
	Chrom	34 459 360-0
	Platin	34 459 360-0
	Messing (23kt Gold)	34 459 360-0
	Messing gebürstet (23kt Gold)	34 459 360-2
	Dark Platinum gebürstet	34 459 360-9

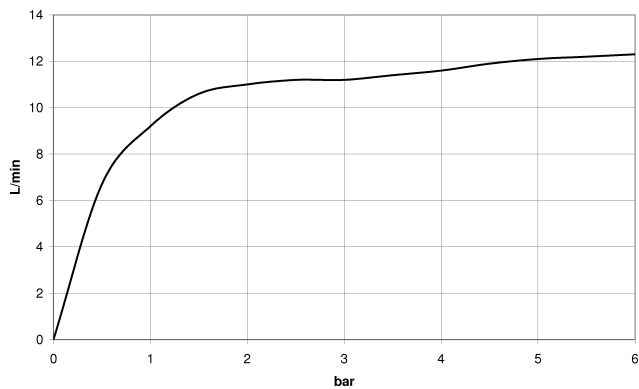
ST 050 304 6360

6
—
0
—
8
—
9
—
8
—
9
—

ST 050 304 6360



Durchflusssdiagramm



Zertifikate

LGA_38

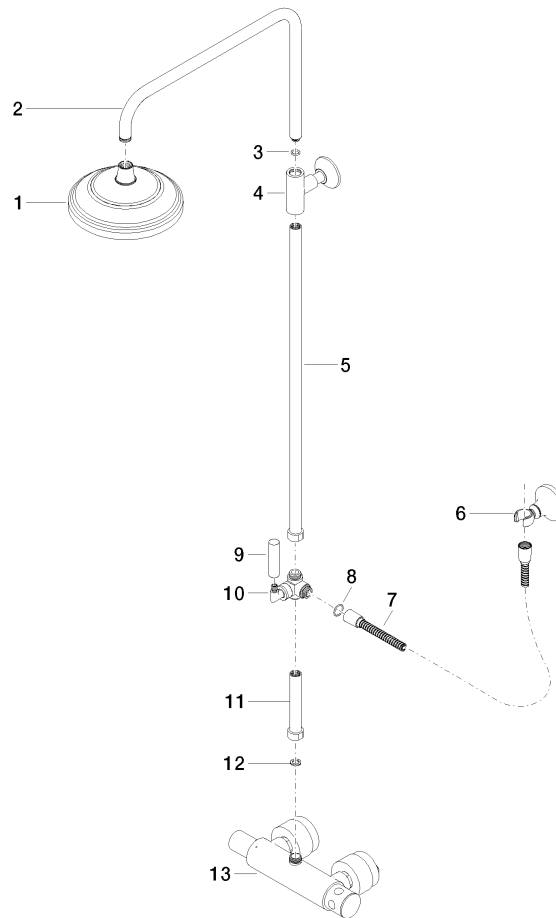
Codes & Standards

DIN 4109

ISO 3822

Ü-Zeichen

Ersatzteile für die
anderen
Oberflächenvarianten
finden Sie hier:
Chrom



Ersatzteilstückliste

Nr.	Artikelnummer	Benennung	Verbaumenge	Lieferzeit
	04 12 05 038 01-06	Brause	17	60