

Shower Pipe mit Brause-Thermostat - Chrom

IMO

ST 050 305 2979



Passt zu: IMO, LULU, TARA, LISSÉ, VAIA, META, CYO

- Ausladung Standbrause 453 mm
- Regenbrause: PURE RAIN, Durchfluss max. 7 l/min (bei 3 Bar)
- Regenbrause Ø 220 mm
- Regenbrause mit Antikalk-System
- Handbrause: COMPACT RAIN, Durchfluss max. 15 l/min (bei 3 Bar)
- Brausekopf Ø 100 mm
- Drehumstellung mit Mengenregulierung und Absperrfunktion
- Schubrosetten Ø 70 mm
- Höhe Armatur bis Regenbrause (Unterkante) 1009 mm
- Höhe Armatur bis Oberkante Bogen 1150 mm
- Stichmaß 150 mm ± 13 mm
- Metallbrauseschlauch 1750 mm mit integriertem Verdrehschutz
- Anschluss 1/2"
- Wandrohr mit Schieber
- Rohrdurchmesser 23,5 mm

	Chrom	ST 050 305 2979-00
	Platin gebürstet	ST 050 305 2979-06
	Platin	ST 050 305 2979-08
	Dark Chrome	ST 050 305 2979-19
	Messing gebürstet (23kt Gold)	ST 050 305 2979-28
	Schwarz matt	ST 050 305 2979-33
	Champagne gebürstet (22kt Gold)	ST 050 305 2979-46
	Champagne (22kt Gold)	ST 050 305 2979-47
	Dark Platinum gebürstet	ST 050 305 2979-99

Einzelkomponenten dieses Sets

Für dieses Set benötigen Sie folgende Komponenten

1x 28 015 979-00



1x 34 459 979-00



Shower Pipe mit Brause-Thermostat - Chrom

IMO

ST 050 305 2979



Passt zu: IMO, LULU, MADISON, MEM,
TARA, CL.1, LISSÉ, VAIA, META, CYO

- COMPACT RAIN, Durchfluss max. 15 l/min (bei 3 Bar)
- mit Antikalk-System
- Brausekopf Ø 100 mm
- Anschluss 1/2"

Eigensicher gegen Rückfließen.

	Chrom	28 015 979-0
	Chrom	28 015 979-00 001
	Platin gebürstet	28 015 979-0
	Platin gebürstet	28 015 979-06 001
	Platin	28 015 979-0
	Platin	28 015 979-08 001
	Dark Chrome	28 015 979-1
	Dark Chrome	28 015 979-19 001
	Light Gold	28 015 979-26 001
	Light Gold	28 015 979-2
	Light Gold gebürstet	28 015 979-27 001
	Light Gold gebürstet	28 015 979-2
	Messing gebürstet (23kt Gold)	28 015 979-2
	Messing gebürstet (23kt Gold)	28 015 979-28 001
	Schwarz matt	28 015 979-3
	Schwarz matt	28 015 979-33 001
	Bronze gebürstet	28 015 979-42 001
	Bronze gebürstet	28 015 979-4
	Champagne gebürstet (22kt Gold)	28 015 979-46 001
	Champagne gebürstet (22kt Gold)	28 015 979-4
	Champagne (22kt Gold)	28 015 979-4
	Champagne (22kt Gold)	28 015 979-47 001
	Chrom gebürstet	28 015 979-9
	Chrom gebürstet	28 015 979-93 001
	Dark Platinum gebürstet	28 015 979-9
	Dark Platinum gebürstet	28 015 979-99 001

ST 050 305 2979

0
—
0
—
6
—
0
—
8
—
0
—
9
—
0
—
0
—
6
—
0
—
7
—
8
—
0
—
3
—
0
—
0
—
2
—
0
—
6
—
7
—
0
—
3
—
0
—
9
—
0
—

ST 050 305 2979

mm [inches]



Durchflussdiagramm



Zertifikate

WRAS_2009

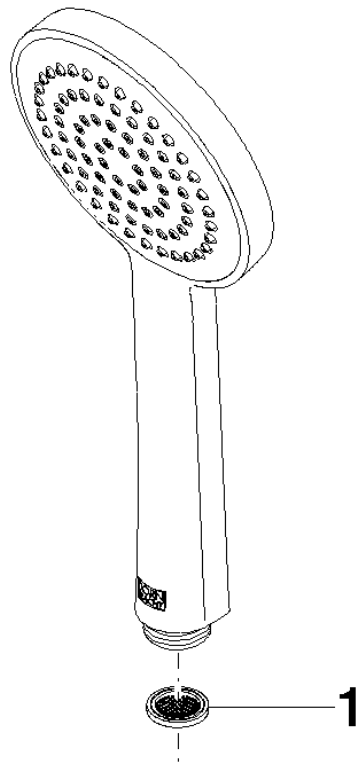
DVGW_DW-
6517DN0

LGA_29

Codes & Standards

DIN 4109	EN 1112	ISO 3822	Scottish Water Byelaws
UK Water Supply Regulations	Ü-Zeichen		

Produktversion ab 4/1/2024



Ersatzteilstückliste

Produktversion ab 4/1/2024

Nr.	Artikelnummer	Benennung	Verbaumenge	Lieferzeit
	09 23 01 039 90	Sieb	1	2

ST 050 305 2979



Passt zu: IMO, LULU, TARA, LISSÉ, VAIA, META

- Ausladung Standbrause 453 mm
- Kopfbrause: Regenstrahl
- Regenbrause Ø 220 mm
- Regenbrause mit Antikalk-System
- Durchfluss Regenbrause max. 7 l/min (bei 3 Bar)
- Drehumstellung mit Mengenregulierung und Absperrfunktion
- Schubrosetten Ø 70 mm
- Höhe Armatur bis Regenbrause (Unterkante) 1009 mm
- Höhe Armatur bis Oberkante Bogen 1150 mm
- Stichmaß 150 mm ± 13 mm
- Metallbrauseschlauch 1750 mm mit integriertem Verdrehschutz
- Anschluss 1/2"
- Wandrohr mit Schieber
- Rohrdurchmesser 23,5 mm
- mit Leerlauf-Funktion
- Dieses Produkt leistet einen Beitrag zur Erfüllung der Vorgaben von nachhaltigen Gebäudezertifizierungen, z.B. LEED®, BREEAM®, DGNB

Dieser Artikel enthält keine Handbrause!

Eigensicher gegen Rückfließen.

	Chrom	34 459 979-0
	Platin gebürstet	34 459 979-0
	Platin	34 459 979-0
	Dark Chrome	34 459 979-1
	Light Gold	34 459 979-2
	Light Gold gebürstet	34 459 979-2
	Messing gebürstet (23kt Gold)	34 459 979-2
	Schwarz matt	34 459 979-3
	Bronze gebürstet	34 459 979-4
	Champagne gebürstet (22kt Gold)	34 459 979-4
	Champagne (22kt Gold)	34 459 979-4
	Chrom gebürstet	34 459 979-9
	Dark Platinum gebürstet	34 459 979-9

ST 050 305 2979

0
—
6
—
8
—
9
—
6
—
7
—
8
—
3
—
2
—
6
—
7
—
3
—
9
—

Shower Pipe mit Brause-Thermostat - Chrom


IMO

ST 050 305 2979

Benötigtes Zubehör

Handbrause - Chrom


28 016 979-00



Benötigtes Zubehör

Handbrause FlowReduce - Chrom

28 016 979-00
0010



Benötigtes Zubehör

Handbrause FlowReduce - Chrom

28 012 979-00
0010



Benötigtes Zubehör

Handbrause FlowReduce - Chrom

28 018 979-00
0010



Benötigtes Zubehör

SERIENNEUTRAL Handbrause - Chrom

28 029 979-00
0010



Benötigtes Zubehör

SERIENNEUTRAL Handbrause - Chrom


28 025 979-00
0010



Benötigtes Zubehör

Handbrause - Chrom


28 012 979-00



Benötigtes Zubehör

Handbrause - Chrom


28 017 979-00



Benötigtes Zubehör

Handbrause - Chrom

28 018 979-00



Benötigtes Zubehör

SERIENNEUTRAL Handbrause - Chrom

28 029 979-00



Benötigtes Zubehör

SERIENNEUTRAL Handbrause - Chrom

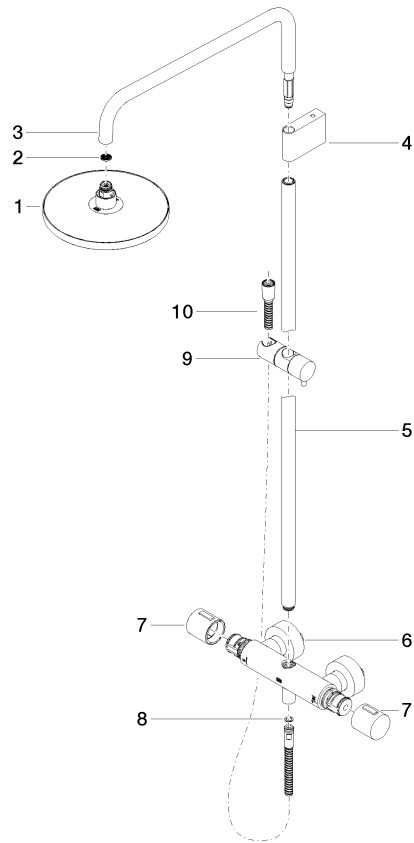
28 027 979-00
0010



Codes & Standards

DIN 4109	EN 1111	EN 1717	ISO 3822
Scottish Water Byelaws	UK Water Supply Regulations	Ü-Zeichen	

Produktversion ab 4/1/2024



Ersatzteilstückliste

Produktversion ab 4/1/2024

Nr.	Artikelnummer	Benennung	Verbaumenge	Lieferzeit
	90 12 05 092 20-00	Brause	11	10