

Shower Pipe mit Brause-Thermostat - Platin

IMO

ST 050 305 2979



Passt zu: IMO, LULU, TARA, LISSÉ, VAIA, META, CYO

- Ausladung Standbrause 453 mm
- Regenbrause: PURE RAIN, Durchfluss max. 7 l/min (bei 3 Bar)
- Regenbrause Ø 220 mm
- Regenbrause mit Antikalk-System
- Handbrause: COMPACT RAIN, Durchfluss max. 15 l/min (bei 3 Bar)
- Brausekopf Ø 100 mm
- Drehumstellung mit Mengenregulierung und Absperrfunktion
- Schubrosetten Ø 70 mm
- Höhe Armatur bis Regenbrause (Unterkante) 1009 mm
- Höhe Armatur bis Oberkante Bogen 1150 mm
- Stichmaß 150 mm ± 13 mm
- Metallbrauseschlauch 1750 mm mit integriertem Verdrehschutz
- Anschluss 1/2"
- Wandrohr mit Schieber
- Rohrdurchmesser 23,5 mm

	Platin	ST 050 305 2979-08
	Chrom	ST 050 305 2979-00
	Platin gebürstet	ST 050 305 2979-06
	Dark Chrome	ST 050 305 2979-19
	Messing gebürstet (23kt Gold)	ST 050 305 2979-28
	Schwarz matt	ST 050 305 2979-33
	Champagne gebürstet (22kt Gold)	ST 050 305 2979-46
	Champagne (22kt Gold)	ST 050 305 2979-47
	Dark Platinum gebürstet	ST 050 305 2979-99

Einzelkomponenten dieses Sets

Für dieses Set benötigen Sie folgende Komponenten

1x 28 015 979-08



1x 34 459 979-08



Shower Pipe mit Brause-Thermostat - Platin

IMO

ST 050 305 2979



Passt zu: IMO, LULU, MADISON, MEM,
TARA, CL.1, LISSÉ, VAIA, META, CYO

- COMPACT RAIN, Durchfluss max. 15 l/min (bei 3 Bar)
- mit Antikalk-System
- Brausekopf Ø 100 mm
- Anschluss 1/2"

Eigensicher gegen Rückfließen.

	Platin	28 015 979-0
	Chrom	28 015 979-0
	Chrom	28 015 979-00 001
	Platin gebürstet	28 015 979-0
	Platin gebürstet	28 015 979-06 001
	Platin	28 015 979-08 001
	Dark Chrome	28 015 979-1
	Dark Chrome	28 015 979-19 001
	Light Gold	28 015 979-26 001
	Light Gold	28 015 979-2
	Light Gold gebürstet	28 015 979-27 001
	Light Gold gebürstet	28 015 979-2
	Messing gebürstet (23kt Gold)	28 015 979-2
	Messing gebürstet (23kt Gold)	28 015 979-28 001
	Schwarz matt	28 015 979-3
	Schwarz matt	28 015 979-33 001
	Bronze gebürstet	28 015 979-42 001
	Bronze gebürstet	28 015 979-4
	Champagne gebürstet (22kt Gold)	28 015 979-46 001
	Champagne gebürstet (22kt Gold)	28 015 979-4
	Champagne (22kt Gold)	28 015 979-4
	Champagne (22kt Gold)	28 015 979-47 001
	Chrom gebürstet	28 015 979-9
	Chrom gebürstet	28 015 979-93 001
	Dark Platinum gebürstet	28 015 979-9
	Dark Platinum gebürstet	28 015 979-99 001

ST 050 305 2979

8
—
0
—
0
—
6
—
0
—
0
—
9
—
0
—
0
—
6
—
0
—
7
—
8
—
0
—
3
—
0
—
0
—
2
—
0
—
6
—
7
—
0
—
3
—
0
—
9
—
0
—

Shower Pipe mit Brause-Thermostat - Platin

IMO

ST 050 305 2979

mm [inches]



Durchflussdiagramm



Zertifikate

WRAS_2009

DVGW_DW-
6517DN0

LGA_29

Codes & Standards

DIN 4109	EN 1112	ISO 3822	Scottish Water Byelaws
UK Water Supply Regulations	Ü-Zeichen		

Produktversion ab 4/1/2024

Ersatzteile für die
anderen
Oberflächenvarianten
finden Sie hier:
Chrom



Ersatzteilstückliste

Produktversion ab 4/1/2024

Nr.	Artikelnummer	Benennung	Verbaumenge	Lieferzeit
	09 23 01 039 90	Sieb	1	2

Shower Pipe mit Brause-Thermostat - Platin

IMO

ST 050 305 2979



Passt zu: IMO, LULU, TARA, LISSÉ, VAIA, META

- Ausladung Standbrause 453 mm
- Kopfbrause: Regenstrahl
- Regenbrause Ø 220 mm
- Regenbrause mit Antikalk-System
- Durchfluss Regenbrause max. 7 l/min (bei 3 Bar)
- Drehumstellung mit Mengenregulierung und Absperrfunktion
- Schubrosetten Ø 70 mm
- Höhe Armatur bis Regenbrause (Unterkante) 1009 mm
- Höhe Armatur bis Oberkante Bogen 1150 mm
- Stichmaß 150 mm ± 13 mm
- Metallbrauseschlauch 1750 mm mit integriertem Verdrehenschutz
- Anschluss 1/2"
- Wandrohr mit Schieber
- Rohrdurchmesser 23,5 mm
- mit Leerlauf-Funktion
- Dieses Produkt leistet einen Beitrag zur Erfüllung der Vorgaben von nachhaltigen Gebäudezertifizierungen, z.B. LEED®, BREEAM®, DGNB

Dieser Artikel enthält keine Handbrause!

Eigensicher gegen Rückfließen.

	Platin	34 459 979-0
	Chrom	34 459 979-0
	Platin gebürstet	34 459 979-0
	Dark Chrome	34 459 979-1
	Light Gold	34 459 979-2
	Light Gold gebürstet	34 459 979-2
	Messing gebürstet (23kt Gold)	34 459 979-2
	Schwarz matt	34 459 979-3
	Bronze gebürstet	34 459 979-4
	Champagne gebürstet (22kt Gold)	34 459 979-4
	Champagne (22kt Gold)	34 459 979-4
	Chrom gebürstet	34 459 979-9
	Dark Platinum gebürstet	34 459 979-9

ST 050 305 2979

8
—
0
—
6
—
9
—
6
—
7
—
8
—
3
—
2
—
6
—
7
—
3
—
9
—

Shower Pipe mit Brause-Thermostat - Platin

IMO

ST 050 305 2979


Benötigtes Zubehör

	Handbrause - Platin	28 017 979-08
-----------------------------------------------------------------------------------	----------------------------	---------------


Benötigtes Zubehör

	Handbrause - Platin	28 016 979-08
-----------------------------------------------------------------------------------	----------------------------	---------------

Benötigtes Zubehör

	Handbrause FlowReduce - Platin	28 016 979-08 0010
-----------------------------------------------------------------------------------	---------------------------------------	-----------------------

Benötigtes Zubehör

	Handbrause FlowReduce - Platin	28 018 979-08 0010
-----------------------------------------------------------------------------------	---------------------------------------	-----------------------


Benötigtes Zubehör

	SERIENNEUTRAL Handbrause - Platin	28 029 979-08
-------------------------------------------------------------------------------------	------------------------------------------	---------------

Benötigtes Zubehör

	SERIENNEUTRAL Handbrause - Platin	28 025 979-08 0010
-------------------------------------------------------------------------------------	------------------------------------------	-----------------------

Benötigtes Zubehör

	Handbrause FlowReduce - Platin	28 012 979-08 0010
-----------------------------------------------------------------------------------	---------------------------------------	-----------------------

Benötigtes Zubehör

	Handbrause - Platin	28 012 979-08
-----------------------------------------------------------------------------------	----------------------------	---------------

Benötigtes Zubehör

	Handbrause - Platin	28 018 979-08
-----------------------------------------------------------------------------------	----------------------------	---------------

Benötigtes Zubehör

	SERIENNEUTRAL Handbrause - Platin	28 029 979-08 0010
-----------------------------------------------------------------------------------	------------------------------------------	-----------------------

Benötigtes Zubehör

	SERIENNEUTRAL Handbrause - Platin	28 027 979-08 0010
-------------------------------------------------------------------------------------	------------------------------------------	-----------------------

ST 050 305 2979



Durchflussdiagramm



Zertifikate

WRAS_2204

DVGW_DW-
6509DN0

Belgaqua_21-032-2 LGA_38

Codes & Standards

DIN 4109

EN 1111

EN 1717

ISO 3822

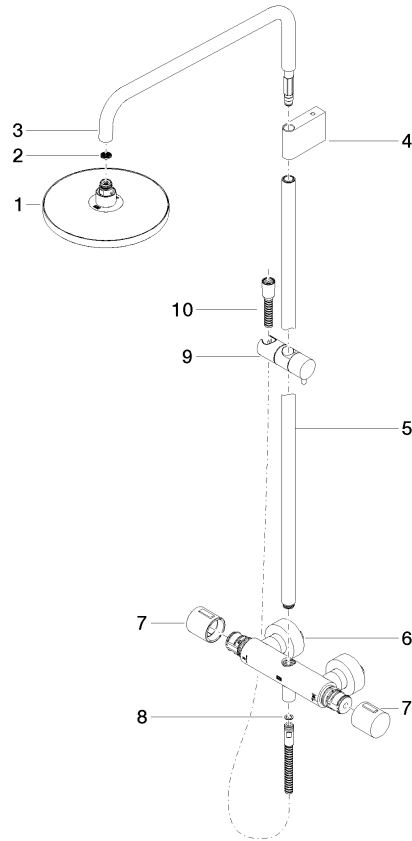
Scottish Water
Byelaws

UK Water Supply
Regulations

Ü-Zeichen

Produktversion ab 4/1/2024

Ersatzteile für die
anderen
Oberflächenvarianten
finden Sie hier:
Chrom



ST 050 305 2979

Ersatzteilstückliste

Produktversion ab 4/1/2024

Nr.	Artikelnummer	Benennung	Verbaumenge	Lieferzeit
	90 12 05 092 20-08	Brause	11	40