

## Shower Pipe mit Brause-Thermostat - Champagne gebürstet (22kt Gold)

IMO

ST 050 305 2979



Passt zu: IMO, LULU, TARA, LISSÉ, VAIA, META, CYO

- Ausladung Standbrause 453 mm
- Regenbrause: PURE RAIN, Durchfluss max. 7 l/min (bei 3 Bar)
- Regenbrause Ø 220 mm
- Regenbrause mit Antikalk-System
- Handbrause: COMPACT RAIN, Durchfluss max. 15 l/min (bei 3 Bar)
- Brausekopf Ø 100 mm
- Drehumstellung mit Mengenregulierung und Absperrfunktion
- Schubrosetten Ø 70 mm
- Höhe Armatur bis Regenbrause (Unterkante) 1009 mm
- Höhe Armatur bis Oberkante Bogen 1150 mm
- Stichmaß 150 mm ± 13 mm
- Metallbrauseschlauch 1750 mm mit integriertem Verdrehschutz
- Anschluss 1/2"
- Wandrohr mit Schieber
- Rohrdurchmesser 23,5 mm

	Champagne gebürstet (22kt Gold)	ST 050 305 2979-46
	Chrom	ST 050 305 2979-00
	Platin gebürstet	ST 050 305 2979-06
	Platin	ST 050 305 2979-08
	Dark Chrome	ST 050 305 2979-19
	Messing gebürstet (23kt Gold)	ST 050 305 2979-28
	Schwarz matt	ST 050 305 2979-33
	Champagne (22kt Gold)	ST 050 305 2979-47
	Dark Platin gebürstet	ST 050 305 2979-99

### Einzelkomponenten dieses Sets

Für dieses Set benötigen Sie folgende Komponenten



1x 34 459 979-46



1x 28 015 979-46

ST 050 305 2979



Passt zu: IMO, LULU, TARA, LISSÉ, VAIA, META

- Ausladung Standbrause 453 mm
- Kopfbrause: Regenstrahl
- Regenbrause Ø 220 mm
- Regenbrause mit Antikalk-System
- Durchfluss Regenbrause max. 7 l/min (bei 3 Bar)
- Drehumstellung mit Mengenregulierung und Absperrfunktion
- Schubrosetten Ø 70 mm
- Höhe Armatur bis Regenbrause (Unterkante) 1009 mm
- Höhe Armatur bis Oberkante Bogen 1150 mm
- Stichmaß 150 mm ± 13 mm
- Metallbrauseschlauch 1750 mm mit integriertem Verdrehschutz
- Anschluss 1/2"
- Wandrohr mit Schieber
- Rohrdurchmesser 23,5 mm
- mit Leerlauf-Funktion
- Dieses Produkt leistet einen Beitrag zur Erfüllung der Vorgaben von nachhaltigen Gebäudezertifizierungen, z.B. LEED®, BREEAM®, DGNB

Dieser Artikel enthält keine Handbrause!

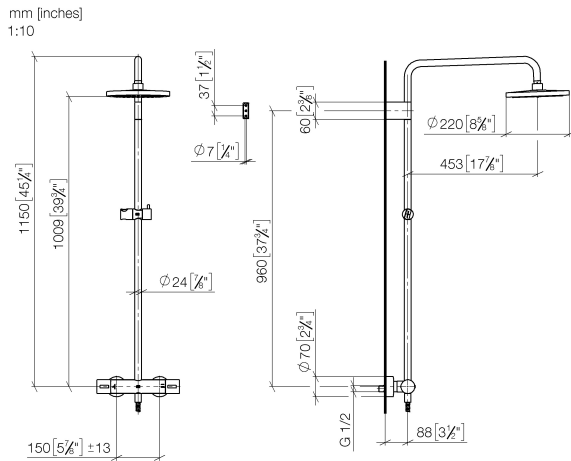
Eigensicher gegen Rückfließen.

	Champagne gebürstet (22kt Gold)	34 459 979-4
	Chrom	34 459 979-0
	Platin gebürstet	34 459 979-0
	Platin	34 459 979-0
	Dark Chrome	34 459 979-1
	Light Gold	34 459 979-2
	Light Gold gebürstet	34 459 979-2
	Messing gebürstet (23kt Gold)	34 459 979-2
	Schwarz matt	34 459 979-3
	Bronze gebürstet	34 459 979-4
	Champagne (22kt Gold)	34 459 979-4
	Chrom gebürstet	34 459 979-9
	Dark Platinum gebürstet	34 459 979-9

ST 050 305 2979

6  
—  
10  
—  
16  
—  
18  
—  
9  
—  
6  
—  
7  
—  
8  
—  
3  
—  
2  
—  
7  
—  
3  
—  
9  
—

ST 050 305 2979



### Durchflussdiagramm



### Zertifikate

WRAS\_2204

DVGW\_DW-  
6509DN0

LGA\_38

Codes & Standards

DIN 4109

EN 1111

ISO 3822

Scottish Water  
Byelaws

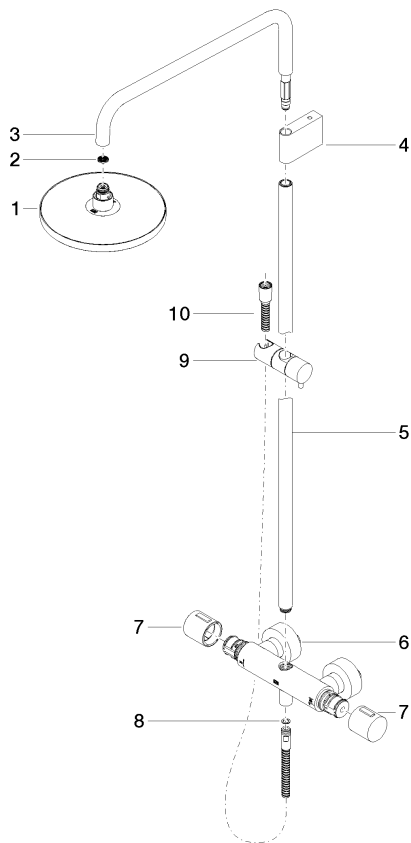
UK Water Supply  
Regulations

Ü-Zeichen



**Produktversion ab 4/1/2024**

Ersatzteile für die  
anderen  
Oberflächenvarianten  
finden Sie hier:  
Chrom



ST 050 305 2979

Ersatzteilstückliste

Produktversion ab 4/1/2024

Nr.	Artikelnummer	Benennung	Verbaumenge	Lieferzeit
	90 12 05 092 20-46	Brause	11	30



# Shower Pipe mit Brause-Thermostat - Champagne gebürstet (22kt Gold)

IMO

ST 050 305 2979



- COMPACT RAIN, Durchfluss max. 15 l/min (bei 3 Bar)
- mit Antikalk-System
- Brausekopf Ø 100 mm
- Anschluss 1/2"

Eigensicher gegen Rückfließen.

Passt zu: IMO, LULU, MADISON, MEM, TARA, CL.1, LISSÉ, VAIA, META, CYO

	Champagne gebürstet (22kt Gold)	28 015 979-4
	Chrom	28 015 979-0
	Chrom	28 015 979-00 001
	Platin gebürstet	28 015 979-0
	Platin gebürstet	28 015 979-06 001
	Platin	28 015 979-0
	Platin	28 015 979-08 001
	Dark Chrome	28 015 979-1
	Dark Chrome	28 015 979-19 001
	Light Gold	28 015 979-26 001
	Light Gold	28 015 979-2
	Light Gold gebürstet	28 015 979-27 001
	Light Gold gebürstet	28 015 979-2
	Messing gebürstet (23kt Gold)	28 015 979-2
	Messing gebürstet (23kt Gold)	28 015 979-28 001
	Schwarz matt	28 015 979-3
	Schwarz matt	28 015 979-33 001
	Bronze gebürstet	28 015 979-42 001
	Bronze gebürstet	28 015 979-4
	Champagne gebürstet (22kt Gold)	28 015 979-46 001
	Champagne (22kt Gold)	28 015 979-4
	Champagne (22kt Gold)	28 015 979-47 001
	Chrom gebürstet	28 015 979-9
	Chrom gebürstet	28 015 979-93 001
	Dark Platin gebürstet	28 015 979-9
	Dark Platin gebürstet	28 015 979-99 001

ST 050 305 2979

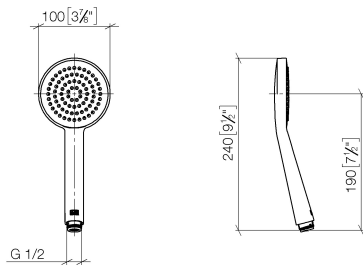
6  
—  
10  
—  
0  
—  
16  
—  
0  
—  
18  
—  
0  
—  
9  
—  
0  
—  
0  
—  
16  
—  
0  
—  
17  
—  
18  
—  
0  
—  
13  
—  
0  
—  
0  
—  
2  
—  
0  
—  
17  
—  
0  
—  
13  
—  
0  
—  
19  
—  
0  
—



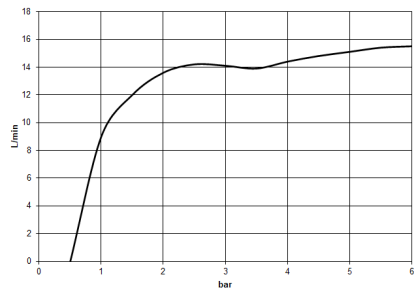


ST 050 305 2979

mm [inches]



### Durchflussdiagramm



### Zertifikate

DVGW\_DW- LGA\_29  
6517DN0



Shower Pipe mit Brause-Thermostat - Champagne gebürstet (22kt Gold)

IMO

ST 050 305 2979

Codes & Standards

DIN 4109

EN 1112

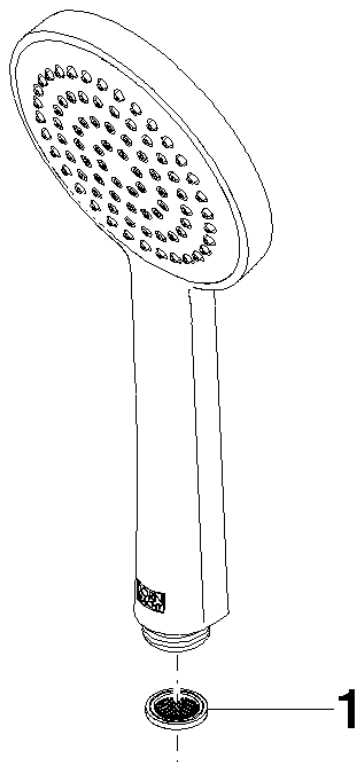
ISO 3822

Ü-Zeichen



**Produktversion ab 4/1/2024**

Ersatzteile für die  
anderen  
Oberflächenvarianten  
finden Sie hier:  
Chrom





ST 050 305 2979

Ersatzteilstückliste

Produktversion ab 4/1/2024

Nr.	Artikelnummer	Benennung	Verbaumenge	Lieferzeit
	09 23 01 039 90	Sieb	1	2