

## SERIENSPEZIFISCH Shower Pipe mit Brause-Thermostat - Messing dunkel gebürstet (Arbeitstitel)

IMO

ST 050 306 0980



Passt zu: IMO, MEM, CL.1, CYO

- Ausladung Standbrause 453 mm
- Regenbrause: PURE RAIN, Durchfluss max. 20 l/min (bei 3 Bar)
- Funktion ab: 12 l/min
- Regenbrause 300 x 240 mm
- Regenbrause mit Antikalk-System
- Handbrause: COMPACT RAIN, Durchfluss max. 15 l/min (bei 3 Bar)
- Brausekopf Ø 100 mm
- Drehumstellung mit Mengenregulierung und Absperrfunktion
- Schubrosetten Ø 70 mm
- Höhe Armatur bis Regenbrause (Unterkante) 1009 mm
- Höhe Armatur bis Oberkante Bogen 1150 mm
- Stichmaß 150 mm ± 13 mm
- Metallbrauseschlauch 1750 mm mit integriertem Verdrehschutz
- Anschluss 1/2"
- Wandrohr mit Schieber
- Rohrdurchmesser 23,5 mm

Messing dunkel  
gebürstet  
(Arbeitstitel)

ST 050 306 0980-39

Chrom

ST 050 306 0980-00

Platin gebürstet

ST 050 306 0980-06

Platin

ST 050 306 0980-08

Dark Chrome

ST 050 306 0980-19

Light Gold  
gebürstet

ST 050 306 0980-27

Messing gebürstet  
(23kt Gold)

ST 050 306 0980-28

Schwarz matt

ST 050 306 0980-33

Bronze gebürstet

ST 050 306 0980-42

Champagne  
gebürstet (22kt  
Gold)

ST 050 306 0980-46

Champagne (22kt  
Gold)

ST 050 306 0980-47

Chrom gebürstet

ST 050 306 0980-93

Dark Platinum  
gebürstet

ST 050 306 0980-99

### Einzelkomponenten dieses Sets

Für dieses Set benötigen Sie folgende Komponenten



1x 34 459 980-39

## SERIENSPEZIFISCH Shower Pipe mit Brause-Thermostat - Messing dunkel gebürstet (Arbeitstitel)

IMO

ST 050 306 0980



Passt zu: IMO, MEM, CL.1, CYO

- Ausladung Standbrause 453 mm
- Kopfbrause: Regenstrahl
- Regenbrause 300 x 240 mm
- Regenbrause mit Antikalk-System
- Durchfluss Regenbrause max. 20 l/min (bei 3 Bar)
- Funktion ab: 12 l/min
- Drehumstellung mit Mengenregulierung und Absperrfunktion
- Schubrosetten Ø 70 mm
- Höhe Armatur bis Regenbrause (Unterkante) 1009 mm
- Höhe Armatur bis Oberkante Bogen 1150 mm
- Stichmaß 150 mm ± 13 mm
- Metallbrauseschlauch 1750 mm mit integriertem Verdrehenschutz
- Anschluss 1/2"
- Wandrohr mit Schieber
- Rohrdurchmesser 23,5 mm
- mit Leerlauf-Funktion
- -

Dieser Artikel enthält keine Handbrause!

Eigensicher gegen Rückfließen.

Messing dunkel gebürstet (Arbeitstitel)	34 459 980-3
 Chrom	34 459 980-0
 Platin gebürstet	34 459 980-0
 Platin	34 459 980-0
 Dark Chrome	34 459 980-1
 Light Gold gebürstet	34 459 980-2
 Messing gebürstet (23kt Gold)	34 459 980-2
 Schwarz matt	34 459 980-3
 Bronze gebürstet	34 459 980-4
 Bronze dunkel gebürstet (Arbeitstitel)	34 459 980-4
 Champagne gebürstet (22kt Gold)	34 459 980-4
 Champagne (22kt Gold)	34 459 980-4
 Chrom gebürstet	34 459 980-9
 Dark Platinum gebürstet	34 459 980-9

SERIENSPEZIFISCH Shower Pipe mit Brause-Thermostat - Messing dunkel  
gebürstet (Arbeitstitel)

---

IMO

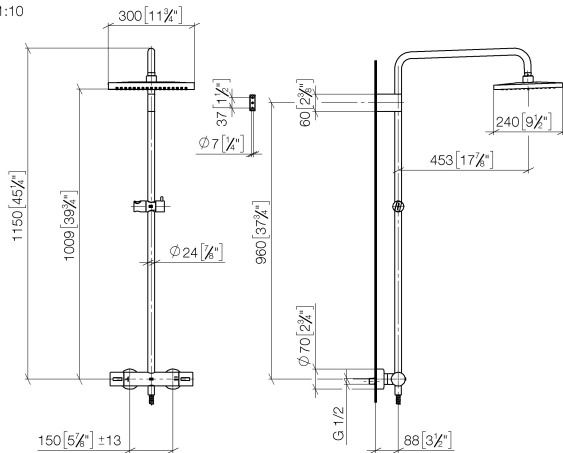
ST 050 306 0980

:9  
—  
10  
—  
16  
—  
18  
—  
9  
—  
:7  
—  
8  
—  
3  
—  
2  
—  
3  
—  
6  
—  
:7  
—  
3  
—  
19  
—

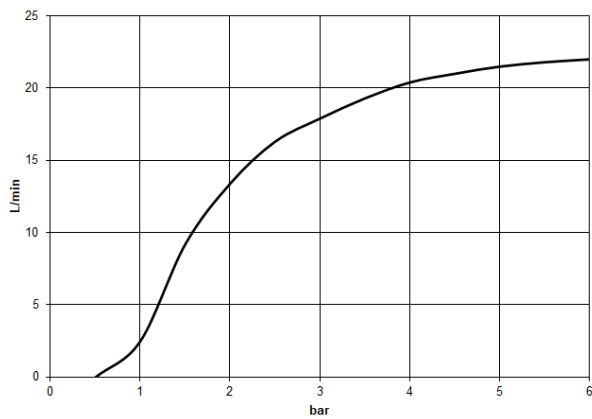
ST 050 306 0080  
mm [inches]

mm [inches]

1:10



## Durchflussdiagramm



## Zertifikate

WRAS\_2204

LGA\_38



SERIENSPEZIFISCH Shower Pipe mit Brause-Thermostat - Messing dunkel  
gebürstet (Arbeitstitel)

IMO

ST 050 306 0980

Codes & Standards

DIN 4109	ISO 3822	Scottish Water Byelaws	UK Water Supply Regulations
----------	----------	---------------------------	--------------------------------

Ü-Zeichen

SERIENSPEZIFISCH Shower Pipe mit Brause-Thermostat - Messing dunkel  
gebürstet (Arbeitstitel)

---

IMO

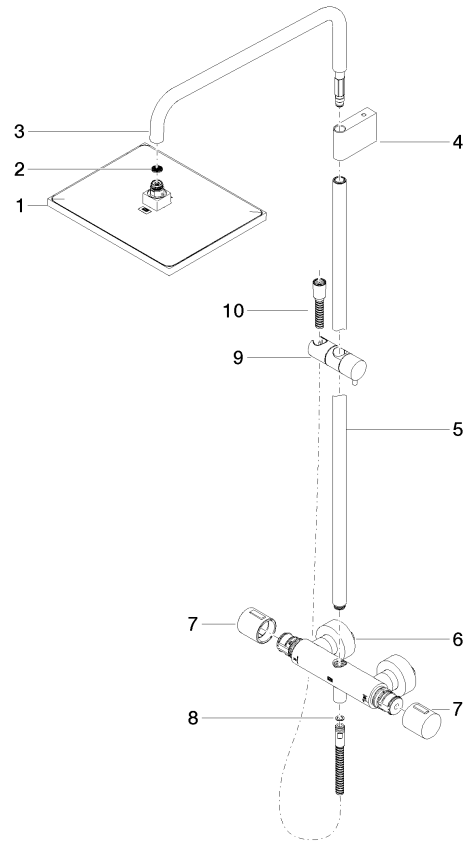
ST 050 306 0980

# SERIENSPEZIFISCH Shower Pipe mit Brause-Thermostat - Messing dunkel gebürstet (Arbeitstitel)

IMO

ST 050 306 0980

Ersatzteile für die  
anderen  
Oberflächenvarianten  
finden Sie hier:  
Chrom



**Ersatzteilstückliste**