

Shower Pipe mit Brause-Thermostat - Platin gebürstet

ST 050 306 6979



- Ausladung Standbrause 453 mm
- Regenbrause: PURE RAIN, Durchfluss max. 14 l/min (bei 3 Bar)
- Funktion ab: 10 l/min
- Regenbrause Ø 300 mm
- Regenbrause mit Antikalk-System
- Handbrause: Dreifach bzw. fünffach verstellbar: COMPACT RAIN, COMPACT SOFT FLOW, COMPACT AQUAPRESSURE FLOW, Durchfluss max. 15 l/min (bei 3 Bar)
- Brausekopf Ø 100 mm
- Drehumstellung mit Mengenregulierung und Absperrfunktion
- Schubrosetten Ø 70 mm
- Höhe Armatur bis Regenbrause (Unterkante) 1009 mm
- Höhe Armatur bis Oberkante Bogen 1150 mm
- Stichmaß 150 mm ± 13 mm
- Metallbrauseschlauch 1750 mm mit integriertem Verdrehschutz
- Anschluss 1/2"
- Wandrohr mit Schieber
- Rohrdurchmesser 23,5 mm

	Platin gebürstet	ST 050 306 6979-06
	Chrom	ST 050 306 6979-00
	Platin	ST 050 306 6979-08
	Dark Chrome	ST 050 306 6979-19
	Light Gold	ST 050 306 6979-26
	Light Gold gebürstet	ST 050 306 6979-27
	Messing gebürstet (23kt Gold)	ST 050 306 6979-28
	Schwarz matt	ST 050 306 6979-33
	Bronze gebürstet	ST 050 306 6979-42
	Champagne gebürstet (22kt Gold)	ST 050 306 6979-46
	Champagne (22kt Gold)	ST 050 306 6979-47
	Chrom gebürstet	ST 050 306 6979-93
	Dark Platinum gebürstet	ST 050 306 6979-99

Einzelkomponenten dieses Sets

Für dieses Set benötigen Sie folgende Komponenten



1x 34 460 979-06



1x 28 018 979-06

Shower Pipe mit Brause-Thermostat - Platin gebürstet

ST 050 306 6979

Shower Pipe mit Brause-Thermostat - Platin gebürstet

ST 050 306 6979



- Ausladung Standbrause 453 mm
- Kopfbrause: Regenstrahl
- Regenbrause Ø 300 mm
- Regenbrause mit Antikalk-System
- Durchfluss Regenbrause max. 14 l/min (bei 3 Bar)
- Funktion ab: 10 l/min
- Drehumstellung mit Mengenregulierung und Absperrfunktion
- Schubrosetten Ø 70 mm
- Höhe Armatur bis Regenbrause (Unterkante) 1009 mm
- Höhe Armatur bis Oberkante Bogen 1150 mm
- Stichmaß 150 mm ± 13 mm
- Metallbrauseschlauch 1750 mm mit integriertem Verdrehschutz
- Anschluss 1/2"
- Wandrohr mit Schieber
- Rohrdurchmesser 23,5 mm
- mit Leerlauf-Funktion

Dieser Artikel enthält keine Handbrause!

Eigensicher gegen Rückfließen.

	Platin gebürstet	34 460 979-06
	Chrom	34 460 979-00
	Platin	34 460 979-08
	Dark Chrome	34 460 979-19
	Light Gold	34 460 979-26
	Light Gold gebürstet	34 460 979-27
	Messing gebürstet (23kt Gold)	34 460 979-28
	Schwarz matt	34 460 979-33
	Bronze gebürstet	34 460 979-42
	Champagne gebürstet (22kt Gold)	34 460 979-46
	Champagne (22kt Gold)	34 460 979-47
	Chrom gebürstet	34 460 979-93
	Dark Platinum gebürstet	34 460 979-99

Shower Pipe mit Brause-Thermostat - Platin gebürstet

ST 050 306 6979

Benötigtes Zubehör			Benötigtes Zubehör		
	Handbrause - Platin gebürstet	28 016 979-06		Handbrause - Platin gebürstet	28 012 979-06
					
Benötigtes Zubehör			Benötigtes Zubehör		
	Handbrause FlowReduce - Platin gebürstet	28 016 979-06 0010		Handbrause FlowReduce - Platin gebürstet	28 012 979-06 0010
					
Benötigtes Zubehör			Benötigtes Zubehör		
	Handbrause - Platin gebürstet	28 017 979-06		Handbrause - Platin gebürstet	28 018 979-06
					
Benötigtes Zubehör			Benötigtes Zubehör		
	Handbrause FlowReduce - Platin gebürstet	28 018 979-06 0010		SERIENNEUTRAL Handbrause FlowReduce - Platin gebürstet	28 027 979-06 0010
					
Benötigtes Zubehör			Benötigtes Zubehör		
	SERIENNEUTRAL Handbrause FlowReduce - Platin gebürstet	28 029 979-06 0010		SERIENNEUTRAL Handbrause - Platin gebürstet	28 029 979-06
					
Benötigtes Zubehör					
	SERIENNEUTRAL Handbrause FlowReduce - Platin gebürstet	28 025 979-06 0010			
					

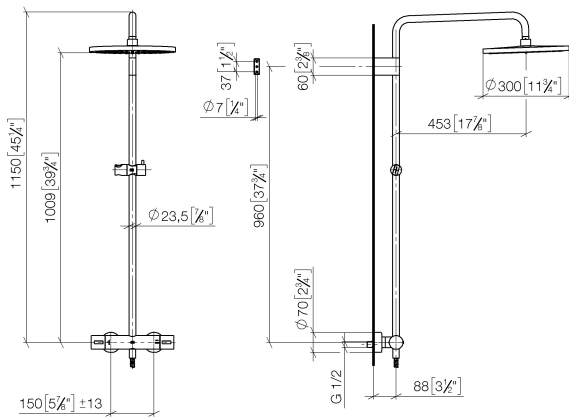
Shower Pipe mit Brause-Thermostat - Platin gebürstet

ST 050 306 6979

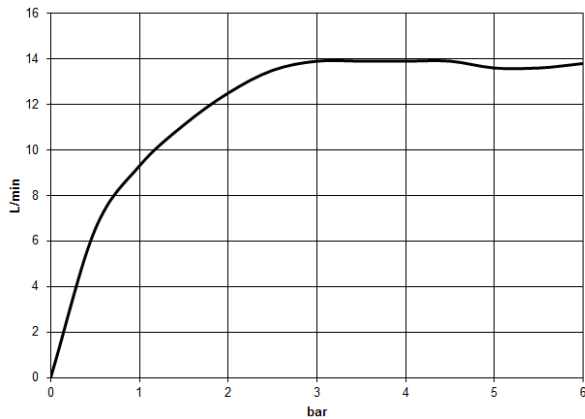
Shower Pipe mit Brause-Thermostat - Platin gebürstet

ST 050 306 6979

mm [inches]
1:10



Durchflussdiagramm



Codes & Standards

DIN 4109

EN 1111

EN 1717

ISO 3822

Scottish Water Byelaws

UK Water Supply Regulations

Ü-Zeichen

Zertifikate

DVGW_DW-
6509DN0

Belgaqua_21-032-2 WRAS_2204

LGA_38

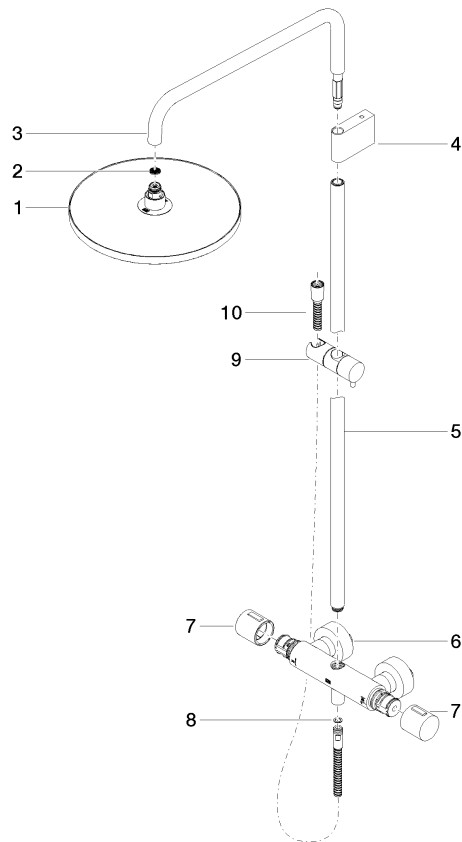
Shower Pipe mit Brause-Thermostat - Platin gebürstet

ST 050 306 6979

Shower Pipe mit Brause-Thermostat - Platin gebürstet

ST 050 306 6979

Ersatzteile für die
anderen
Oberflächenvarianten
finden Sie hier:
Chrom



Ersatzteilstückliste

Nr.	Artikelnummer	Benennung	Verbaumenge	Lieferzeit
1	04 12 05 091 00-06	Brause	1	10
2	09 23 01 039 90	Sieb	1	2
3	90 28 22 348 00-06	Rohr	1	10
4	90 17 11 150 00-06	Halter	1	10
5	90 28 22 349 00-06	Rohr	1	10
6	04 17 01 250 00-06	Anschluss	1	10
7	90 17 33 015 00-06	Griff	2	10
8	90 14 20 026 00 90	Dichtung	1	2
9	12 570 970-06	Schieber - Platin gebürstet	1	10
10	28 322 970-06	Metall-Brauseschlauch 1/2" x 3/8" x 1750 mm - Platin gebürstet	1	2

Shower Pipe mit Brause-Thermostat - Platin gebürstet

ST 050 306 6979



- Dreifach bzw. fünffach verstellbar: COMPACT RAIN, COMPACT SOFT FLOW, COMPACT AQUAPRESSURE FLOW, Durchfluss max. 15 l/min (bei 3 Bar)
- mit Antikalk-System
- Brausekopf Ø 100 mm
- Anschluss 1/2"
- Funktion ab: 7 l/min

Eigensicher gegen Rückfließen.

	Platin gebürstet	28 018 979-06
	Chrom	28 018 979-00
	Chrom	28 018 979-00 0010
	Platin gebürstet	28 018 979-06 0010
	Platin	28 018 979-08
	Platin	28 018 979-08 0010
	Dark Chrome	28 018 979-19
	Dark Chrome	28 018 979-19 0010
	Light Gold	28 018 979-26 0010
	Light Gold	28 018 979-26
	Light Gold gebürstet	28 018 979-27 0010
	Light Gold gebürstet	28 018 979-27
	Messing gebürstet (23kt Gold)	28 018 979-28
	Messing gebürstet (23kt Gold)	28 018 979-28 0010
	Schwarz matt	28 018 979-33
	Schwarz matt	28 018 979-33 0010
	Bronze gebürstet	28 018 979-42
	Bronze gebürstet	28 018 979-42 0010
	Dark Bronze gebürstet	28 018 979-43 0010
	Champagne gebürstet (22kt Gold)	28 018 979-46
	Champagne gebürstet (22kt Gold)	28 018 979-46 0010
	Champagne (22kt Gold)	28 018 979-47
	Champagne (22kt Gold)	28 018 979-47 0010
	Chrom gebürstet	28 018 979-93
	Chrom gebürstet	28 018 979-93 0010
	Dark Platinum gebürstet	28 018 979-99
	Dark Platinum gebürstet	28 018 979-99 0010

Shower Pipe mit Brause-Thermostat - Platin gebürstet

ST 050 306 6979

Shower Pipe mit Brause-Thermostat - Platin gebürstet

ST 050 306 6979

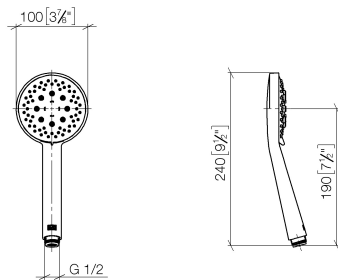
Shower Pipe mit Brause-Thermostat - Platin gebürstet

ST 050 306 6979

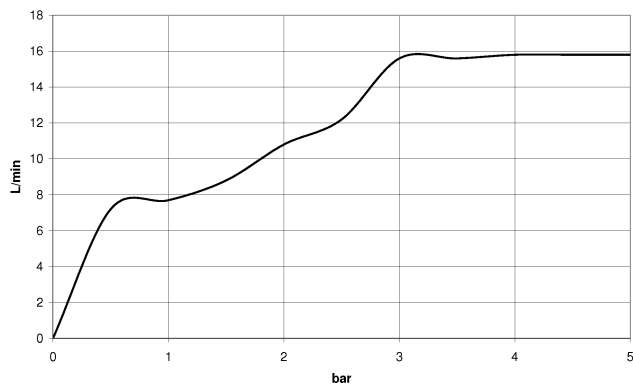
Shower Pipe mit Brause-Thermostat - Platin gebürstet

ST 050 306 6979

mm [inches]



Durchflussdiagramm



Codes & Standards

DIN 4109	EN 1112	ISO 3822	Scottish Water Byelaws
UK Water Supply Regulations	Ü-Zeichen		

Zertifikate

LGA_29	DVGW_DW-6517DN0	WRAS_2210
--------	-----------------	-----------

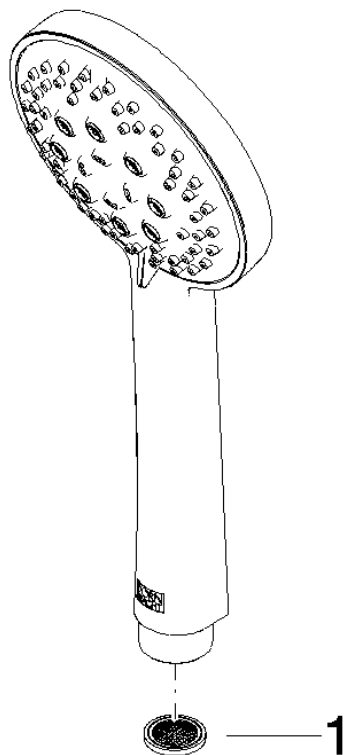
Shower Pipe mit Brause-Thermostat - Platin gebürstet

ST 050 306 6979

Shower Pipe mit Brause-Thermostat - Platin gebürstet

ST 050 306 6979

Ersatzteile für die
anderen
Oberflächenvarianten
finden Sie hier:
Chrom



Ersatzteilstückliste

Nr.	Artikelnummer	Benennung	Verbaumenge	Lieferzeit
1	09 23 01 039 90	Sieb	1	2