

# Shower Pipe mit Brause-Einhandbatterie - Dark Platinum gebürstet

IMO

ST 050 306 7979



Passt zu: IMO, LULU, TARA, LISSÉ, VAIA, META, CYO

- Ausladung Standbrause 450 mm
  - Regenbrause: PURE RAIN, Durchfluss max. 14 l/min (bei 3 Bar)
  - Regenbrause Ø 220 mm
  - Regenbrause mit Antikalk-System
  - Handbrause: COMPACT RAIN, Durchfluss max. 15 l/min (bei 3 Bar)
  - Brausekopf Ø 100 mm
  - Höhe Armatur bis Regenbrause (Unterkante) 1010 mm
  - Höhe Armatur bis Oberkante Bogen 1150 mm
  - Metallbrauseschlauch 1750 mm mit integriertem Verdrehschutz
  - Anschluss 1/2"
  - Wandrohr mit Schieber
  - Rohrdurchmesser 23,5 mm
  - automatische Umstellung Standbrause/ Handbrause
- Eigensicher gegen Rückfließen.**

|  |                                 |                    |
|--|---------------------------------|--------------------|
|  | Dark Platinum gebürstet         | ST 050 306 7979-99 |
|  | Chrom                           | ST 050 306 7979-00 |
|  | Platin gebürstet                | ST 050 306 7979-06 |
|  | Platin                          | ST 050 306 7979-08 |
|  | Dark Chrome                     | ST 050 306 7979-19 |
|  | Messing gebürstet (23kt Gold)   | ST 050 306 7979-28 |
|  | Schwarz matt                    | ST 050 306 7979-33 |
|  | Champagne gebürstet (22kt Gold) | ST 050 306 7979-46 |
|  | Champagne (22kt Gold)           | ST 050 306 7979-47 |

## Einzelkomponenten dieses Sets

Für dieses Set benötigen Sie folgende Komponenten

1x 28 015 979-99



1x 36 112 970-99



## Shower Pipe mit Brause-Einhandbatterie - Dark Platinum gebürstet

IMO

ST 050 306 7979



Passt zu: IMO, LULU, MADISON, MEM, TARA, CL.1, LISSÉ, VAIA, META, CYO

- COMPACT RAIN, Durchfluss max. 15 l/min (bei 3 Bar)
- mit Antikalk-System
- Brausekopf Ø 100 mm
- Anschluss 1/2"

Eigensicher gegen Rückfließen.

|  |                                 |                   |
|--|---------------------------------|-------------------|
|  | Dark Platinum gebürstet         | 28 015 979-9      |
|  | Chrom                           | 28 015 979-0      |
|  | Chrom                           | 28 015 979-00 001 |
|  | Platin gebürstet                | 28 015 979-0      |
|  | Platin gebürstet                | 28 015 979-06 001 |
|  | Platin                          | 28 015 979-0      |
|  | Platin                          | 28 015 979-08 001 |
|  | Dark Chrome                     | 28 015 979-1      |
|  | Dark Chrome                     | 28 015 979-19 001 |
|  | Light Gold                      | 28 015 979-26 001 |
|  | Light Gold                      | 28 015 979-2      |
|  | Light Gold gebürstet            | 28 015 979-27 001 |
|  | Light Gold gebürstet            | 28 015 979-2      |
|  | Messing gebürstet (23kt Gold)   | 28 015 979-2      |
|  | Messing gebürstet (23kt Gold)   | 28 015 979-28 001 |
|  | Schwarz matt                    | 28 015 979-3      |
|  | Schwarz matt                    | 28 015 979-33 001 |
|  | Bronze gebürstet                | 28 015 979-42 001 |
|  | Bronze gebürstet                | 28 015 979-4      |
|  | Champagne gebürstet (22kt Gold) | 28 015 979-46 001 |
|  | Champagne gebürstet (22kt Gold) | 28 015 979-4      |
|  | Champagne (22kt Gold)           | 28 015 979-4      |
|  | Champagne (22kt Gold)           | 28 015 979-47 001 |
|  | Chrom gebürstet                 | 28 015 979-9      |
|  | Chrom gebürstet                 | 28 015 979-93 001 |
|  | Dark Platinum gebürstet         | 28 015 979-99 001 |

ST 050 306 7979

9  
—  
0  
—  
0  
—  
6  
—  
0  
—  
8  
—  
0  
—  
9  
—  
0  
—  
0  
—  
6  
—  
0  
—  
7  
—  
8  
—  
0  
—  
3  
—  
0  
—  
0  
—  
2  
—  
0  
—  
6  
—  
7  
—  
0  
—  
3  
—  
0  
—  
0  
—





ST 050 306 7979

mm [inches]



### Durchflussdiagramm



### Zertifikate

WRAS\_2009

DVGW\_DW-  
6517DN0

LGA\_29

Codes & Standards

|                                |           |          |                           |
|--------------------------------|-----------|----------|---------------------------|
| DIN 4109                       | EN 1112   | ISO 3822 | Scottish Water<br>Byelaws |
| UK Water Supply<br>Regulations | Ü-Zeichen |          |                           |





**Produktversion ab 4/1/2024**

Ersatzteile für die  
anderen  
Oberflächenvarianten  
finden Sie hier:  
Chrom



Ersatzteilstückliste

Produktversion ab 4/1/2024

| Nr. | Artikelnummer   | Benennung | Verbaumenge | Lieferzeit |
|-----|-----------------|-----------|-------------|------------|
|     | 09 23 01 039 90 | Sieb      | 1           | 2          |

## Shower Pipe mit Brause-Einhandbatterie - Dark Platinum gebürstet

IMO

ST 050 306 7979



Passt zu: IMO, LULU, TARA, LISSÉ, VAIA, META

- Ausladung Standbrause 450 mm
- Kopfbrause: Regenstrahl
- Regenbrause Ø 220 mm
- Regenbrause mit Antikalk-System
- Durchfluss Regenbrause max. 14 l/min (bei 3 Bar)
- Höhe Armatur bis Regenbrause (Unterkante) 1010 mm
- Höhe Armatur bis Oberkante Bogen 1150 mm
- Metallbrauseschlauch 1750 mm mit integriertem Verdrehschutz
- Anschluss 1/2"
- Wandrohr mit Schieber
- Rohrdurchmesser 23,5 mm
- automatische Umstellung Standbrause/ Handbrause
- mit Leerlauf-Funktion

**Dieser Artikel enthält keine Handbrause!**  
**Eigensicher gegen Rückfließen.**

Dieser Artikel enthält keine Handbrause!

Eigensicher gegen Rückfließen.

|  |                                 |              |
|--|---------------------------------|--------------|
|  | Dark Platinum gebürstet         | 36 112 970-9 |
|  | Chrom                           | 36 112 970-0 |
|  | Platin gebürstet                | 36 112 970-0 |
|  | Platin                          | 36 112 970-0 |
|  | Dark Chrome                     | 36 112 970-1 |
|  | Light Gold gebürstet            | 36 112 970-2 |
|  | Messing gebürstet (23kt Gold)   | 36 112 970-2 |
|  | Schwarz matt                    | 36 112 970-3 |
|  | Bronze gebürstet                | 36 112 970-4 |
|  | Champagne gebürstet (22kt Gold) | 36 112 970-4 |
|  | Champagne (22kt Gold)           | 36 112 970-4 |
|  | Chrom gebürstet                 | 36 112 970-9 |

ST 050 306 7979

19

—

10

—

16

—

18

—

9

—

17

—

18

—

13

—

2

—

6

—


7

—

13

—

Benötigtes Zubehör

|   |  |               |
|---|--|---------------|
|  | <b>UP-Wandbefestigung -</b><br>•Max. Einbautiefe 105 mm<br>•Min. Einbautiefe 80 mm | 35 050 970 90 |
|---|--|---------------|

Benötigtes Zubehör

|   |   |               |
|---|---|---------------|
|  | <b>Handbrause - Dark Platinum gebürstet</b> | 28 017 979-99 |
|---|---|---------------|

Benötigtes Zubehör

|   |   |               |
|---|---|---------------|
|  | <b>Handbrause - Dark Platinum gebürstet</b> | 28 016 979-99 |
|---|---|---------------|

Benötigtes Zubehör

|   |   |               |
|---|---|---------------|
|  | <b>Handbrause - Dark Platinum gebürstet</b> | 28 018 979-99 |
|---|---|---------------|

Benötigtes Zubehör

|   |   |                    |
|---|---|--------------------|
|  | <b>SERIENNEUTRAL Handbrause - Dark Platinum gebürstet</b> | 28 029 979-99 0010 |
|---|---|--------------------|

Benötigtes Zubehör

|   |   |                    |
|---|---|--------------------|
|  | <b>SERIENNEUTRAL Handbrause - Dark Platinum gebürstet</b> | 28 025 979-99 0010 |
|---|---|--------------------|

Benötigtes Zubehör

|   |  |                    |
|---|--|--------------------|
|  | <b>Handbrause FlowReduce - Dark Platinum gebürstet</b> | 28 016 979-99 0010 |
|---|--|--------------------|


Benötigtes Zubehör

|   |  |                    |
|---|--|--------------------|
|  | <b>Handbrause FlowReduce - Dark Platinum gebürstet</b> | 28 012 979-99 0010 |
|---|--|--------------------|

Benötigtes Zubehör

|   |   |               |
|---|---|---------------|
|  | <b>Handbrause - Dark Platinum gebürstet</b> | 28 012 979-99 |
|---|---|---------------|

Benötigtes Zubehör

|   |  |                    |
|---|--|--------------------|
|  | <b>Handbrause FlowReduce - Dark Platinum gebürstet</b> | 28 018 979-99 0010 |
|---|--|--------------------|

Benötigtes Zubehör

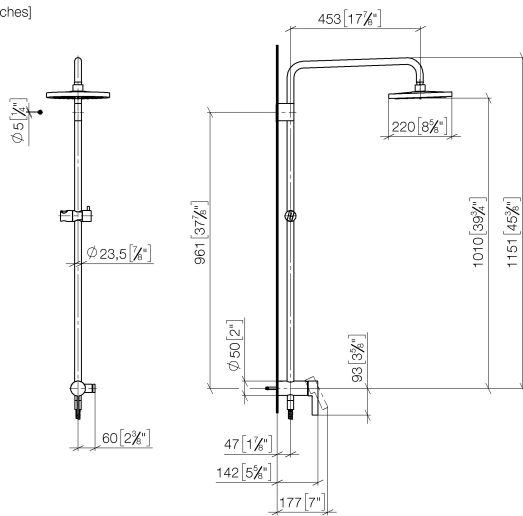
|   |   |               |
|---|---|---------------|
|  | <b>SERIENNEUTRAL Handbrause - Dark Platinum gebürstet</b> | 28 029 979-99 |
|---|---|---------------|

Benötigtes Zubehör

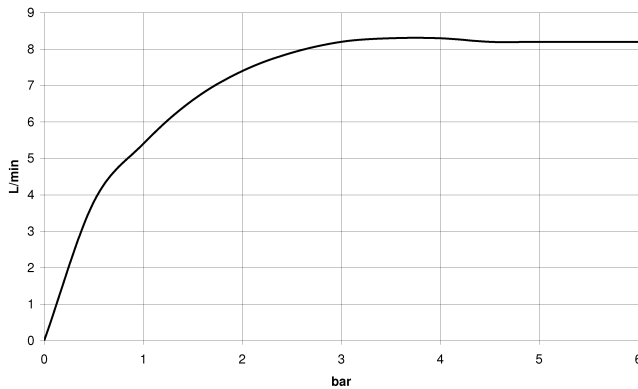
|   |   |                    |
|---|---|--------------------|
|  | <b>SERIENNEUTRAL Handbrause - Dark Platinum gebürstet</b> | 28 027 979-99 0010 |
|---|---|--------------------|

ST 050 306 7979

mm [inches]  
1:10



### Durchflussdiagramm



### Zertifikate

DVGW\_DW-  
6512DN0

Belgaqua\_21-025-2 LGA\_38

WRAS\_2101

Codes & Standards

DIN 4109

EN 1717

EN 817

ISO 3822

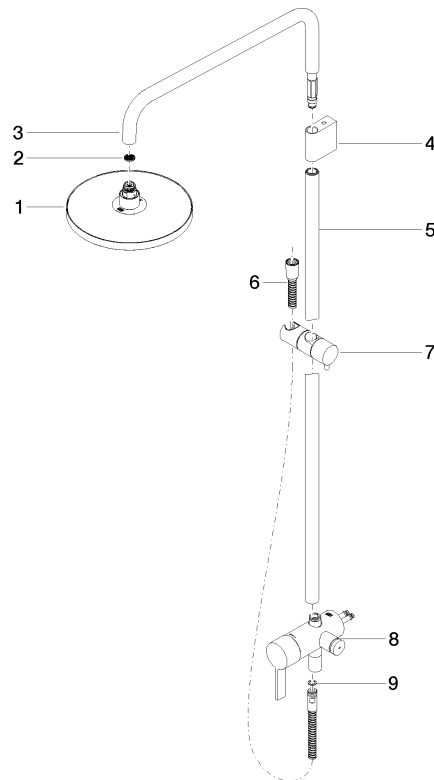
Scottish Water  
Byelaws

UK Water Supply  
Regulations

Ü-Zeichen



**Produktversion ab 4/1/2024**





ST 050 306 7979

Ersatzteilstückliste

Produktversion ab 4/1/2024

| Nr. | Artikelnummer      | Benennung | Verbaumenge | Lieferzeit |
|-----|--------------------|-----------|-------------|------------|
|     | 04 12 05 092 00-99 | Brause    | 9           | 30         |