


TARA Showerpipe mit Brausethermostat 300 mm - Messing gebürstet (23kt Gold)

TARA

<div>ST 050 308 6892</div> 	<ul style="list-style-type: none"> • Ausladung Standbrause 452 mm • Regenbrause: PURE RAIN, Durchfluss max. 14 l/min (bei 3 Bar) • Funktion ab: 10 l/min • Regenbrause Ø 300 mm • Regenbrause mit Antikalk-System • Handbrause: COMPACT RAIN, Durchfluss max. 15 l/min (bei 3 Bar) • Drehumstellung mit Mengenregulierung und Absperrfunktion • Schubrosetten Ø 70 mm • Höhe Armatur bis Regenbrause (Unterkante) 964 mm • Höhe Armatur bis Oberkante Bogen 1267 mm • Stichmaß 150 mm ± 13 mm • Metallbrauseschlauch 1750 mm mit integriertem Verdrehschutz • Anschluss 1/2" • Wandrohr mit Schieber • Rohrdurchmesser 23,5 mm 	<div>Messing gebürstet (23kt Gold)</div> <div>ST 050 308 6892-28</div>
		<div>Chrom</div> <div>ST 050 308 6892-00</div>
		<div>Platin gebürstet</div> <div>ST 050 308 6892-06</div>
		<div>Platin</div> <div>ST 050 308 6892-08</div>
		<div>Dark Chrome</div> <div>ST 050 308 6892-19</div>
		<div>Schwarz matt</div> <div>ST 050 308 6892-33</div>
		<div>Bronze gebürstet</div> <div>ST 050 308 6892-42</div>
		<div>Champagne gebürstet (22kt Gold)</div> <div>ST 050 308 6892-46</div>
		<div>Champagne (22kt Gold)</div> <div>ST 050 308 6892-47</div>
		<div>Chrom gebürstet</div> <div>ST 050 308 6892-93</div>
		<div>Dark Platinum gebürstet</div> <div>ST 050 308 6892-99</div>

Einzelkomponenten dieses Sets

Für dieses Set benötigen Sie folgende Komponenten

<div>1x</div> <div>28 015 979-28</div> 	<div>1x</div> <div>34 460 892-28</div> 
--	--

TARA Showerpipe mit Brausethermostat 300 mm - Messing gebürstet (23kt Gold)

TARA

ST 050 308 6892



Passt zu: IMO, LULU, MADISON, MEM, TARA, CL.1, LISSÉ, VAIA, META, CYO

- COMPACT RAIN, Durchfluss max. 15 l/min (bei 3 Bar)
- mit Antikalk-System
- Brausekopf Ø 100 mm
- Anschluss 1/2"

Eigensicher gegen Rückfließen.

	Messing gebürstet (23kt Gold)	28 015 979-2
	Chrom	28 015 979-0
	Chrom	28 015 979-00 001
	Platin gebürstet	28 015 979-0
	Platin gebürstet	28 015 979-06 001
	Platin	28 015 979-0
	Platin	28 015 979-08 001
	Dark Chrome	28 015 979-1
	Dark Chrome	28 015 979-19 001
	Light Gold	28 015 979-26 001
	Light Gold	28 015 979-2
	Light Gold gebürstet	28 015 979-27 001
	Light Gold gebürstet	28 015 979-2
	Messing gebürstet (23kt Gold)	28 015 979-28 001
	Schwarz matt	28 015 979-3
	Schwarz matt	28 015 979-33 001
	Bronze gebürstet	28 015 979-42 001
	Bronze gebürstet	28 015 979-4
	Champagne gebürstet (22kt Gold)	28 015 979-46 001
	Champagne gebürstet (22kt Gold)	28 015 979-4
	Champagne (22kt Gold)	28 015 979-4
	Champagne (22kt Gold)	28 015 979-47 001
	Chrom gebürstet	28 015 979-9
	Chrom gebürstet	28 015 979-93 001
	Dark Platinum gebürstet	28 015 979-9
	Dark Platinum gebürstet	28 015 979-99 001

TARA Showerpipe mit Brausethermostat 300 mm - Messing gebürstet (23kt Gold)

TARA

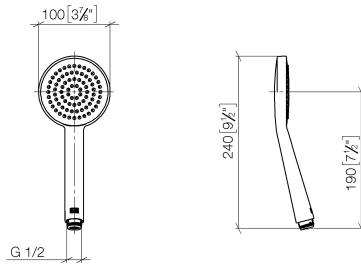
ST 050 308 6892

8
—
0
—
0
—
6
—
0
—
8
—
0
—
9
—
0
—
0
—
6
—
0
—
7
—
0
—
3
—
0
—
0
—
2
—
0
—
6
—
7
—
0
—
3
—
0
—
9
—
0
—

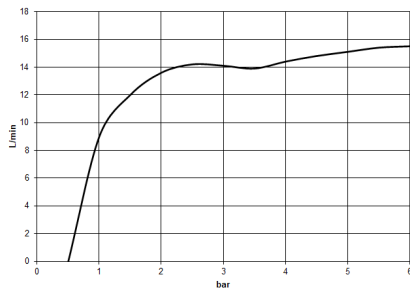
TARA Showerpipe mit Brausethermostat 300 mm - Messing gebürstet (23kt Gold)

TARA

ST 050 308 6892
mm [inches]



Durchflussdiagramm



Zertifikate

WRAS_2009

DVGW_DW-
6517DN0

LGA_29



TARA Showerpipe mit Brausethermostat 300 mm - Messing gebürstet (23kt Gold)

TARA

ST 050 308 6892

Codes & Standards

DIN 4109	EN 1112	ISO 3822	Scottish Water Byelaws
UK Water Supply Regulations	Ü-Zeichen		

ST 050 308 6892

Produktversion ab 4/1/2024

Ersatzteile für die
anderen
Oberflächenvarianten
finden Sie hier:
Chrom





TARA Showerpipe mit Brausethermostat 300 mm - Messing gebürstet (23kt Gold)

TARA

ST 050 308 6892

Ersatzteilstückliste

Produktversion ab 4/1/2024

Nr.	Artikelnummer	Benennung	Verbaumenge	Lieferzeit
	09 23 01 039 90	Sieb	1	2

TARA Showerpipe mit Brausethermostat 300 mm - Messing gebürstet (23kt Gold)

TARA

ST 050 308 6892



- Ausladung Standbrause 452 mm
- Kopfbrause: Regenstrahl
- Regenbrause Ø 300 mm
- Regenbrause mit Antikalk-System
- Durchfluss Regenbrause max. 14 l/min (bei 3 Bar)
- Funktion ab: 10 l/min
- Drehumstellung mit Mengenregulierung und Absperrfunktion
- Schubrosetten Ø 70 mm
- Höhe Armatur bis Regenbrause (Unterseite) 964 mm
- Höhe Armatur bis Oberkante Bogen 1267 mm
- Stichmaß 150 mm ± 13 mm
- Metallbrauseschlauch 1750 mm mit integriertem Verdrehenschutz
- Anschluss 1/2"
- Wandrohr mit Schieber
- Rohrdurchmesser 23,5 mm

Dieser Artikel enthält keine Handbrause!

Eigensicher gegen Rückfließen.

	Messing gebürstet (23kt Gold)	34 460 892-2
	Chrom	34 460 892-0
	Platin gebürstet	34 460 892-0
	Platin	34 460 892-0
	Dark Chrome	34 460 892-1
	Schwarz matt	34 460 892-3
	Bronze gebürstet	34 460 892-4
	Champagne gebürstet (22kt Gold)	34 460 892-4
	Champagne (22kt Gold)	34 460 892-4
	Chrom gebürstet	34 460 892-9
	Dark Platinum gebürstet	34 460 892-9



TARA Showerpipe mit Brausethermostat 300 mm - Messing gebürstet (23kt Gold)

TARA

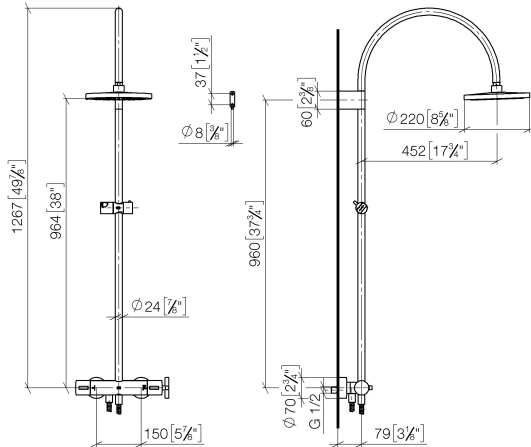
ST 050 308 6892

8
—
0
—
6
—
8
—
9
—
3
—
2
—
6
—
7
—
3
—
9
—

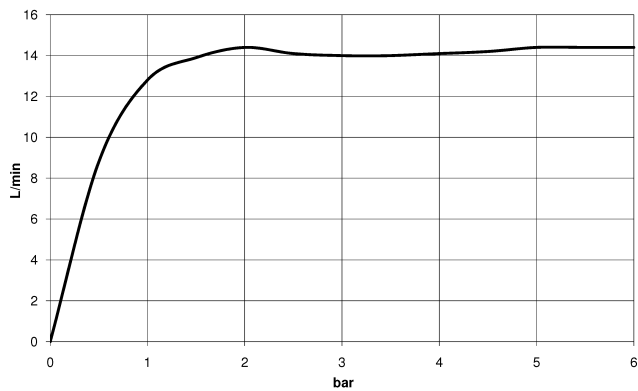
TARA Showerpipe mit Brausethermostat 300 mm - Messing gebürstet (23kt Gold)

TARA

ST 050 308 6892
mm [inches]
1:10



Durchflussdiagramm



Zertifikate

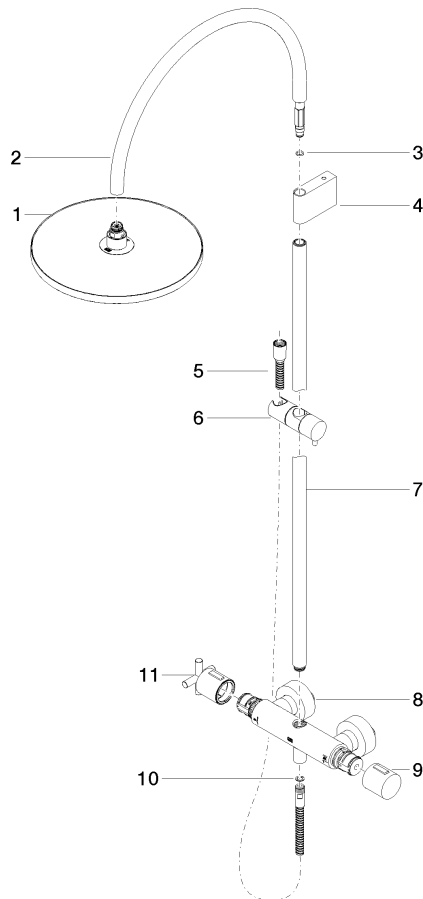
Belgaqua_24-006-2

Codes & Standards

EN 1717

Produktversion ab 4/1/2024

Ersatzteile für die
anderen
Oberflächenvarianten
finden Sie hier:
Chrom





TARA Showerpipe mit Brausethermostat 300 mm - Messing gebürstet (23kt Gold)

TARA

ST 050 308 6892

Ersatzteilstückliste

Produktversion ab 4/1/2024

Nr.	Artikelnummer	Benennung	Verbaumenge	Lieferzeit
	04 12 05 091 00-28	Brause	11	20