

VAIA Brause-Thermostat - Platin gebürstet

ST 060 113 4809



- Brauseabgang 3/8"
- Schubrosetten Ø 70 mm
- Anschluss 1/2"
- Stichmaß 150 mm ± 13 mm
- mit Mengenregulierung

	Platin gebürstet	ST 060 113 4809-06
	Chrom	ST 060 113 4809-00
	Platin	ST 060 113 4809-08
	Dark Chrome	ST 060 113 4809-19
	Messing gebürstet (23kt Gold)	ST 060 113 4809-28
	Bronze gebürstet	ST 060 113 4809-42
	Champagne gebürstet (22kt Gold)	ST 060 113 4809-46
	Champagne (22kt Gold)	ST 060 113 4809-47
	Dark Platinum gebürstet	ST 060 113 4809-99

Einzelkomponenten dieses Sets

Für dieses Set benötigen Sie folgende Komponenten

1x 34 443 979-06



1x 11 431 809-06



VAIA Brause-Thermostat - Platin gebürstet

ST 060 113 4809

VAIA Brause-Thermostat - Platin gebürstet

ST 060 113 4809



- Brauseabgang 3/8"
 - Schubrosetten Ø 70 mm
 - Anschluss 1/2"
 - Stichmaß 150 mm ± 13 mm
 - mit Mengenregulierung
- Eigensicher gegen Rückfließen.

	Platin gebürstet	34 443 979-06
	Chrom	34 443 979-00
	Platin	34 443 979-08
	Dark Chrome	34 443 979-19
	Messing gebürstet (23kt Gold)	34 443 979-28
	Schwarz matt	34 443 979-33
	Champagne gebürstet (22kt Gold)	34 443 979-46
	Champagne (22kt Gold)	34 443 979-47
	Chrom gebürstet	34 443 979-93
	Dark Platinum gebürstet	34 443 979-99

Benötigtes Zubehör

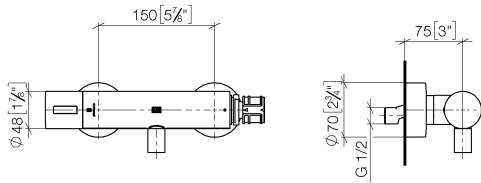


TARA Mengenreguliergriff - Platin gebürstet 11 431 892-06

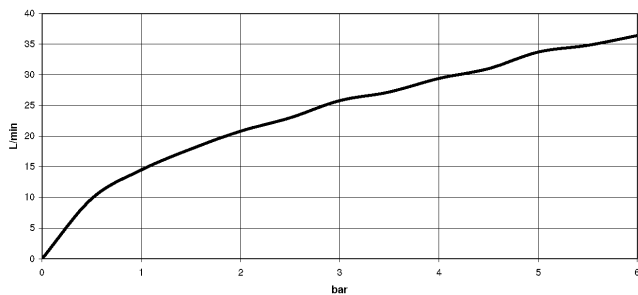
VAIA Brause-Thermostat - Platin gebürstet

ST 060 113 4809

mm [inches]



Durchflussdiagramm



Codes & Standards

DIN 4109	EN 1717	ISO 3822	Scottish Water Byelaws
UK Water Supply Regulations	Ü-Zeichen		

Zertifikate

Belgaqua_22_281_2	LGA_29	WRAS_2204
-------------------	--------	-----------

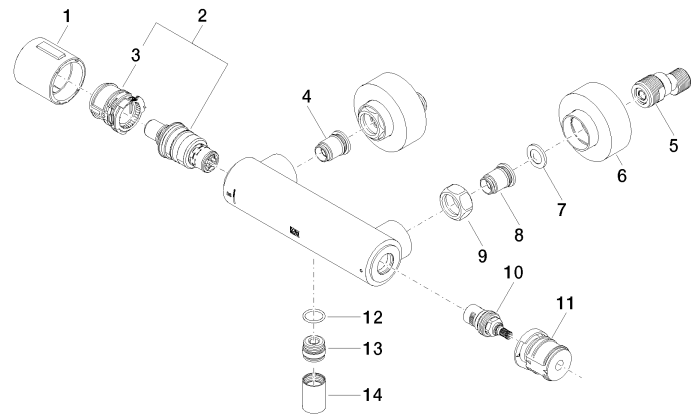
VAIA Brause-Thermostat - Platin gebürstet

ST 060 113 4809

VAIA Brause-Thermostat - Platin gebürstet

ST 060 113 4809

Ersatzteile für die
anderen
Oberflächenvarianten
finden Sie hier:
Chrom



Ersatzteilstückliste

Nr.	Artikelnummer	Benennung	Verbaumenge	Lieferzeit
1	90 17 33 015 00-06	Griff	1	10
2	90 15 02 070 00 90	Kartusche	1	2
3	90 30 40 010 00 90	Regler	1	2
4	04 31 20 530 00 90	Einsatz	1	2
5	04 11 04 030 00 90	Anschluss	2	2
6	90 31 20 512 00-06	Rosette	2	10
7	09 29 30 050 90	Sieb	2	2
8	04 31 20 540 00 90	Einsatz	1	2
9	09 24 77 008-00	Mutter	2	10
10	90 90 03 236 00 90	Oberteil	1	2
11	90 30 40 017 00 90	Aufnahme	1	2
12	90 14 10 010 00 90	Dichtung	1	2
13	09 31 20 511-06	Nippel	1	60
14	90 21 02 069 00-06	Haube	1	10

VAIA Brause-Thermostat - Platin gebürstet

ST 060 113 4809



	Platin gebürstet	11 431 809-06
	Chrom	11 431 809-00
	Platin	11 431 809-08
	Dark Chrome	11 431 809-19
	Messing gebürstet (23kt Gold)	11 431 809-28
	Bronze gebürstet	11 431 809-42
	Champagne gebürstet (22kt Gold)	11 431 809-46
	Champagne (22kt Gold)	11 431 809-47
	Dark Platinum gebürstet	11 431 809-99

VAIA Brause-Thermostat - Platin gebürstet

ST 060 113 4809

VAIA Brause-Thermostat - Platin gebürstet

ST 060 113 4809

VAIA Brause-Thermostat - Platin gebürstet

ST 060 113 4809

VAIA Brause-Thermostat - Platin gebürstet

ST 060 113 4809

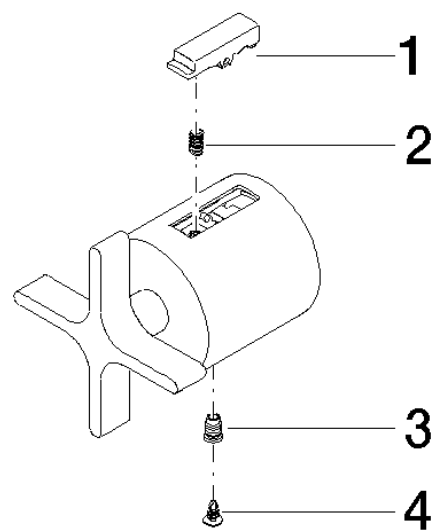
mm [inches]



VAIA Brause-Thermostat - Platin gebürstet

ST 060 113 4809

Ersatzteile für die
anderen
Oberflächenvarianten
finden Sie hier:
Chrom



Ersatzteilstückliste

Nr.	Artikelnummer	Benennung	Verbaumenge	Lieferzeit
1	09 21 33 050 90	Griff	1	2
2	90 16 02 027 00 90	Feder	1	2
3	09 31 11 511 90	Stift	1	2
4	09 31 20 521 90	Stopfen	1	2