

META 02 Einhebelmischer mit Spülbrausegarnitur - Platin

ST 110 104 6625



- Ausladung 235 mm
- schwenkbarer Auslauf 360°
- luftangereicherter Strahl und Brausestrahl
- Armaturenhöhe 368 mm
- Höhe bis Luftsprudler 282 mm
- Bohrungsdurchmesser Einhebelmischer 35 mm
- Bohrungsdurchmesser Spülbrause 32 mm
- gewebeumflochtener Brauseschlauch 1500 mm
- automatischer Umschalter Auslauf/Brause
- Sprayface mit Antikalk-System
- Durchfluss max. 7 l/min bei 3 bar Fließdruck
- bleifrei

Einzelkomponenten dieses Sets

Für dieses Set benötigen Sie folgende Komponenten



1x 27 721 970-08



1x 33 820 625-08

META 02 Einhebelmischer mit Spülbrausegarnitur - Platin

ST 110 104 6625














Passt zu: ELIO, TARA, TARA ULTRA

- mit runder Rosette
- Brausestrahl
- automatischer Umschalter Auslauf/Brause
- Armaturenhöhe 191 mm
- Bohrungsdurchmesser Spülbrause 32 mm
- gewebeumflochtener Brauseschlauch 1500 mm
- Sprayface mit Antikalk-System
- bleifrei

Nur kombinierbar mit 33826790, 32800790, 33826888, 32815888, 20815892, 33826875.

Eigensicher gegen Rückfließen.

	Platin	27 721 970-0
	Chrom	27 721 970-0
	Platin gebürstet	27 721 970-0
	Messing (23kt Gold)	27 721 970-0
	Dark Chrome	27 721 970-1
	Messing gebürstet (23kt Gold)	27 721 970-2
	Schwarz matt	27 721 970-3
	Champagne gebürstet (22kt Gold)	27 721 970-4
	Champagne (22kt Gold)	27 721 970-4
	Chrom gebürstet (Edelstahl-Look)	27 721 970-9
	Dark Platinum gebürstet	27 721 970-9

META 02 Einhebelmischer mit Spülbrausegarnitur - Platin

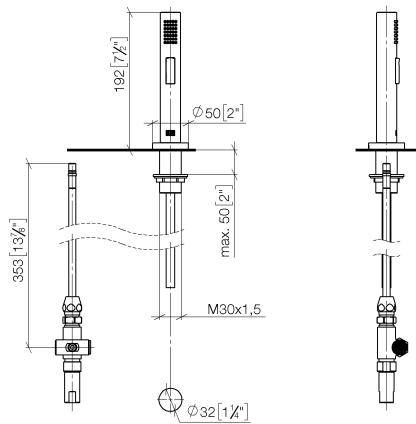
ST 110 104 6625

8
—
0
—
6
—
9
—
9
—
8
—
3
—
6
—
7
—
3
—
9
—

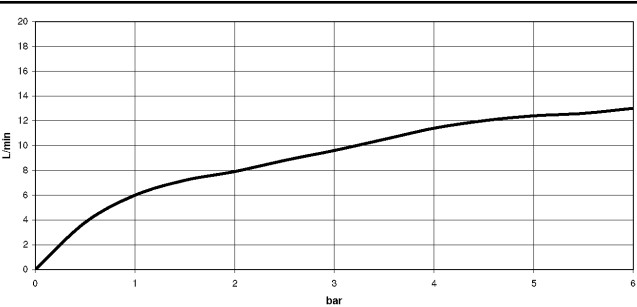
META 02 Einhebelmischer mit Spülbrausegarnitur - Platin

ST 110 104 6625

mm [inches]



Durchflussdiagramm



Zertifikate

LGA_29	IAPMO_N-4976	IAPMO_6	LGA_18	Belgaqua_21-027-2
--------	--------------	---------	--------	-------------------



META 02 Einhebelmischer mit Spülbrausegarnitur - Platin

ST 110 104 6625

Codes & Standards

DIN 4109	EN 1717	ISO 3822	NSF372
NSF61	Ü-Zeichen		

META 02 Einhebelmischer mit Spülbrausegarnitur - Platin

ST 110 104 6625

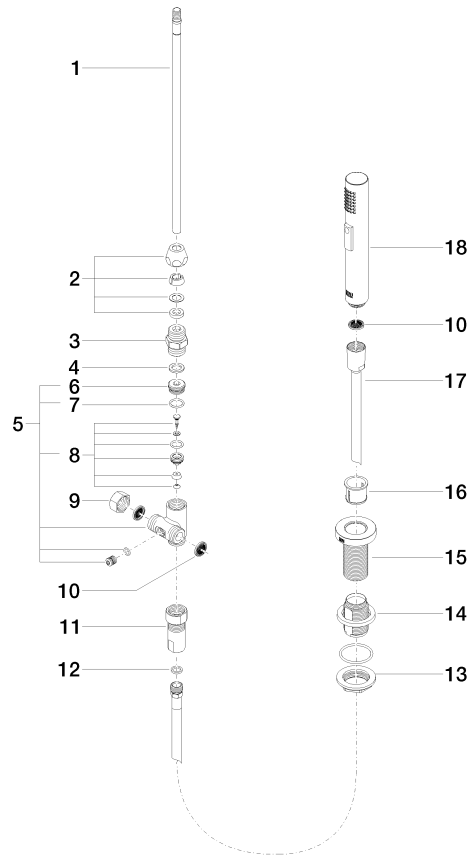
META 02 Einhebelmischer mit Spülbrausegarnitur - Platin

ST 110 104 6625

Produktversion bis 10/27/2020

Produktversion ab 10/27/2020

Ersatzteile für die
anderen
Oberflächenvarianten
finden Sie hier:
Chrom



META 02 Einhebelmischer mit Spülbrausegarnitur - Platin

ST 110 104 6625

Ersatzteilstückliste

Produktversion bis 10/27/2020

Produktversion ab 10/27/2020

Nr.	Artikelnummer	Benennung	Verbaumenge	Lieferzeit
	04 24 02 046 01-07	Rohr	19	10

META 02 Einhebelmischer mit Spülbrausegarnitur - Platin

ST 110 104 6625



- Ausladung 235 mm
- schwenkbarer Auslauf 360°
- luftangereicherter Strahl
- Armaturenhöhe 368 mm
- Höhe bis Luftsprudler 282 mm
- Bohrungsdurchmesser Einhebelmischer 35 mm
- bleifrei
- Durchfluss max. 7 l/min bei 3 bar Fließdruck

**Einhebelmischer nur zur Kombination mit Spül-/
Profibrause**

Einhebelmischer nur zur Kombination mit Spül-/
Profibrause

META 02 Einhebelmischer mit Spülbrausegarnitur - Platin

ST 110 104 6625

Benötigtes Zubehör



Spülbrausegarnitur - Platin

27 721 970-08

Benötigtes Zubehör



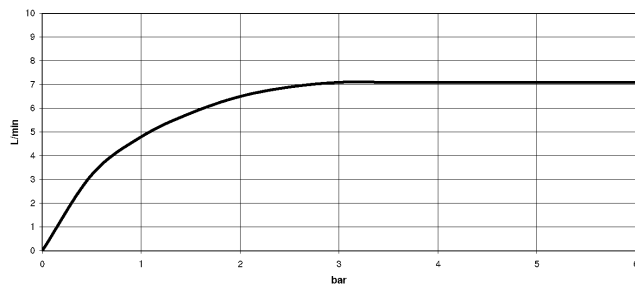
Profibrausegarnitur - Platin

27 789 970-08

META 02 Einhebelmischer mit Spülbrausegarnitur - Platin

ST 110 104 6625

Durchflussdiagramm



Zertifikate

LGA_28

META 02 Einhebelmischer mit Spülbrausegarnitur - Platin

ST 110 104 6625

Codes & Standards

DIN 4109

ISO 3822

Ü-Zeichen

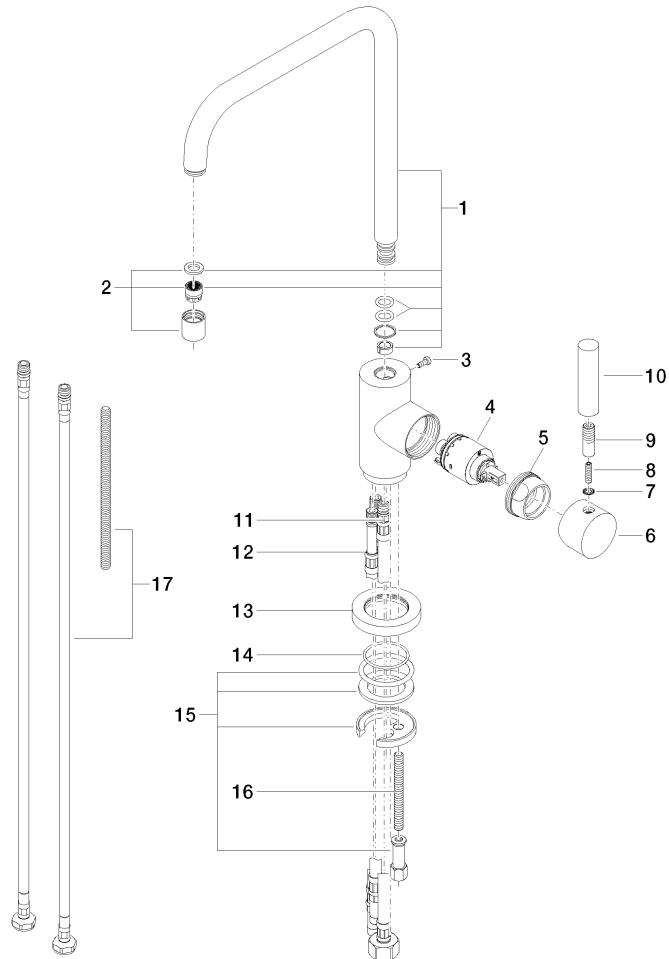
META 02 Einhebelmischer mit Spülbrausegarnitur - Platin

ST 110 104 6625

META 02 Einhebelmischer mit Spülbrausegarnitur - Platin

ST 110 104 6625

Produktversion von 2/26/2015 bis 10/27/2020

Produktversion ab 10/27/2020

META 02 Einhebelmischer mit Spülbrausegarnitur - Platin

ST 110 104 6625

Ersatzteilstückliste

Produktversion von 2/26/2015 bis 10/27/2020

Produktversion ab 10/27/2020

Nr.	Artikelnummer	Benennung	Verbaumenge	Lieferzeit
	90 28 22 209 00-08	Auslauf	18	60