

TARA ULTRA Zweilochbatterie mit Einzelrosetten mit Spülbrausegarnitur -
Chrom

TARA ULTRA

ST 110 109 9875



- Ausladung 241 mm
- schwenkbarer Auslauf 360°
- optional schwenkbegrenzbar mit Schwenkbegrenzungsset 12 820 970 90
- luftangereicherter Strahl und Brausestrahl
- gewebeumflochtener Brauseschlauch 1500 mm
- automatischer Umschalter Auslauf/Brause
- Sprayface mit Antikalk-System
- Durchfluss max. 8 l/min bei 3 bar Fließdruck
- bleifrei
- Dieses Produkt leistet einen Beitrag zur Erfüllung der Vorgaben von nachhaltigen Gebäudezertifizierungen, z.B. LEED®, BREEAM®, DGNB

	Chrom	ST 110 109 9875-00
	Platin gebürstet	ST 110 109 9875-06
	Platin	ST 110 109 9875-08
	Messing (23kt Gold)	ST 110 109 9875-09
	Dark Chrome	ST 110 109 9875-19
	Messing gebürstet (23kt Gold)	ST 110 109 9875-28
	Schwarz matt	ST 110 109 9875-33
	Champagne gebürstet (22kt Gold)	ST 110 109 9875-46
	Champagne (22kt Gold)	ST 110 109 9875-47
	Chrom gebürstet (Edelstahl-Look)	ST 110 109 9875-93
	Dark Platinum gebürstet	ST 110 109 9875-99

Einzelkomponenten dieses Sets

Für dieses Set benötigen Sie folgende Komponenten



1x 32 815 875-00



1x 27 731 970-00

TARA ULTRA Zweilochbatterie mit Einzelrosetten mit Spülbrausegarnitur - Chrom



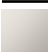







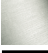
TARA ULTRA

ST 110 109 9875



- Ausladung 241 mm
- schwenkbarer Auslauf 360°
- optional schwenkbegrenzbar mit Schwenkbegrenzungsset 12 820 970 90
- luftangereicherter Strahl
- Durchfluss max. 8 l/min bei 3 bar Fließdruck
- bleifrei
- Dieses Produkt leistet einen Beitrag zur Erfüllung der Vorgaben von nachhaltigen Gebäudezertifizierungen, z.B. LEED®, BREEAM®, DGNB

Bedienteil frei positionierbar.

	Chrom	32 815 875-0
	Platin gebürstet	32 815 875-0
	Platin	32 815 875-0
	Messing (23kt Gold)	32 815 875-0
	Dark Chrome	32 815 875-1
	Messing gebürstet (23kt Gold)	32 815 875-2
	Schwarz matt	32 815 875-3
	Champagne gebürstet (22kt Gold)	32 815 875-4
	Champagne (22kt Gold)	32 815 875-4
	Chrom gebürstet (Edelstahl-Look)	32 815 875-9
	Dark Platinum gebürstet	32 815 875-9


TARA ULTRA Zweilochbatterie mit Einzelrosetten mit Spülbrausegarnitur -
Chrom

TARA ULTRA

ST 110 109 9875

0
—
6
—
8
—
9
—
9
—
8
—
3
—
6
—
7
—
3
—
9
—


Empfohlenes Zubehör



Schwenkbegrenzungsset -

12 820 970 90

Empfohlenes Zubehör



Exzenterbetätigung mit Drehknopf
- Chrom

10 710 970-00

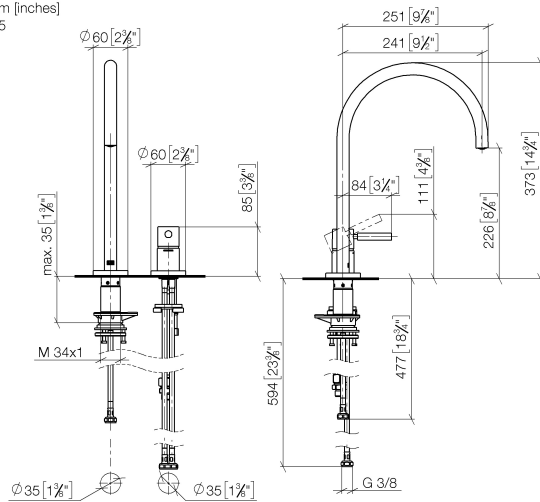
Empfohlenes Zubehör



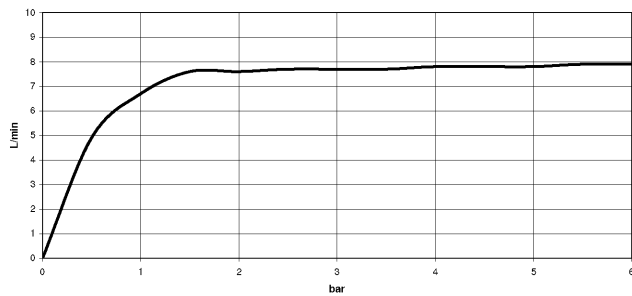
Spender mit Rosette - Chrom

82 444 970-00

ST 110 100 QR75
mm [inches]
1:5



Durchflussdiagramm



Zertifikate

WRAS_240102

LGA_38



TARA ULTRA Zweilochbatterie mit Einzelrosetten mit Spülbrausegarnitur -
Chrom

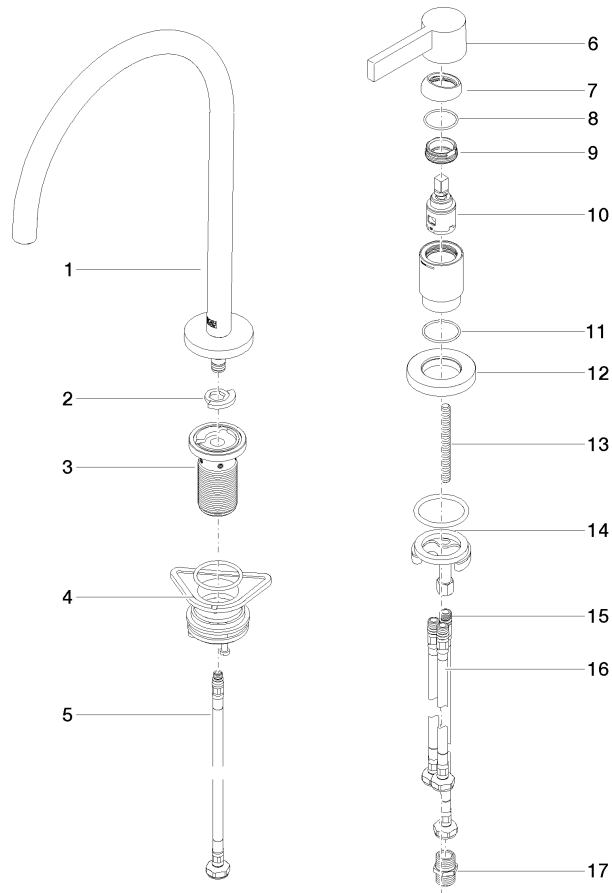
TARA ULTRA

ST 110 109 9875

Codes & Standards

DIN 4109	ISO 3822	Scottish Water Byelaws	UK Water Supply Regulations
----------	----------	---------------------------	--------------------------------

Ü-Zeichen





TARA ULTRA Zweilochbatterie mit Einzelrosetten mit Spülbrausegarnitur -
Chrom

TARA ULTRA

ST 110 109 9875

Ersatzteilstückliste

Nr.	Artikelnummer	Benennung	Verbaumenge	Lieferzeit
	90 28 22 377 00-00	Auslauf	18	10

TARA ULTRA Zweilochbatterie mit Einzelrosetten mit Spülbrausegarnitur - Chrom

TARA ULTRA

ST 110 109 9875



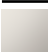







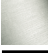


- mit runder Rosette
- Brausestrahl
- automatischer Umschalter Auslauf/Brause
- Armaturenhöhe 191 mm
- Bohrungsdurchmesser Spülbrause 32 mm
- gewebeumflochtener Brauseschlauch 1500 mm
- Sprayface mit Antikalk-System
- bleifrei

Nur kombinierbar mit 32815682, 33826861, 32815861, 33836888, 32816888, 20816892, 33836875, 32815875.

Eigensicher gegen Rückfließen.

Bedienteil frei positionierbar.

	Chrom	27 731 970-0
	Platin gebürstet	27 731 970-0
	Platin	27 731 970-0
	Messing (23kt Gold)	27 731 970-0
	Dark Chrome	27 731 970-1
	Messing gebürstet (23kt Gold)	27 731 970-2
	Schwarz matt	27 731 970-3
	Champagne gebürstet (22kt Gold)	27 731 970-4
	Champagne (22kt Gold)	27 731 970-4
	Chrom gebürstet (Edelstahl-Look)	27 731 970-9
	Dark Platinum gebürstet	27 731 970-9

TARA ULTRA Zweilochbatterie mit Einzelrosetten mit Spülbrausegarnitur -
Chrom

TARA ULTRA

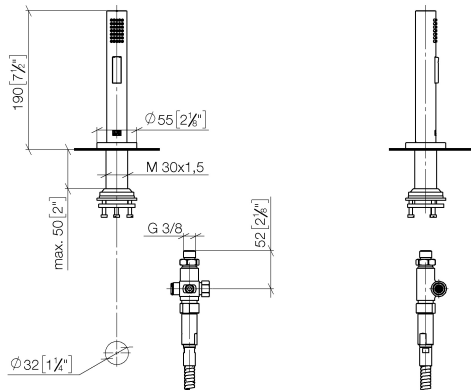
ST 110 109 9875

0
—
6
—
8
—
9
—
9
—
8
—
3
—
6
—
7
—
3
—
9
—

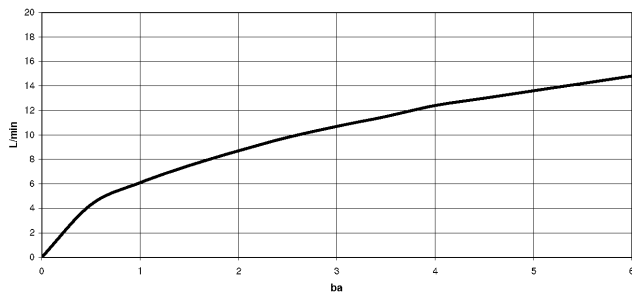
TARA ULTRA Zweilochbatterie mit Einzelrosetten mit Spülbrausegarnitur - Chrom

TARA ULTRA

ST 110 100 QR75
mm [inches]



Durchflussdiagramm



Zertifikate

LGA_29

Belgaqua_24-005-2 LGA_38



TARA ULTRA Zweilochbatterie mit Einzelrosetten mit Spülbrausegarnitur -
Chrom

TARA ULTRA

ST 110 109 9875

Codes & Standards

DIN 4109	EN 1717	ISO 3822	Ü-Zeichen
----------	---------	----------	-----------



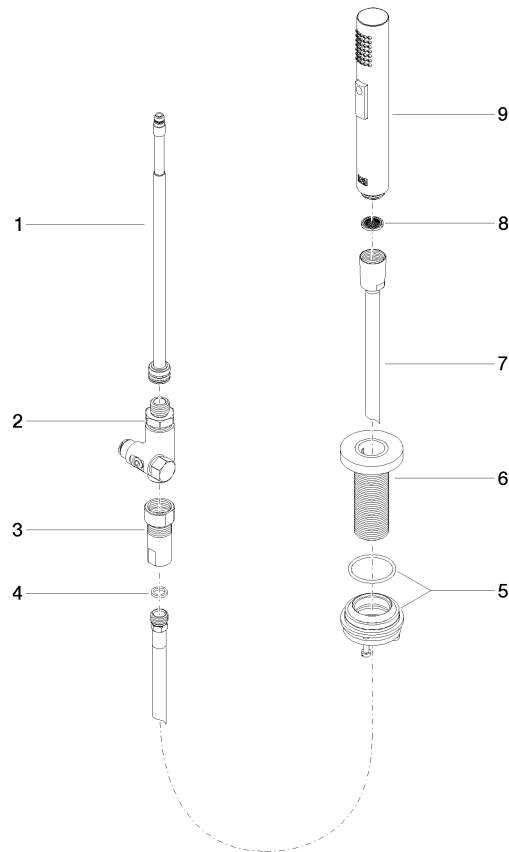
TARA ULTRA Zweilochbatterie mit Einzelrosetten mit Spülbrausegarnitur - Chrom

TARA ULTRA

ST 110 109 9875

Produktversion ab 2/1/2023

Ersatzteile für die
anderen
Oberflächenvarianten
finden Sie hier: Platin
gebürstet





TARA ULTRA Zweilochbatterie mit Einzelrosetten mit Spülbrausegarnitur -
Chrom

TARA ULTRA

ST 110 109 9875

Ersatzteilstückliste

Produktversion ab 2/1/2023

Nr.	Artikelnummer	Benennung	Verbaumenge	Lieferzeit
	90 28 20 068 00 90	Anschluss	9	2