

ST 110 200 3882



- Ausladung 235 mm
- schwenkbarer Auslauf 360°
- luftangereicherter Strahl und Brausestrahl
- Armaturenhöhe 370 mm
- Höhe bis Luftsprudler 212 mm
- Bohrungsdurchmesser Auslauf 35 mm
- Bohrungsdurchmesser Seitenventil 32 mm
- Bohrungsdurchmesser Spülbrause 32 mm
- gewebeumflochtener Brauseschlauch 1500 mm
- automatischer Umschalter Auslauf/Brause
- Sprayface mit Antikalk-System
- Durchfluss max. 7 l/min bei 3 bar Fließdruck
- bleifrei
- Dieses Produkt leistet einen Beitrag zur Erfüllung der Vorgaben von nachhaltigen Gebäudezertifizierungen, z.B. LEED®, BREEAM®, DGNB

Einzelkomponenten dieses Sets

Für dieses Set benötigen Sie folgende Komponenten



1x 27 721 970-08



1x 20 815 882-08

TARA Dreilochbatterie mit Spülbrausegarnitur - Platin

TARA

ST 110 200 3882



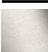










Passt zu: ELIO, TARA, TARA ULTRA

- mit runder Rosette
- Brausestrahl
- automatischer Umschalter Auslauf/Brause
- Armaturenhöhe 191 mm
- Bohrungsdurchmesser Spülbrause 32 mm
- gewebeumflochtener Brauseschlauch 1500 mm
- Sprayface mit Antikalk-System
- bleifrei

Nur kombinierbar mit 33826790, 32800790, 33826888, 32815888, 20815892, 33826875.

Eigensicher gegen Rückfließen.

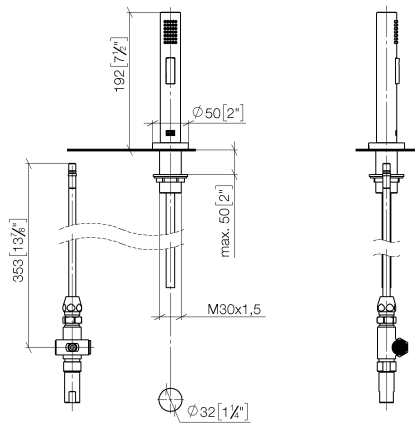
	Platin	27 721 970-0
	Chrom	27 721 970-0
	Platin gebürstet	27 721 970-0
	Messing (23kt Gold)	27 721 970-0
	Dark Chrome	27 721 970-1
	Messing gebürstet (23kt Gold)	27 721 970-2
	Schwarz matt	27 721 970-3
	Champagne gebürstet (22kt Gold)	27 721 970-4
	Champagne (22kt Gold)	27 721 970-4
	Chrom gebürstet (Edelstahl-Look)	27 721 970-9
	Dark Platinum gebürstet	27 721 970-9

ST 110 200 3882

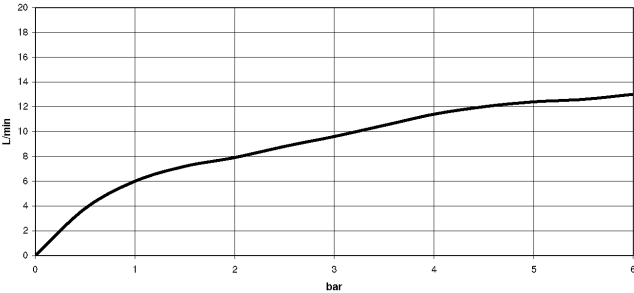
8
—
0
—
6
—
9
—
9
—
8
—
3
—
6
—
7
—
3
—
9
—

ST 110 200 3882

mm [inches]



Durchflussdiagramm



Zertifikate

LGA_29

IAPMO_N-4976

IAPMO_6

LGA_18

Belgaqua_21-027-2

Codes & Standards

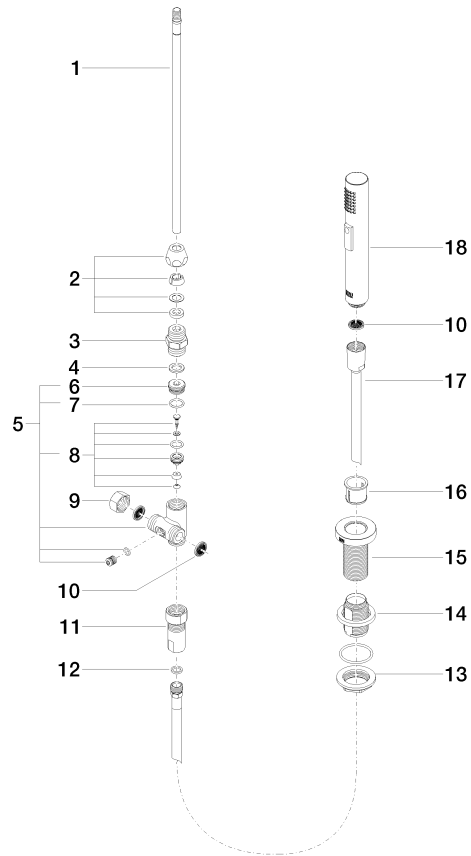
DIN 4109	EN 1717	ISO 3822	NSF372
NSF61	Ü-Zeichen		

ST 110 200 3882

Produktversion bis 10/27/2020

Produktversion ab 10/27/2020

Ersatzteile für die
anderen
Oberflächenvarianten
finden Sie hier:
Chrom



ST 110 200 3882

Ersatzteilstückliste

Produktversion bis 10/27/2020

Produktversion ab 10/27/2020

Nr.	Artikelnummer	Benennung	Verbaumenge	Lieferzeit
	04 24 02 046 01-07	Rohr	19	10

ST 110 200 3882



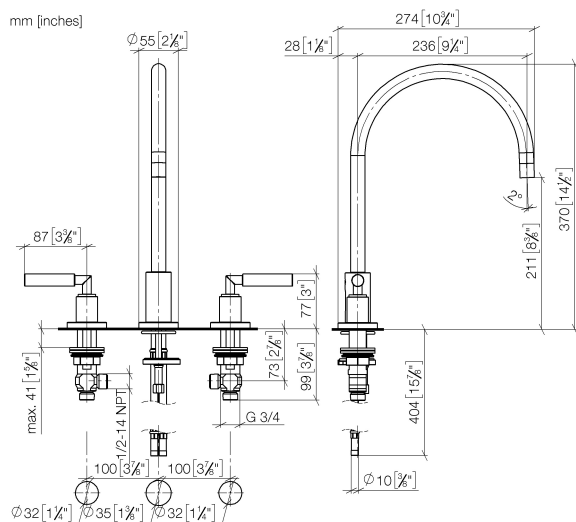
- Ausladung 235 mm
- schwenkbarer Auslauf 360°
- luftangereicherter Strahl
- Armaturenhöhe 370 mm
- Höhe bis Luftsprudler 212 mm
- Bohrungsdurchmesser Auslauf 35 mm
- Bohrungsdurchmesser Seitenventil 32 mm
- Durchfluss max. 7 l/min bei 3 bar Fließdruck
- bleifrei
- Dieses Produkt leistet einen Beitrag zur Erfüllung der Vorgaben von nachhaltigen Gebäudezertifizierungen, z.B. LEED®, BREEAM®, DGNB

Empfohlenes Zubehör

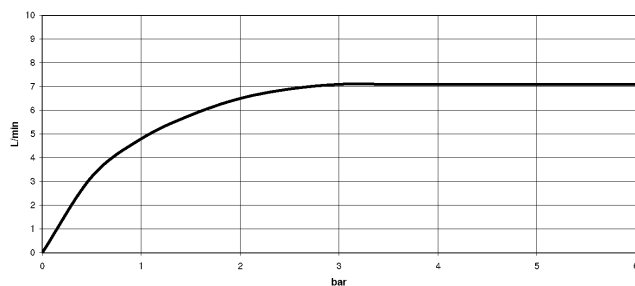
**Exzenterbetätigung mit Drehknopf 10 710 970-08
- Platin**



ST 110 200 3882



Durchflussdiagramm



Zertifikate

WRAS_2107

LGA_19

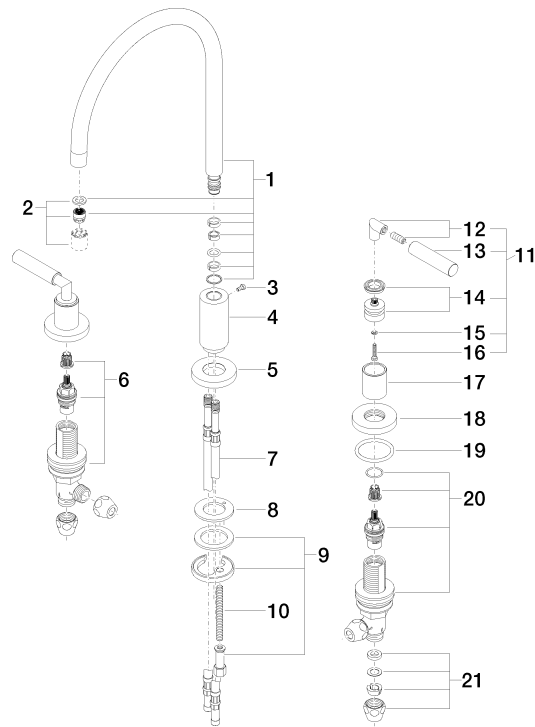
ETA_18

GDV_0400

Codes & Standards

DIN 4109	EN 200	Executive Order no. 1007	ISO 3822
Scottish Water Byelaws	UK Water Supply Regulations	Ü-Zeichen	VA-Zeichen

Produktversion ab 6/30/2009



Ersatzteilstückliste

Produktversion ab 6/30/2009