



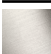








TARA Dreilochbatterie mit Spülbrausegarnitur - Schwarz matt

TARA

ST 110 201 1892



- Ausladung 235 mm
- schwenkbarer Auslauf 360°
- luftangereicherter Strahl und Brausestrahl
- Armaturenhöhe 370 mm
- Höhe bis Luftsprudler 212 mm
- Bohrungsdurchmesser Auslauf 35 mm
- Bohrungsdurchmesser Seitenventil 32 mm
- Bohrungsdurchmesser Spülbrause 32 mm
- gewebeumflochtener Brauseschlauch 1500 mm
- automatischer Umschalter Auslauf/Brause
- Sprayface mit Antikalk-System
- Durchfluss max. 7 l/min bei 3 bar Fließdruck
- bleifrei
- Dieses Produkt leistet einen Beitrag zur Erfüllung der Vorgaben von nachhaltigen Gebäudezertifizierungen, z.B. LEED®, BREEAM®, DGNB

	Schwarz matt	ST 110 201 1892-33
	Chrom	ST 110 201 1892-00
	Platin gebürstet	ST 110 201 1892-06
	Platin	ST 110 201 1892-08
	Messing (23kt Gold)	ST 110 201 1892-09
	Dark Chrome	ST 110 201 1892-19
	Messing gebürstet (23kt Gold)	ST 110 201 1892-28
	Champagne gebürstet (22kt Gold)	ST 110 201 1892-46
	Champagne (22kt Gold)	ST 110 201 1892-47
	Chrom gebürstet (Edelstahl-Look)	ST 110 201 1892-93
	Dark Platinum gebürstet	ST 110 201 1892-99

Einzelkomponenten dieses Sets

Für dieses Set benötigen Sie folgende Komponenten



1x 20 815 892-33



1x 27 721 970-33

TARA Dreilochbatterie mit Spülbrausegarnitur - Schwarz matt

TARA

ST 110 201 1892



- Ausladung 235 mm
- schwenkbarer Auslauf 360°
- luftangereicherter Strahl
- Armaturenhöhe 370 mm
- Höhe bis Luftsprudler 212 mm
- Bohrungsdurchmesser Auslauf 35 mm
- Bohrungsdurchmesser Seitenventil 32 mm
- Durchfluss max. 7 l/min bei 3 bar Fließdruck
- bleifrei
- Dieses Produkt leistet einen Beitrag zur Erfüllung der Vorgaben von nachhaltigen Gebäudezertifizierungen, z.B. LEED®, BREEAM®, DGNB

	Schwarz matt	20 815 892-3
	Chrom	20 815 892-0
	Platin gebürstet	20 815 892-0
	Platin	20 815 892-0
	Messing (23kt Gold)	20 815 892-0
	Dark Chrome	20 815 892-1
	Messing gebürstet (23kt Gold)	20 815 892-2
	Champagne gebürstet (22kt Gold)	20 815 892-4
	Champagne (22kt Gold)	20 815 892-4
	Chrom gebürstet (Edelstahl-Look)	20 815 892-9
	Dark Platinum gebürstet	20 815 892-9

ST 110 201 1892

:3
—
0
—
6
—
8
—
9
—
9
—
8
—
6
—
7
—
3
—
9
—

Empfohlenes Zubehör

Spender mit Rosette - Schwarz matt 82 444 970-33

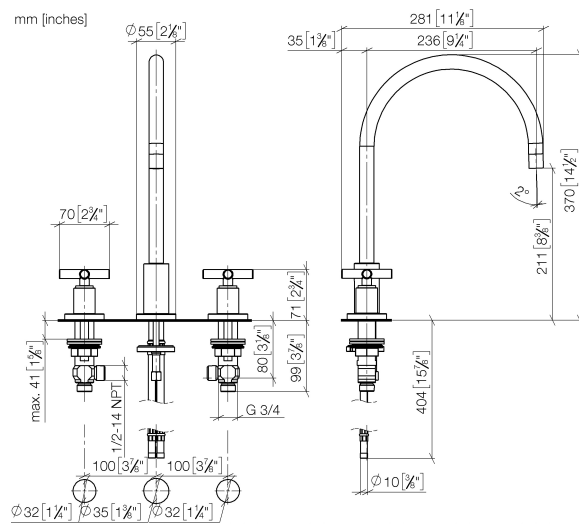


Empfohlenes Zubehör

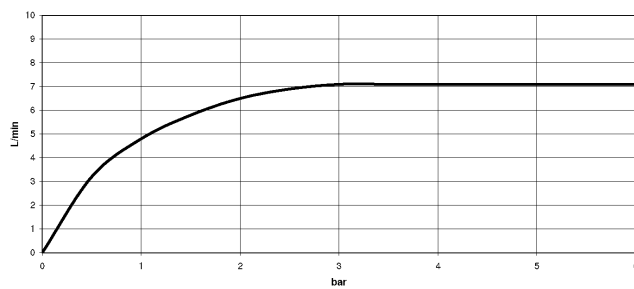
Exzenterbetätigung mit Drehknopf - Schwarz matt 10 710 970-33



ST 110 201 1892



Durchflussdiagramm



Zertifikate

WRAS_2107

LGA_19

ETA_18

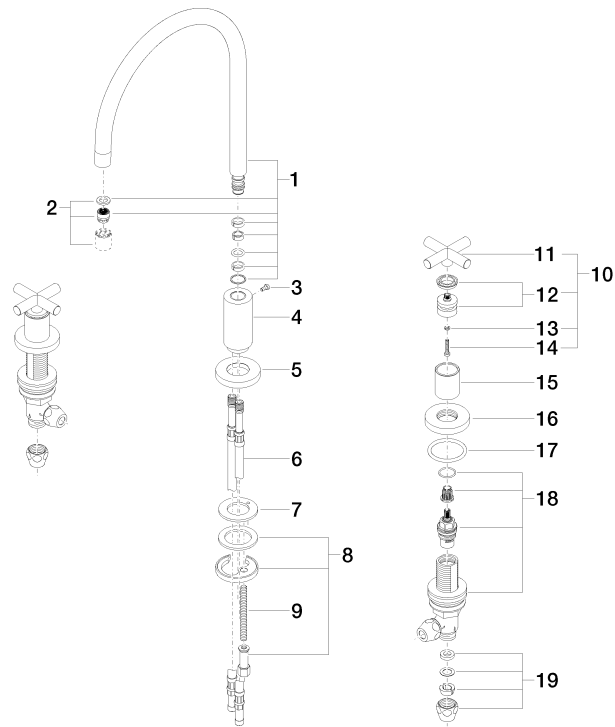
GDV_0400

Codes & Standards

DIN 4109	EN 200	Executive Order no. 1007	ISO 3822
Scottish Water Byelaws	UK Water Supply Regulations	Ü-Zeichen	VA-Zeichen

Produktversion ab 6/30/2009

Ersatzteile für die
anderen
Oberflächenvarianten
finden Sie hier:
Chrom













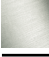
Ersatzteilstückliste

Produktversion ab 6/30/2009



Passt zu: ELIO, TARA, TARA ULTRA

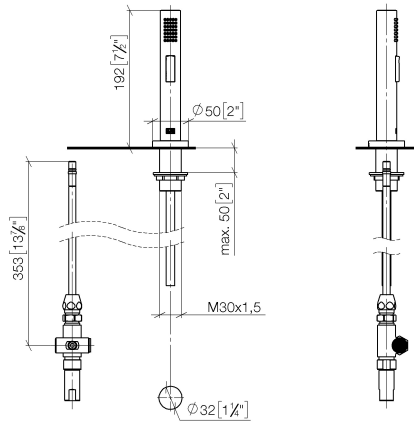
- mit runder Rosette
 - Brausestrahl
 - automatischer Umschalter Auslauf/Brause
 - Armaturenhöhe 191 mm
 - Bohrungsdurchmesser Spülbrause 32 mm
 - gewebeumflochtener Brauseschlauch 1500 mm
 - Sprayface mit Antikalk-System
 - bleifrei
- Nur kombinierbar mit 33826790, 32800790, 33826888, 32815888, 20815892, 33826875.
- Eigensicher gegen Rückfließen.

	Schwarz matt	27 721 970-3
	Chrom	27 721 970-0
	Platin gebürstet	27 721 970-0
	Platin	27 721 970-0
	Messing (23kt Gold)	27 721 970-0
	Dark Chrome	27 721 970-1
	Messing gebürstet (23kt Gold)	27 721 970-2
	Champagne gebürstet (22kt Gold)	27 721 970-4
	Champagne (22kt Gold)	27 721 970-4
	Chrom gebürstet (Edelstahl-Look)	27 721 970-9
	Dark Platinum gebürstet	27 721 970-9

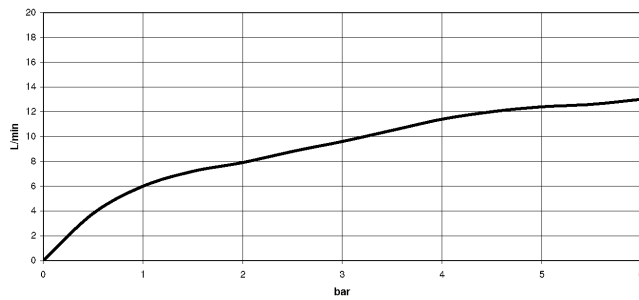
:3
—
:0
—
:6
—
:8
—
:9
—
9
—
:8
—
6
—
.7
—
:3
—
:9
—

ST 110 201 1892

mm [inches]



Durchflussdiagramm



Zertifikate

LGA_29

IAPMO_N-4976

IAPMO_6

LGA_18

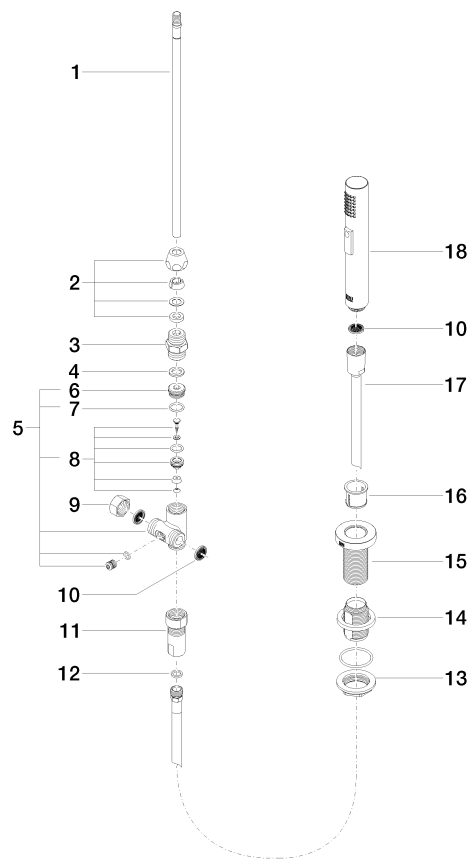
Belgaqua_21-027-2

Codes & Standards

DIN 4109	EN 1717	ISO 3822	NSF372
NSF61	Ü-Zeichen		

Produktversion ab 10/27/2020

Ersatzteile für die
anderen
Oberflächenvarianten
finden Sie hier:
Chrom



ST 110 201 1892

Ersatzteilstückliste

Produktversion ab 10/27/2020

Nr.	Artikelnummer	Benennung	Verbaumenge	Lieferzeit
	04 24 02 046 01-07	Rohr	19	10