

TARA Dreilochbatterie mit Spülbrausegarnitur - Dark Platinum gebürstet

TARA

ST 110 201 1892



- Ausladung 235 mm
- schwenkbarer Auslauf 360°
- luftangereicherter Strahl und Brausestrahl
- Armaturenhöhe 370 mm
- Höhe bis Luftsprudler 212 mm
- Bohrungsdurchmesser Auslauf 35 mm
- Bohrungsdurchmesser Seitenventil 32 mm
- Bohrungsdurchmesser Spülbrause 32 mm
- gewebeumflochtener Brauseschlauch 1500 mm
- automatischer Umschalter Auslauf/Brause
- Sprayface mit Antikalk-System
- Durchfluss max. 7 l/min bei 3 bar Fließdruck
- bleifrei
- Dieses Produkt leistet einen Beitrag zur Erfüllung der Vorgaben von nachhaltigen Gebäudezertifizierungen, z.B. LEED®, BREEAM®, DGNB

	Dark Platinum gebürstet	ST 110 201 1892-99
	Chrom	ST 110 201 1892-00
	Platin gebürstet	ST 110 201 1892-06
	Platin	ST 110 201 1892-08
	Messing (23kt Gold)	ST 110 201 1892-09
	Dark Chrome	ST 110 201 1892-19
	Messing gebürstet (23kt Gold)	ST 110 201 1892-28
	Schwarz matt	ST 110 201 1892-33
	Champagne gebürstet (22kt Gold)	ST 110 201 1892-46
	Champagne (22kt Gold)	ST 110 201 1892-47
	Chrom gebürstet (Edelstahl-Look)	ST 110 201 1892-93

Einzelkomponenten dieses Sets

Für dieses Set benötigen Sie folgende Komponenten



1x 27 721 970-99



1x 20 815 892-99

TARA Dreilochbatterie mit Spülbrausegarnitur - Dark Platinum gebürstet



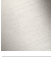








TARA

ST 110 201 1892



Passt zu: ELIO, TARA, TARA ULTRA

- mit runder Rosette
 - Brausestrahl
 - automatischer Umschalter Auslauf/Brause
 - Armaturenhöhe 191 mm
 - Bohrungsdurchmesser Spülbrause 32 mm
 - gewebeumflochtener Brauseschlauch 1500 mm
 - Sprayface mit Antikalk-System
 - bleifrei
- Nur kombinierbar mit 33826790, 32800790, 33826888, 32815888, 20815892, 33826875.
Eigensicher gegen Rückfließen.

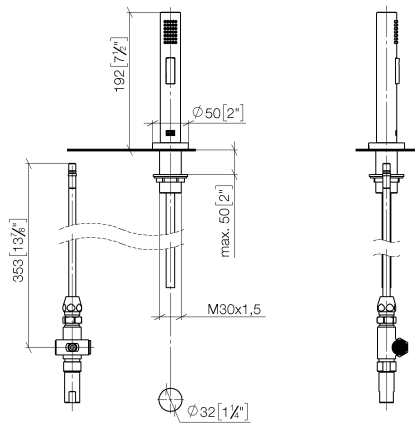
	Dark Platinum gebürstet	27 721 970-9
	Chrom	27 721 970-0
	Platin gebürstet	27 721 970-0
	Platin	27 721 970-0
	Messing (23kt Gold)	27 721 970-0
	Dark Chrome	27 721 970-1
	Messing gebürstet (23kt Gold)	27 721 970-2
	Schwarz matt	27 721 970-3
	Champagne gebürstet (22kt Gold)	27 721 970-4
	Champagne (22kt Gold)	27 721 970-4
	Chrom gebürstet (Edelstahl-Look)	27 721 970-9

ST 110 201 1892

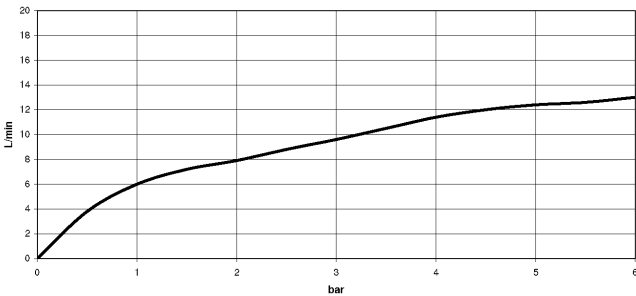
19
—
10
—
16
—
18
—
19
—
9
—
18
—
13
—
6
—
7
—
13
—

ST 110 201 1892

mm [inches]



Durchflussdiagramm



Zertifikate

LGA_29

IAPMO_N-4976

IAPMO_6

LGA_18

Belgaqua_21-027-2

Codes & Standards

DIN 4109

EN 1717

ISO 3822

NSF372

NSF61

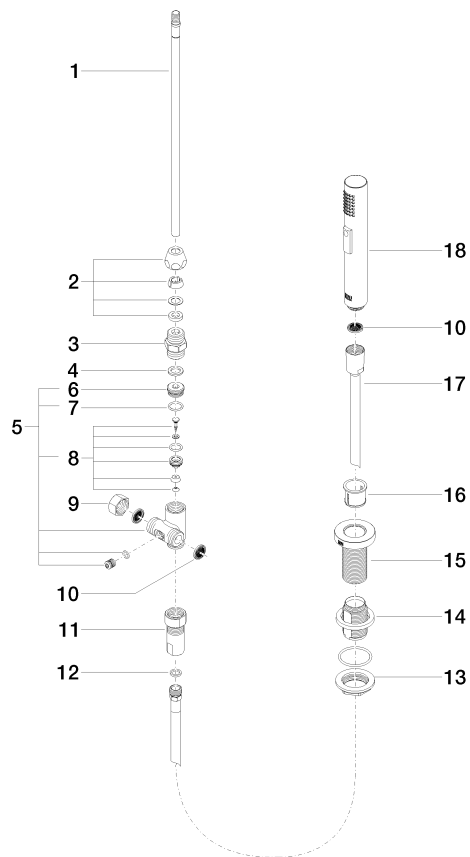
Ü-Zeichen

ST 110 201 1892

Produktversion bis 10/27/2020

Produktversion ab 10/27/2020

Ersatzteile für die
anderen
Oberflächenvarianten
finden Sie hier:
Chrom



ST 110 201 1892

Ersatzteilstückliste

Produktversion bis 10/27/2020

Produktversion ab 10/27/2020

Nr.	Artikelnummer	Benennung	Verbaumenge	Lieferzeit
	04 24 02 046 01-07	Rohr	19	10


TARA Dreilochbatterie mit Spülbrausegarnitur - Dark Platinum gebürstet

TARA

ST 110 201 1892



- Ausladung 235 mm
- schwenkbarer Auslauf 360°
- luftangereicherter Strahl
- Armaturenhöhe 370 mm
- Höhe bis Luftsprudler 212 mm
- Bohrungsdurchmesser Auslauf 35 mm
- Bohrungsdurchmesser Seitenventil 32 mm
- Durchfluss max. 7 l/min bei 3 bar Fließdruck
- bleifrei
- Dieses Produkt leistet einen Beitrag zur Erfüllung der Vorgaben von nachhaltigen Gebäudezertifizierungen, z.B. LEED®, BREEAM®, DGNB

	Dark Platinum gebürstet	20 815 892-9
	Chrom	20 815 892-0
	Platin gebürstet	20 815 892-0
	Platin	20 815 892-0
	Messing (23kt Gold)	20 815 892-0
	Dark Chrome	20 815 892-1
	Messing gebürstet (23kt Gold)	20 815 892-2
	Schwarz matt	20 815 892-3
	Champagne gebürstet (22kt Gold)	20 815 892-4
	Champagne (22kt Gold)	20 815 892-4
	Chrom gebürstet (Edelstahl-Look)	20 815 892-9

ST 110 201 1892

19
—
10
—
16
—
18
—
19
—
9
—
18
—
13
—
6
—
7
—
13
—

Empfohlenes Zubehör

Exzenterbetätigung mit Drehknopf 10 710 970-99
- Dark Platinum gebürstet



Empfohlenes Zubehör

Spender mit Rosette - Dark 82 444 970-99
Platinum gebürstet



11/15 12.06.2024

Codes & Standards

DIN 4109

EN 200

Executive Order
no. 1007

ISO 3822

Scottish Water
Byelaws

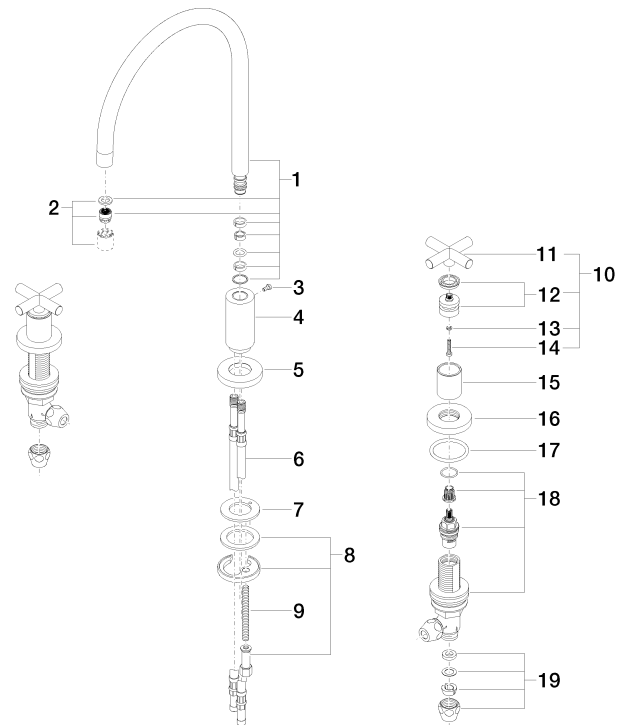
UK Water Supply
Regulations

Ü-Zeichen

VA-Zeichen

Produktversion ab 6/30/2009

Ersatzteile für die
anderen
Oberflächenvarianten
finden Sie hier:
Chrom



Ersatzteilstückliste

Produktversion ab 6/30/2009