







TARA Dreilochbatterie mit Profibrausegarnitur - Platin

TARA

ST 110 201 5892



- Ausladung 235 mm
- schwenkbarer Auslauf 360°
- luftangereicherter Strahl und Brausestrahl
- Armaturenhöhe 370 mm
- Höhe Profibrausegarnitur ca. 665 mm
- Höhe bis Luftsprudler 212 mm
- Bohrungsdurchmesser Auslauf 35 mm
- Bohrungsdurchmesser Seitenventil 32 mm
- Bohrungsdurchmesser Profibrause 30 mm
- automatischer Umschalter Auslauf/Brause
- Sprayface mit Antikalk-System
- Durchfluss max. 7 l/min bei 3 bar Fließdruck
- bleifrei
- Dieses Produkt leistet einen Beitrag zur Erfüllung der Vorgaben von nachhaltigen Gebäudezertifizierungen, z.B. LEED®, BREEAM®, DGNB

	Platin	ST 110 201 5892-08
	Chrom	ST 110 201 5892-00
	Platin gebürstet	ST 110 201 5892-06
	Dark Chrome	ST 110 201 5892-19
	Chrom gebürstet (Edelstahl-Look)	ST 110 201 5892-93
	Dark Platinum gebürstet	ST 110 201 5892-99

Einzelkomponenten dieses Sets

Für dieses Set benötigen Sie folgende Komponenten



1x 20 815 892-08



1x 27 789 970-08

TARA Dreilochbatterie mit Profibrausegarnitur - Platin

TARA

ST 110 201 5892



- Ausladung 235 mm
- schwenkbarer Auslauf 360°
- luftangereicherter Strahl
- Armaturenhöhe 370 mm
- Höhe bis Luftsprudler 212 mm
- Bohrungsdurchmesser Auslauf 35 mm
- Bohrungsdurchmesser Seitenventil 32 mm
- Durchfluss max. 7 l/min bei 3 bar Fließdruck
- bleifrei
- Dieses Produkt leistet einen Beitrag zur Erfüllung der Vorgaben von nachhaltigen Gebäudezertifizierungen, z.B. LEED®, BREEAM®, DGNB

	Platin	20 815 892-0
	Chrom	20 815 892-0
	Platin gebürstet	20 815 892-0
	Messing (23kt Gold)	20 815 892-0
	Dark Chrome	20 815 892-1
	Messing gebürstet (23kt Gold)	20 815 892-2
	Schwarz matt	20 815 892-3
	Champagne gebürstet (22kt Gold)	20 815 892-4
	Champagne (22kt Gold)	20 815 892-4
	Chrom gebürstet (Edelstahl-Look)	20 815 892-9
	Dark Platinum gebürstet	20 815 892-9

ST 110 201 5892

8
—
0
—
6
—
9
—
9
—
8
—
3
—
6
—
7
—
3
—
9
—

Empfohlenes Zubehör

Exzenterbetätigung mit Drehknopf 10 710 970-08
- Platin



Empfohlenes Zubehör

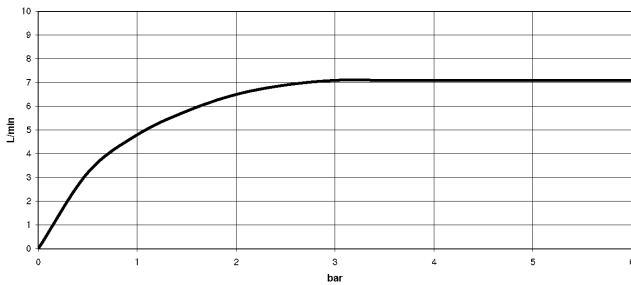
Spender mit Rosette - Platin 82 444 970-08



ST 110 201 5892



Durchflussdiagramm



Zertifikate

WRAS_2107

LGA_19

ETA_18

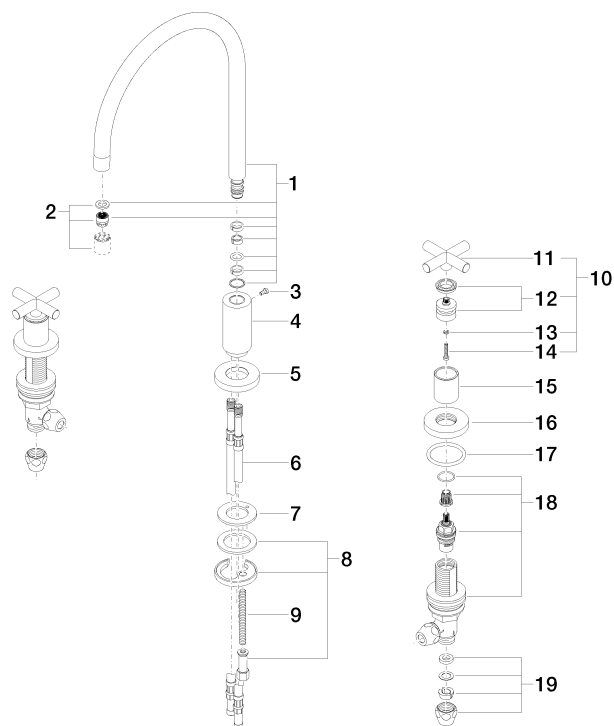
GDV_0400

Codes & Standards

DIN 4109	EN 200	Executive Order no. 1007	ISO 3822
Scottish Water Byelaws	UK Water Supply Regulations	Ü-Zeichen	VA-Zeichen

Produktversion ab 6/30/2009

Ersatzteile für die
anderen
Oberflächenvarianten
finden Sie hier:
Chrom



ST 110 201 5892

Ersatzteilstückliste

Produktversion ab 6/30/2009









Passt zu: ELIO, TARA, TARA ULTRA

- Brausestrahl
- automatischer Umschalter Auslauf/Profi-Garnitur
- Armaturenhöhe 665 mm
- Einzelrosette Ø 55 mm
- Bohrungsdurchmesser Profibrause 30 mm
- Sprayface mit Antikalk-System
- bleifrei

Nur kombinierbar mit 33826790, 32800790, 33826888, 32815888, 20815892, 33826875.

Eigensicher gegen Rückfließen.

	Platin	27 789 970-0
	Chrom	27 789 970-0
	Platin gebürstet	27 789 970-0
	Dark Chrome	27 789 970-1
	Chrom gebürstet (Edelstahl-Look)	27 789 970-9
	Dark Platinum gebürstet	27 789 970-9

8
—
10
—
16
—
9
—
13
—
19
—

ST 110 201 5892

mm [inches]
M 1:10



Durchflussdiagramm



Zertifikate

Belgaqua_22_277_2 LGA_28

LGA_18

Codes & Standards

DIN 4109

EN 1717

EnergieEtikette B

ISO 3822

Ü-Zeichen

ST 110 201 5892

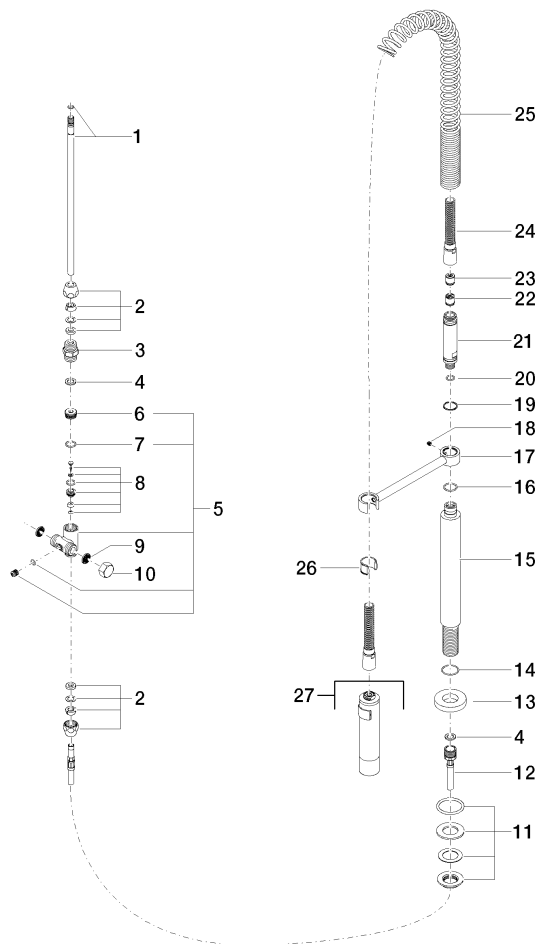
Produktversion bis 7/10/2018

Produktversion von 7/10/2018 bis 9/18/2018

Produktversion von 9/18/2018 bis 10/27/2020

Produktversion ab 10/27/2020

Ersatzteile für die
anderen
Oberflächenvarianten
finden Sie hier:
Chrom



ST 110 201 5892

Ersatzteilstückliste

Produktversion bis 7/10/2018

Produktversion von 7/10/2018 bis 9/18/2018

Produktversion von 9/18/2018 bis 10/27/2020

Produktversion ab 10/27/2020

Nr.	Artikelnummer	Benennung	Verbaumenge	Lieferzeit
	04 24 02 046 01-07	Rohr	30	10