

TARA Dreilochbatterie mit Profibrausegarnitur - Dark Platinum gebürstet

ST 110 202 2892



- Ausladung 235 mm
- schwenkbarer Auslauf 360°
- luftangereicherter Strahl und Brausestrahl
- automatischer Umschalter Auslauf/Brause
- Sprayface mit Antikalk-System
- Durchfluss max. 7 l/min bei 3 bar Fließdruck
- bleifrei
- Dieses Produkt leistet einen Beitrag zur Erfüllung der Vorgaben von nachhaltigen Gebäudezertifizierungen, z.B. LEED®, BREEAM®, DGNB

	Dark Platinum gebürstet	ST 110 202 2892-99
	Chrom	ST 110 202 2892-00
	Platin gebürstet	ST 110 202 2892-06
	Platin	ST 110 202 2892-08
	Dark Chrome	ST 110 202 2892-19
	Bronze gebürstet	ST 110 202 2892-42
	Chrom gebürstet (Edelstahl-Look)	ST 110 202 2892-93

Einzelkomponenten dieses Sets

Für dieses Set benötigen Sie folgende Komponenten



1x 27 799 970-99



1x 20 816 892-99

TARA Dreilochbatterie mit Profibrausegarnitur - Dark Platinum gebürstet

ST 110 202 2892

TARA Dreilochbatterie mit Profibrausegarnitur - Dark Platinum gebürstet

ST 110 202 2892



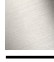






- Brausestrahl
- automatischer Umschalter Auslauf/Profi-Garnitur
- Armaturenhöhe 665 mm
- Einzelrosette Ø 55 mm
- Bohrungsdurchmesser Profibrause 30 mm
- Sprayface mit Antikalk-System
- bleifrei

Nur kombinierbar mit 32815682, 33826861, 32815861, 33836888, 32816888, 20816892, 33836875, 32815875.

Eigensicher gegen Rückfließen.

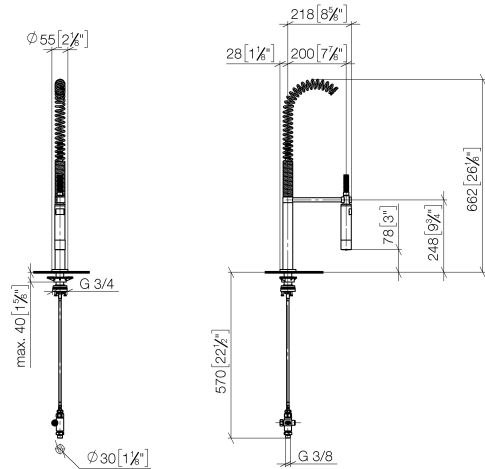
Bedienteil frei positionierbar.

	Dark Platinum gebürstet	27 799 970-99
	Chrom	27 799 970-00
	Platin gebürstet	27 799 970-06
	Platin	27 799 970-08
	Dark Chrome	27 799 970-19
	Bronze gebürstet	27 799 970-42
	Chrom gebürstet (Edelstahl-Look)	27 799 970-93

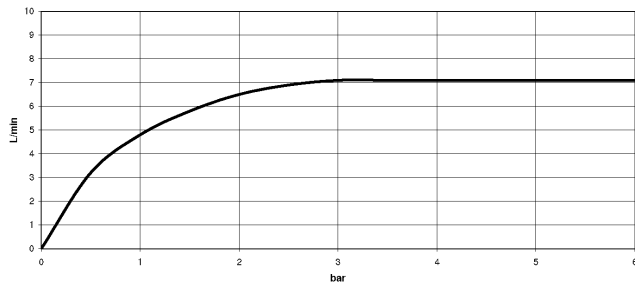
TARA Dreilochbatterie mit Profibrausegarnitur - Dark Platinum gebürstet

ST 110 202 2892

mm [inches]
1:10



Durchflussdiagramm



Codes & Standards

DIN 4109

EN 1717

ISO 3822

NSF372

NSF61

Ü-Zeichen

Zertifikate

IAPMO_6397

LGA_38

Belgaqua_24-005-2 IAPMO_N-4976

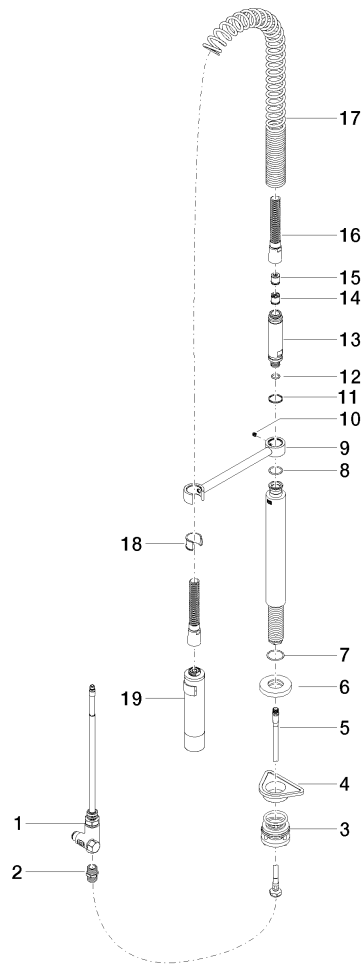
TARA Dreilochbatterie mit Profibrausegarnitur - Dark Platinum gebürstet

ST 110 202 2892

TARA Dreilochbatterie mit Profibrausegarnitur - Dark Platinum gebürstet

ST 110 202 2892

Ersatzteile für die
anderen
Oberflächenvarianten
finden Sie hier:
Chrom



Ersatzteilstückliste

Nr.	Artikelnummer	Benennung	Verbaumenge	Lieferzeit
1	90 17 09 046 12 90	Umstellung	1	2
2	90 24 03 250 00 90	Nippel	1	2
3	04 23 10 004 03 90	Befestigungssatz	1	2
4	09 18 40 090 90	Hülse	1	2
5	04 30 04 104 00 90	Schlauch	1	2
6	90 27 86 000 00-99	Rosette	1	-
Ersatzteil nicht mehr bestellbar, bitte bestellen Sie den Nachfolgeartikel				
7	09 14 10 120 90	Dichtung	1	2
8	09 14 10 031 90	Dichtung	1	2
9	04 17 20 014 00-99	Halter	1	60
10	09 31 11 049 90	Stift	1	2
11	09 14 15 012 90	Ring	1	2
12	09 14 10 003 90	Dichtung	1	2
13	09 30 01 067 10-99	Adapter	1	60
14	90 23 01 141 00 90	Rueckflussverhinderer	1	2
15	09 23 01 046 90	Rueckflussverhinderer	1	2
16	90 30 02 065 00-99	Schlauch	1	20
17	09 16 02 034 90	Feder	1	2
18	90 18 40 035 00 90	Hülse	1	2
19	04 12 11 094 10-99	Brause	1	60

TARA Dreilochbatterie mit Profibrausegarnitur - Dark Platinum gebürstet

ST 110 202 2892



- Ausladung 235 mm
- schwenkbarer Auslauf 360°
- luftangereicherter Strahl
- Armaturenhöhe 370 mm
- Höhe bis Luftsprudler 212 mm
- Bohrungsdurchmesser Auslauf 35 mm
- Bohrungsdurchmesser Seitenventil 32 mm
- Durchfluss max. 7 l/min bei 3 bar Fließdruck
- bleifrei
- Dieses Produkt leistet einen Beitrag zur Erfüllung der Vorgaben von nachhaltigen Gebäudezertifizierungen, z.B. LEED®, BREEAM®, DGNB

	Dark Platinum gebürstet	20 816 892-99
	Chrom	20 816 892-00
	Platin gebürstet	20 816 892-06
	Platin	20 816 892-08
	Messing (23kt Gold)	20 816 892-09
	Dark Chrome	20 816 892-19
	Messing gebürstet (23kt Gold)	20 816 892-28
	Schwarz matt	20 816 892-33
	Bronze gebürstet	20 816 892-42
	Champagne gebürstet (22kt Gold)	20 816 892-46
	Champagne (22kt Gold)	20 816 892-47
	Chrom gebürstet (Edelstahl-Look)	20 816 892-93

Empfohlenes Zubehör

Exzenterbetätigung mit Drehknopf 10 710 970-99
- Dark Platinum gebürstet

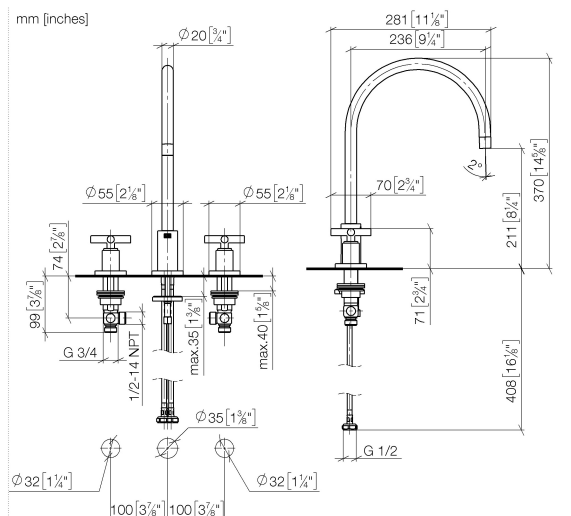


TARA Dreilochbatterie mit Profibrausegarnitur - Dark Platinum gebürstet

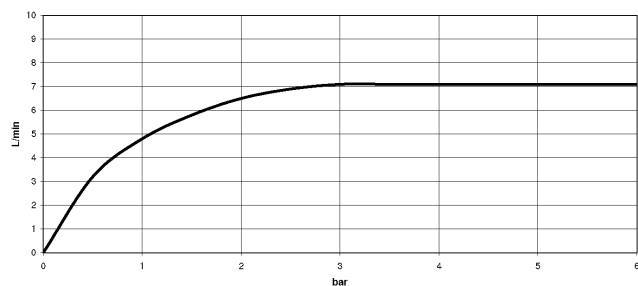
ST 110 202 2892

TARA Dreilochbatterie mit Profibrausegarnitur - Dark Platinum gebürstet

ST 110 202 2892



Durchflusssdiagramm



Codes & Standards

DIN 4109

ISO 3822

Ü-Zeichen

Zertifikate

LGA_38

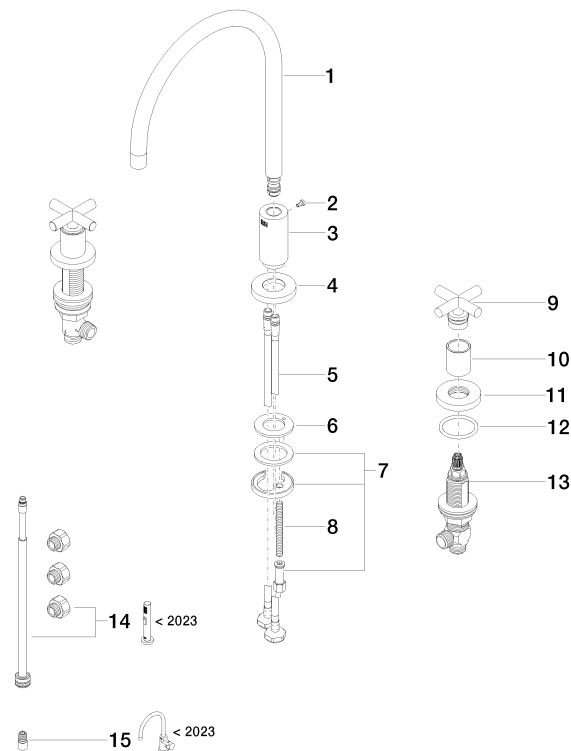
TARA Dreilochbatterie mit Profibrausegarnitur - Dark Platinum gebürstet

ST 110 202 2892

TARA Dreilochbatterie mit Profibrausegarnitur - Dark Platinum gebürstet

ST 110 202 2892

Ersatzteile für die
anderen
Oberflächenvarianten
finden Sie hier:
Chrom



Ersatzteilstückliste

Nr.	Artikelnummer	Benennung	Verbaumenge	Lieferzeit
1	90 28 22 226 01-99	Auslauf	1	20
2	09 30 30 057 90	Schraube	1	2
3	09 11 10 088 10-99	Anschluss	1	20
4	09 28 10 140-99	Ring	1	20
5	04 30 04 019 00 90	Schlauch	2	2
6	09 14 05 047 90	Dichtung	1	2
7	04 30 11 038 00 90	Befestigungssatz	1	2
8	09 31 11 011 90	Stift	1	2
9	90 20 89 010 10-99	Griff	2	20
10	09 21 02 140-99	Hülse	2	20
11	09 27 89 105-99	Rosette	2	20
12	90 14 10 043 00 90	Dichtung	2	2
13	90 17 11 040 51 90	Seitenteil	2	2
14	90 17 09 046 13 90	Umruestsatz	1	2
15	90 24 03 537 01 90	Adapter	1	2