

Pflegehinweise



Qualitätszertifikat

Lieber Kunde,

Ihr Dornbracht Produkt wurde mit größter Sorgfalt
für Sie montiert, geprüft und sicher verpackt.

Es hat unser Haus in einwandfreiem Zustand verlassen und
wir wünschen Ihnen viel Freude mit Ihrem neuen Dornbracht Produkt.

Sollten Sie dennoch Anlass zur Beanstandung haben,
freuen wir uns über Ihr Feedback an
mail@dornbracht.com.



www.dornbracht.digital/warranty

Wichtige allgemeine Hinweise zur Reinigung

Zur Werterhaltung Ihres Produktes empfehlen wir eine tägliche Reinigung, um hartnäckigen Verschmutzungen vorzubeugen.

Empfehlungen

- Verwenden Sie zur täglichen Reinigung einen milden Flüssigreiniger z. B. auf Alkoholbasis.
- Sollten sich trotz täglicher Reinigung leichte Kalkablagerungen bilden, so reinigen Sie diese mit einem sanften Reinigungsmittel auf Zitronensäurebasis.
- Zur Reinigung Ihres Produktes verwenden Sie bitte grundsätzlich ein weiches Tuch aus Baumwolle.

Achtung

- Mischen Sie keine Reinigungsmittel.
- Verwenden Sie keine Putz- oder Reinigungsmittel mit abrasiver Wirkung wie Scheuermittel, Mikrofasertücher, Scheuerschwämme etc.
- Reinigungsmittel mit flüchtigen Säuren wie Salzsäure, Ameisensäure oder Essigsäure schaden ihrer Armatur und sollten keinesfalls verwendet werden. Auch chlorbleichlaugenhaltige Reiniger (Natriumhypochlorit) dürfen nicht verwendet werden.

Luftsprudler

Reinigen und entkalken Sie ihren Luftsprudler regelmäßig, damit die einwandfreie Funktion der Armatur möglichst lange erhalten bleibt. Die Reinigungsintervalle hängen von der Nutzungsintensität und der örtlichen Wasserhärte ab.

- Zur Reinigung empfiehlt es sich, den Luftsprudler auszubauen. Nutzen Sie zum Ausbau, falls erforderlich, den beiliegenden Perlatorschlüssel oder eine Münze.

<https://dornbracht.digital/luftsprudler-austausch-mem>

<https://dornbracht.digital/luftsprudler-austausch-cyo>

<https://dornbracht.digital/luftsprudler-austausch-tara>

<https://dornbracht.digital/luftsprudler-austausch-meta-muenze>

<https://dornbracht.digital/luftsprudler-austausch-meta-montageschluessel>

- Anschließend den Luftsprudlereinsatz in warmem Wasser, versetzt mit einem milden Reinigungsmittel auf Zitronensäurebasis, einlegen. Beachten Sie immer die maximal zulässige Einwirkzeit und Dosierung des Reinigungsmittelherstellers.
- Spülen Sie die Reinigungsmittelreste mit viel klarem Wasser ab und trocknen Sie den Luftsprudler mit einem weichen Baumwolltuch.

Brausen

Reinigen und entkalken Sie die weichen Wasseraustrittsdüsen regelmäßig, damit die einwandfreie Funktion der (Hand-, Kopf-, Regen-, Seiten- und Spülbrausen) möglichst lange erhalten bleibt. Die Reinigungsintervalle hängen von der Nutzungsintensität und der örtlichen Wasserhärte ab.

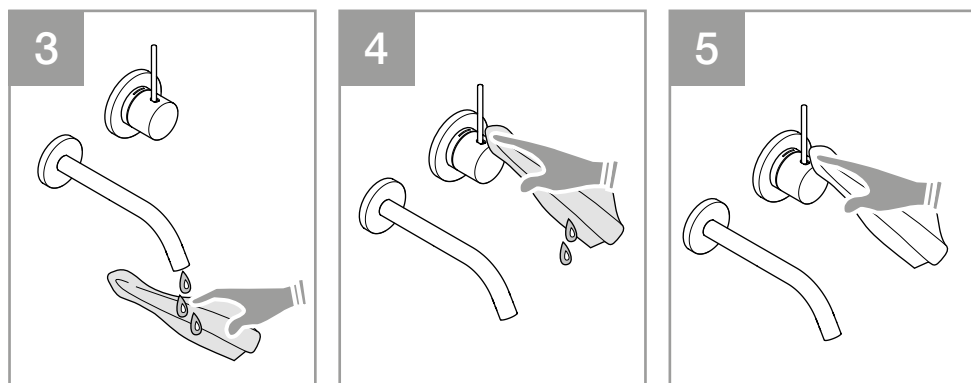
- Durch vorsichtiges Reiben über die weichen Wasseraustrittsdüsen lassen sich Kalkablagerungen regelmäßig entfernen. Dadurch wird ein optimales Strahlbild erreicht und Fehlfunktionen werden vermieden.
- Sollten sich an den Brauseköpfen dennoch stärkere Verkalkungen bilden, können Sie diese durch Einlegen der Unterseite in warmem Wasser, versetzt mit einem mildem Reiniger auf Zitronensäurebasis, entfernen. Beachten Sie die maximal zulässige Einwirkzeit und Dosierung des Reinigungsmittelherstellers.
- Spülen Sie die Reinigungsmittelreste mit viel klarem Wasser ab und trocknen Sie die Brause mit einem weichen Baumwolltuch.

Reinigungs-Anleitung für Armaturen



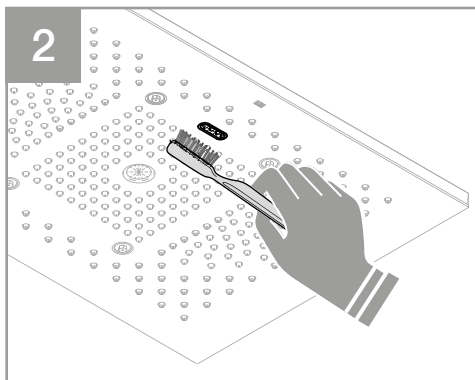
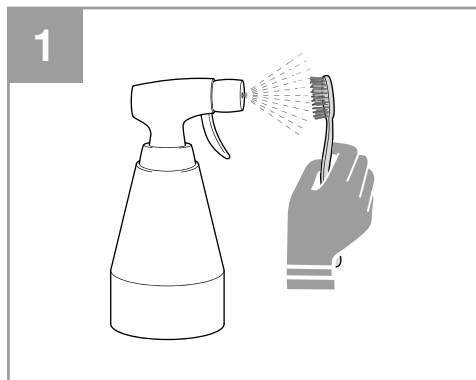
Tragen Sie das Reinigungsmittel ausschliesslich auf das Reinigungstuch auf, nie auf das Produkt, da die Sprühnebel in Öffnungen und Spalten eindringen und Schäden verursachen können.

Beachten Sie immer die maximal zulässige Einwirkzeit und Dosierung des Reinigungsmittelherstellers.

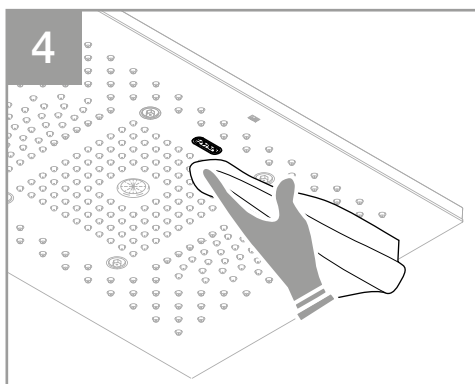
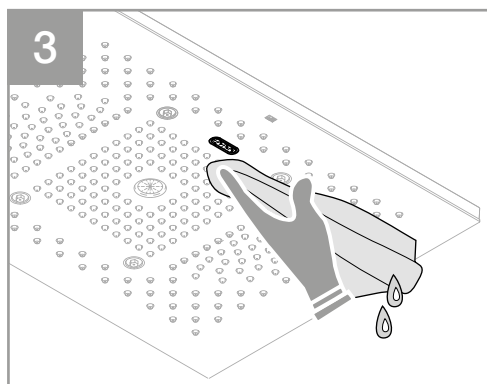


Wichtig ist, dass nach jeder Reinigung mit klarem Wasser gründlich nachgespült wird, bis alle Rückstände des Reinigers entfernt sind und dass das Produkt anschließend getrocknet wird.

Reinigungs-Anleitung für Massageperlator AQUAPRESSURE FLOW und COOL MIST



Tragen Sie das Reinigungsmittel ausschliesslich auf die Zahnbürste auf, nie auf das Produkt, da die Sprühnebel in Öffnungen und Spalten eindringen und Schäden verursachen können.



Wichtig ist, dass nach jeder Reinigung mit klarem Wasser gründlich nachgespült wird, bis alle Rückstände des Reinigers entfernt sind und dass das Produkt anschließend getrocknet wird. Gleiches gilt für die Nebeldüse Strahlart COOL MIST als auch für den Laminarstrahl.

Thermostate

Zur dauerhaften Funktionserhaltung der Regeleinheit sollte diese einmal im Monat über den gesamten Temperaturbereich bei vollem Wasserdurchfluss betätigt werden.

Filter (Dispenser)

Trinkwasserfilter sind entsprechend den Produktangaben auszutauschen.

Kunststoffoberfläche weiß matt (AQUAMOON und RAINMOON)

Bitte reinigen Sie diese Oberfläche (weiß matt) mit einem feuchten, weichen Tuch und einem Reinigungsmittel auf Alkoholbasis. Reinigungsmittel auf Säurebasis sollten nicht verwendet werden.

Edelstahloberflächen (Küchenbecken, Just Rain, Big Rain)

Die Oberfläche möglichst schnell nach Gebrauch reinigen und trocknen. Dafür reicht warmes Wasser bei leichten Verschmutzungen aus.

Bei etwas stärkeren Verschmutzungen kann dem Wasser ein sanfter Reiniger ohne Schleif- und Poliermittel beigegeben werden. Reinigungsmittel mit viel klarem Wasser wieder abspülen und trockenreiben.

Glasierter Stahl (Küchenbecken)

Die Oberfläche sollte mit einem weichen, leicht feuchten Tuch und einem sanften Reiniger (z. B. Neutralseife) gereinigt werden. Sollten dennoch leichte Kalkablagerungen entstehen, können diese mit einem Reiniger, zum Beispiel auf Zitronensäurebasis, entfernt werden.

Wichtig ist, dass das Becken nach der Reinigung mit viel klarem Wasser gespült und dann trockengerieben wird.

Elektronische Armaturen

Bitte beachten Sie, dass die Sensoraugen durch die Anwendung von scheuernden Reinigungsmitteln beschädigt werden können.

Bei Bedarf die Sensoraugen vorsichtig mit einem feuchten Wattestäbchen und ganz wenig Reinigungsmittel reinigen. Danach sofort wieder die Rückstände des Reinigers entfernen und die Sensoraugen trockenreiben.

Spiegelfläche

Für Spiegelflächen sind nicht alle Reiniger geeignet. Chemische Mittel wie alkalische Laugen oder Säuren dürfen generell nicht angewendet werden. Auch Glasreiniger können bei unsachgemäßem Einsatz über längere Zeit den Spiegelbelag beschädigen.

Arbeiten Sie daher immer mit viel, möglichst sauberem Wasser. So vermeiden Sie einen Scheuereffekt durch Schmutzpartikel.

Als Reinigungszusatz bei hartnäckigen Flecken empfehlen wir, ein hautfreundliches Spülmittel in das handwarme Wasser zu geben und das Fensterleder von dem Reinigen der Spiegelfläche gut auszuwringen.

Achten Sie beim Trockenreiben besonders auf den unteren Spiegelrand. Tropfen unbedingt mit einem weichen, trockenen Tuch entfernen.

Spiegelrahmen

Für die optimale Pflege und Reinigung von pulverbeschichteten Oberflächen sind folgende Empfehlungen zu beachten:

Nur weiche Tücher oder Industriewatte benutzen, starkes Reiben ist zu vermeiden.

Bei leichter Verschmutzung mit reinem, kaltem oder lauwarmem Wasser reinigen. Der Zusatz von ph-neutralen oder schwach alkalischen Reinigern (z. B. Spülmittel, Schmierseife oder Fensterputzmittel) ist als wässrige, niedrig konzentrierte Lösung möglich.

Die Reinigungsmitteltemperatur sollte max. 25 °C betragen.

Bei hartnäckiger Verschmutzung, wie z. B. durch fettige bzw. ölige Substanzen, kann eine Reinigung mit aromatenfreien Benzinkohlenwasserstoffen erfolgen. Vorher an Nicht-Sichtflächen prüfen.

Die maximale Einwirkzeit der Reinigungsmittel darf eine Stunde nicht überschreiten. Wenn nötig den Reinigungsvorgang nach 24 Stunden wiederholen.

Unmittelbar nach der Säuberung mit reinem, kaltem Wasser nachspülen.

Keine kratzenden, abrasiven Mittel sowie saure oder stark alkalische Reinigungs- und Netzmittel verwenden. Ebenso keine organischen Lösemittel, die Ester, Ketone, Alkohole, Aromaten, Glykoläther, halogenierte Kohlenwasserstoffe oder dergleichen enthalten, verwenden.

Auch Scheuermilch o. ä. darf nicht eingesetzt werden, da die Oberfläche angeraut und damit unansehnlich wird.

Spezielle Hinweise für Oberflächen

Dornbracht bedient sich an unterschiedlichen Beschichtungstechnologien, um alle relevanten Farbwelten anzubieten. Nicht jeder Farbton lässt sich mit jeder Beschichtungstechnologie herstellen. Es wird das jeweils optimale Beschichtungsverfahren für eine bestimmte Oberfläche ausgewählt.

Bitte beachten Sie zur Reinigung unserer Oberflächen die oben aufgeführten allgemeinen Reinigungshinweise.

Nachfolgend finden Sie Pflegehinweise zu unseren Oberflächen.

Goldoberflächen

Wir setzen bei unseren Goldoberflächen eine Gold-Beschichtung von bis zu 23,9 Karat ein. Die Verwendung von Echtgold macht die Oberflächen besonders kostbar.

Beim täglichen Gebrauch können Oberflächen mit Goldanteil durch härtere Materialien abgeschliffen oder beschädigt werden, zum Beispiel können Kratzer durch Ringe und Schleifspuren durch den Gebrauch von zu harten Pflgetüchern (grobe Microfasertücher) oder abrasiven Pflegemitteln entstehen.

PVD-Oberflächen

Mithilfe der PVD-Technologie wird eine glatte, feinporige Oberfläche erzeugt, die eine gute Kratz- und Verschleißfestigkeit aufweist.

Pflege

- Um die Fingerprintresistenz zu erhöhen, empfehlen wir ein Edelstahlpflegeöl, welches einen feinen Pflegeölfilm auf der Oberfläche erzeugt.
- Wichtig ist, dieses Öl sparsam und gleichmäßig aufzutragen. Nach Bedarf ist dieser Schutzfilm regelmäßig aufzufrischen.
- Der Kontakt mit angrenzenden empfindlichen Oberflächen wie z. B. Naturstein oder naturbelassenen Oberflächen soll vermieden werden, da dies zu Flecken führen kann.

Dornbracht GmbH & Co. KG
Köbbingser Mühle 6, D-58640 Iserlohn
mail@dornbracht.com, dornbracht.com