

## Ablaufgarnitur 1 1/4" - Chrom

SERIENNEUTRAL

10 300 970 Produktversion ab 01.10.2023

- Länge Kniehebel 185 mm

Nur für Becken mit Überlauf geeignet.



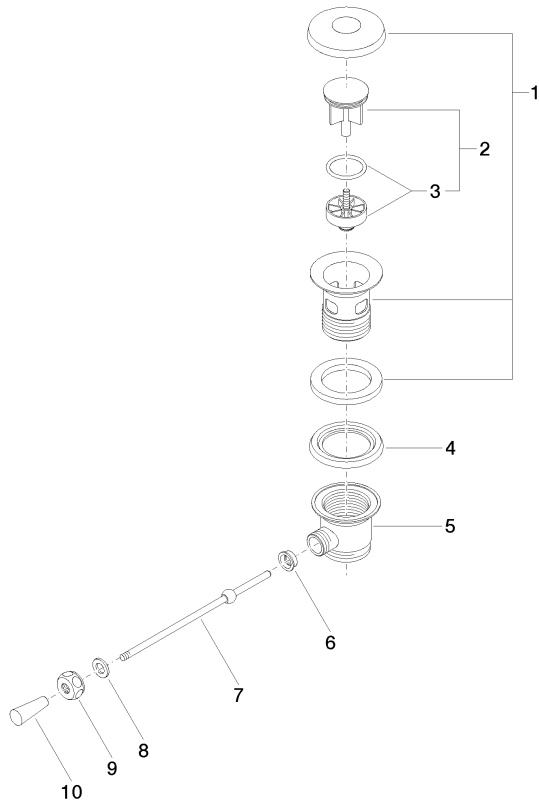
	Chrom	10 300 970-00
	Platin gebürstet	10 300 970-06
	Platin	10 300 970-08
	Messing (23kt Gold)	10 300 970-09
	Dark Chrome	10 300 970-19
	Light Gold	10 300 970-26
	Light Gold gebürstet	10 300 970-27
	Messing gebürstet (23kt Gold)	10 300 970-28
	Schwarz matt	10 300 970-33
	Dark Brass gebürstet	10 300 970-39
	Bronze gebürstet	10 300 970-42
	Champagne gebürstet (22kt Gold)	10 300 970-46
	Champagne (22kt Gold)	10 300 970-47
	Chrom gebürstet	10 300 970-93
	Dark Platinum gebürstet	10 300 970-99

10 300 970 Produktversion ab 01.10.2023

mm [inches]  
1:2



Ersatzteile für die  
anderen  
Oberflächenvarianten  
finden Sie hier: [Platin gebürstet](#)



Ersatzteilstückliste

Nr.	Artikelnummer	Benennung	Verbaumenge	Lieferzeit
3	04 28 10 026 00 90	Zubehoer	1,00	2
7	09 31 09 055-00	Zugstange	1,00	10
1	90 11 01 026 00-00	Kelch	1,00	2
9	09 23 30 003-00	Mutter	1,00	10
8	09 30 11 049 90	Scheibe	1,00	2
2	04 31 20 016 00-00	Stopfen	1,00	10
4	09 14 03 025 90	Dichtung	1,00	2
6	09 14 05 040 90	Dichtung	1,00	2
5	09 11 01 023-00	Kelch	1,00	10
10	09 20 01 040-00	Griff	1,00	10