

13 415 979




- Ausladung 150 mm
- CASCADE, Durchfluss max. 26,5 l/min (bei 3 Bar)
- Abdeckplatte 240 x 60 mm
- Anschluss 1/2"
- Steckanschluss-Montage


Passt zu: IMO, LULU, MADISON, MEM, TARA, CL.1, LISSÉ, VAIA, META, CYO

	Light Gold	13 415 979-26
	Chrom	13 415 979-00
	Platin gebürstet	13 415 979-06
	Platin	13 415 979-08
	Dark Chrome	13 415 979-19
	Light Gold gebürstet	13 415 979-27
	Messing gebürstet (23kt Gold)	13 415 979-28
	Schwarz matt	13 415 979-33
	Bronze gebürstet	13 415 979-42
	Champagne gebürstet (22kt Gold)	13 415 979-46
	Champagne (22kt Gold)	13 415 979-47
	Chrom gebürstet	13 415 979-93
	Dark Platinum gebürstet	13 415 979-99

Empfohlenes Zubehör

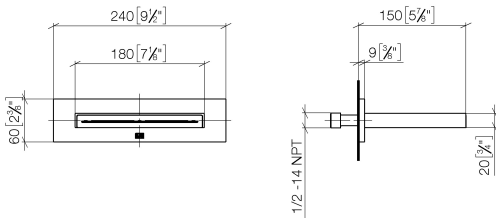
- | | | |
|-------------------------------------------------------------------------------------|--------------------------|---------------|
|  | UP-Wandwinkel - | 35 085 970 90 |
| | •Min. Einbautiefe 90 mm | |
| | •Max. Einbautiefe 163 mm | |

Empfohlenes Zubehör

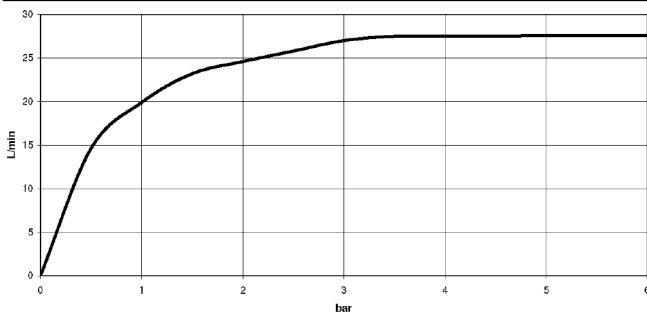
- | | | |
|-------------------------------------------------------------------------------------|--------------------------|---------------|
|  | UP-Wandwinkel - | 35 085 970 90 |
| | •Min. Einbautiefe 90 mm | |
| | •Max. Einbautiefe 163 mm | |

13 415 979

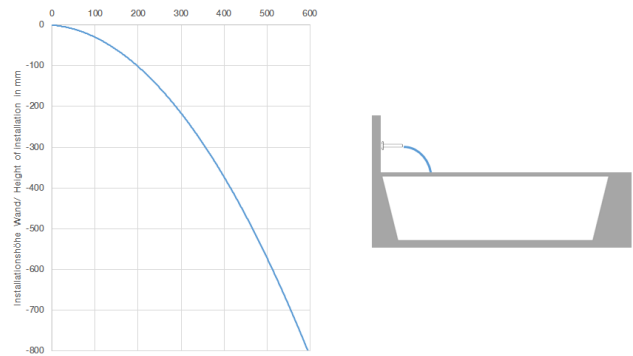
mm [inches]



Durchflussdiagramm



Wurfweitendiagramm



Codes & Standards

Scottish Water
Byelaws

UK Water Supply
Regulations



WATER SHEET Schwallauslauf für Wandmontage - Light Gold

IMO

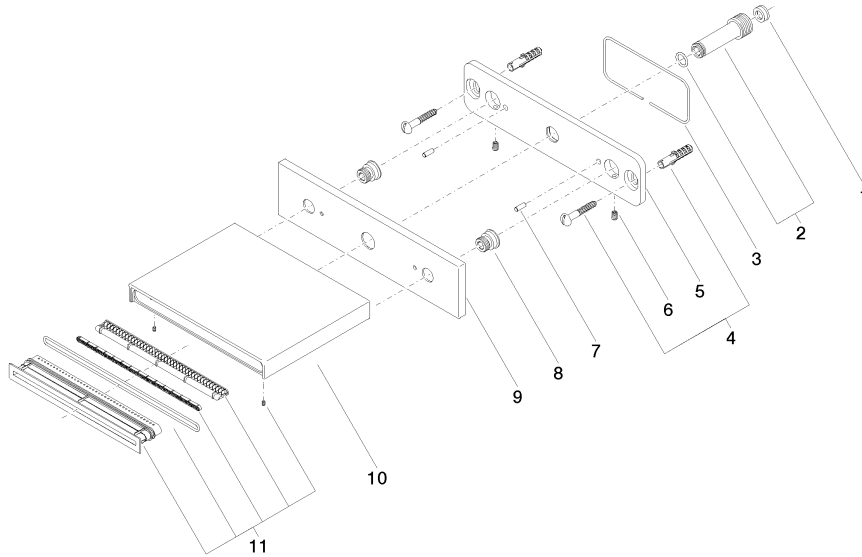
13 415 979

Zertifikate

WRAS_2306

13 415 979

Produktversion ab 10/1/2023





WATER SHEET Schwallauslauf für Wandmontage - Light Gold

IMO

13 415 979

Ersatzteilstückliste

Produktversion ab 10/1/2023

Nr.	Artikelnummer	Benennung	Verbaumenge	Lieferzeit
	09 23 01 057 90	Durchflussbegrenzer	14	2