

WATER FALL Schwallauslauf mit Einzelstrahlen für Wandmontage - Platin







SERIENNEUTRAL

13 425 979

Produktversion ab 01.10.2023



- Ausladung 22 mm
- PEARLSTREAM
- Platte 240 mm x 60 mm
- Anschluss 1/2" ablängbar
- Steckanschluss-Montage
- Durchfluss max. 9,5 l/min (bei 3 Bar)

	Platin	13 425 979-08
	Chrom	13 425 979-00
	Platin gebürstet	13 425 979-06
	Dark Chrome	13 425 979-19
	Light Gold	13 425 979-26
	Light Gold gebürstet	13 425 979-27
	Messing gebürstet (23kt Gold)	13 425 979-28
	Schwarz matt	13 425 979-33
	Dark Brass gebürstet	13 425 979-39
	Bronze gebürstet	13 425 979-42
	Champagne gebürstet (22kt Gold)	13 425 979-46
	Champagne (22kt Gold)	13 425 979-47
	Chrom gebürstet	13 425 979-93
	Dark Platinum gebürstet	13 425 979-99

Empfohlenes Zubehör



- UP-Wandwinkel -

  - Max. Einbautiefe 163 mm
  - Min. Einbautiefe 90 mm

35 085 970 90

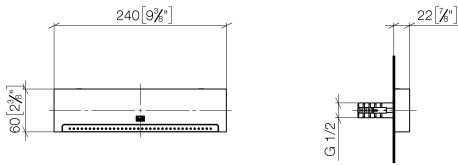
Empfohlenes Zubehör



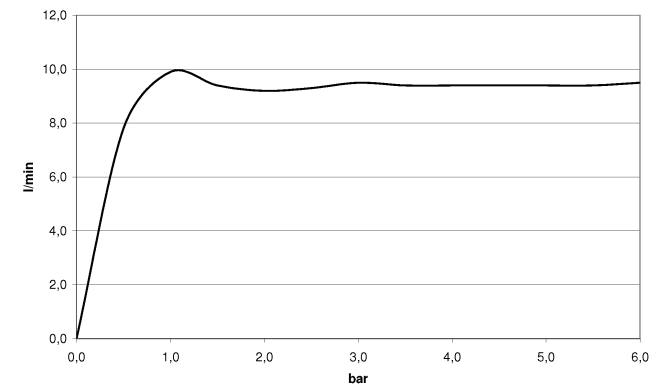
- UP-Wandwinkel -

  - Max. Einbautiefe 163 mm
  - Min. Einbautiefe 90 mm

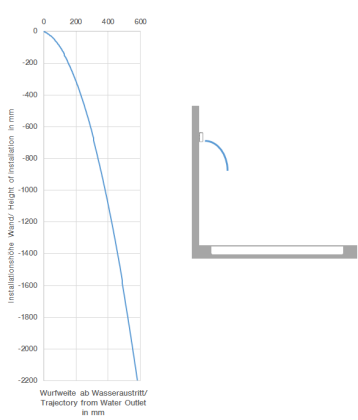
35 085 970 90



**Durchflussdiagramm**



**Wurfweitendiagramm**



**Codes & Standards**

ASME A112.18.1      cUPC      DIN 4109      ISO 3822

**Ü-Zeichen**



## WATER FALL Schwallauslauf mit Einzelstrahlen für Wandmontage - Platin

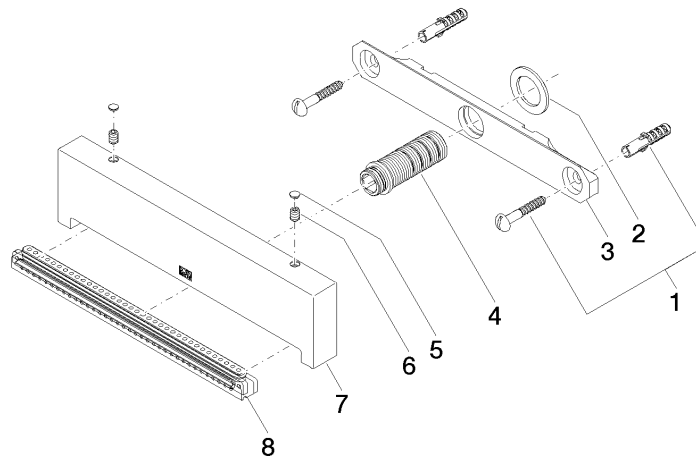
SERIENNEUTRAL

13 425 979 Produktversion ab 01.10.2023

Zertifikate und Nachhaltigkeit

LGA\_19

IAPMO\_4976



## Ersatzteilstückliste

Nr.	Artikelnummer	Benennung	Verbaumenge	Lieferzeit
6	09 31 11 144 90	Stift	2,00	2
4	90 24 03 199 00 90	Anschluss	1,00	2
1	04 30 31 024 01 90	Befestigungssatz	1,00	2
7	09 17 01 185 20-08	Auslauf	1,00	40
5	90 31 20 087 00-08	Stopfen	1,00	40
8	90 29 03 071 00 90	Einsatz	1,00	2
2	09 14 05 009 90	Dichtung	1,00	2
3	09 17 97 053 90	Halter	1,00	2