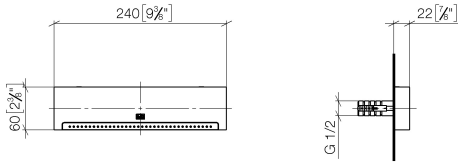
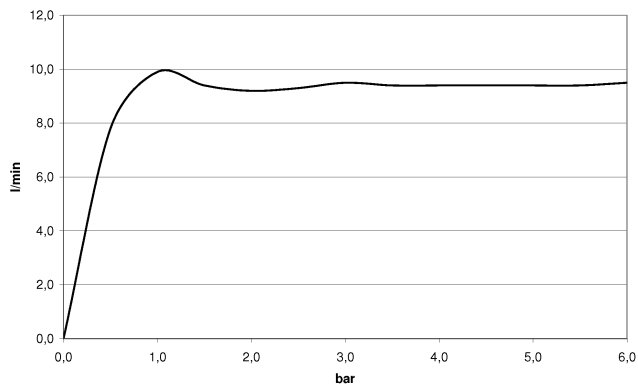


WATER FALL Schwallauslauf mit Einzelstrahlen für Wandmontage - Schwarz SERIENNEUTRAL matt

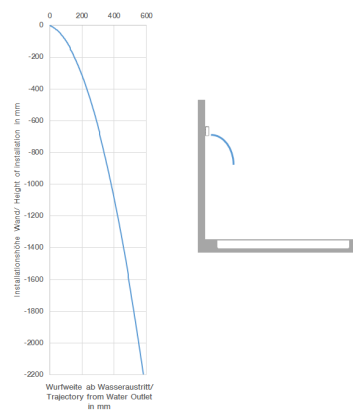
13 425 979 Produktversion ab 01.10.2023
mm [inches]



Durchflussdiagramm



Wurfweitendiagramm



Codes & Standards

ASME A112.18.1 cUPC DIN 4109 ISO 3822

Ü-Zeichen



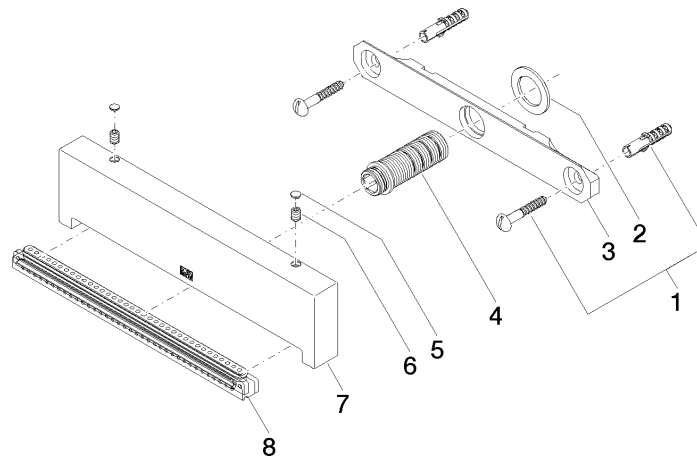
WATER FALL Schwallauslauf mit Einzelstrahlen für Wandmontage - Schwarz SERIENNEUTRAL matt

13 425 979 Produktversion ab 01.10.2023

Zertifikate und Nachhaltigkeit

LGA_19

IAPMO_4976



Ersatzteilstückliste

Nr.	Artikelnummer	Benennung	Verbaumenge	Lieferzeit
4	90 24 03 199 00 90	Anschluss	1,00	2
5	90 31 20 087 00-33	Stopfen	1,00	30
6	09 31 11 144 90	Stift	2,00	2
1	04 30 31 024 01 90	Befestigungssatz	1,00	2
2	09 14 05 009 90	Dichtung	1,00	2
7	09 17 01 185 20-33	Auslauf	1,00	30
3	09 17 97 053 90	Halter	1,00	2
8	90 29 03 071 00 90	Einsatz	1,00	2