







CL.1 Wannenauslauf ohne Umstellung für Standmontage - Platin gebürstet

CL.1

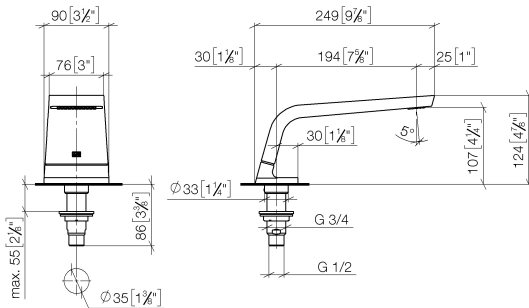
13 612 705 Produktversion von 09.03.2015 bis 27.05.2021



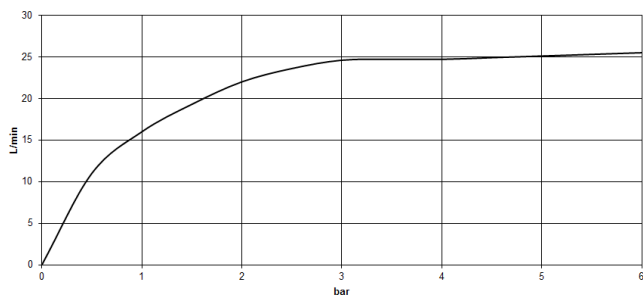
- Ausladung 200 mm
- rechteckiges Strahlbild mit 55 Einzelstrahlen
- Armaturenhöhe 125 mm
- Höhe bis Luftsprudler 108 mm
- Bohrungsdurchmesser 35 mm
- Anschluss 1/2"
- Durchfluss max. 24,6 l/min bei 3 bar Fließdruck

	Platin gebürstet	13 612 705-06
	Chrom	13 612 705-00
	Dark Chrome	13 612 705-19
	Champagne gebürstet (22kt Gold)	13 612 705-46
	Champagne (22kt Gold)	13 612 705-47
	Dark Platinum gebürstet	13 612 705-99

mm [inches]



Durchflussdiagramm



Codes & Standards

ASME A112.18.1	cUPC	DIN 4109	ISO 3822
----------------	------	----------	----------

Scottish Water Byelaws	UK Water Supply Regulations	Ü-Zeichen
---------------------------	--------------------------------	-----------



CL.1 Wannenauslauf ohne Umstellung für Standmontage - Platin gebürstet

CL.1

13 612 705 Produktversion von 09.03.2015 bis 27.05.2021

Zertifikate und Nachhaltigkeit

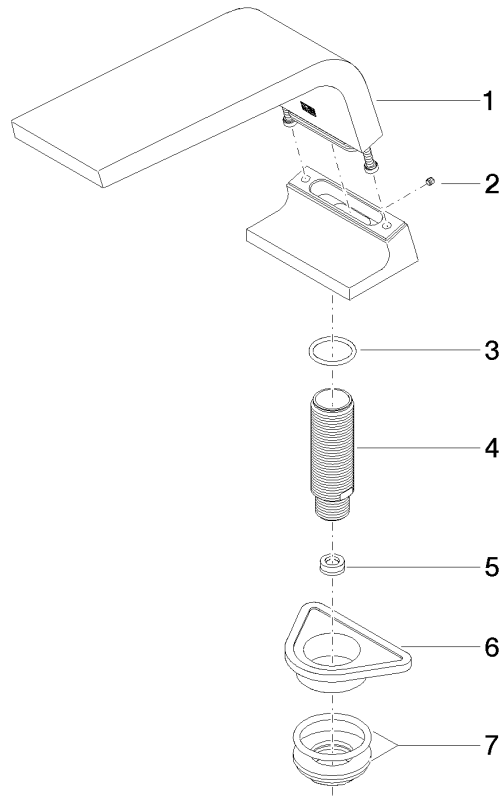
WRAS_1512

LGA_28

IAPMO_4976

13 612 705 Produktversion von 09.03.2015 bis 27.05.2021

Ersatzteile für die
anderen
Oberflächenvarianten
finden Sie hier:
Chrom



Ersatzteilstückliste

Nr.	Artikelnummer	Benennung	Verbaumenge	Lieferzeit
7	04 23 10 004 03 90	Befestigungssatz	1,00	2
6	09 18 40 090 90	Hülse	1,00	2
4	09 30 01 117 90	Anschluss	1,00	2
3	09 14 10 009 90	Dichtung	1,00	2
2	09 31 11 099 90	Stift	1,00	2
1	90 11 70 007 00-06	Auslauf	1,00	10
5	09 23 01 057 90	Durchflussbegrenzer	1,00	2