




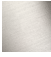



CL.1 Wannenauslauf ohne Umstellung für Standmontage - Champagne (22kt Gold)

CL.1

13 612 705 Produktversion ab 27.05.2021

- 

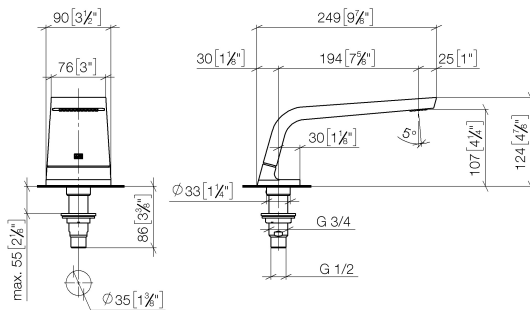
- Ausladung 200 mm
 - rechteckiges Strahlbild mit 55 Einzelstrahlen
 - Armaturenhöhe 125 mm
 - Höhe bis Luftsprudler 108 mm
 - Bohrungsdurchmesser 35 mm
 - Anschluss 1/2"
 - Durchfluss max. 24,6 l/min bei 3 bar Fließdruck

	Champagne (22kt Gold)	13 612 705-47
	Chrom	13 612 705-00
	Platin gebürstet	13 612 705-06
	Dark Chrome	13 612 705-19
	Champagne gebürstet (22kt Gold)	13 612 705-46
	Dark Platinum gebürstet	13 612 705-99

CL.1 Wannenauslauf ohne Umstellung für Standmontage - Champagne (22kt Gold)

CL.1

13 612 705 Produktversion ab 27.05.2021
mm [inches]



Durchflussdiagramm



Codes & Standards

DIN 4109

ISO 3822

Ü-Zeichen



CL.1 Wannenauslauf ohne Umstellung für Standmontage - Champagne (22kt Gold)

CL.1

13 612 705 Produktversion ab 27.05.2021

Zertifikate und Nachhaltigkeit

LGA_28

CL.1 Wannenauslauf ohne Umstellung für Standmontage - Champagne (22kt Gold)

CL.1

13 612 705 Produktversion ab 27.05.2021

Ersatzteile für die
anderen
Oberflächenvarianten
finden Sie hier:
Chrom



Ersatzteilstückliste

Nr.	Artikelnummer	Benennung	Verbaumenge	Lieferzeit
5	09 23 01 057 90	Durchflussbegrenzer	1,00	2
6	09 18 40 090 90	Huelse	1,00	2
1	90 11 70 007 00-47	Auslauf	1,00	30
2	09 31 11 099 90	Stift	1,00	2
7	04 23 10 004 03 90	Befestigungssatz	1,00	2
4	09 30 01 117 90	Anschluss	1,00	2
3	09 14 10 009 90	Dichtung	1,00	2