



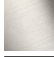




# CYO Waschtisch-Stand-Auslauf ohne Ablaufgarnitur - Messing / Messing gebürstet (23kt Gold)

CYO

13 715 811



- Ausladung 133 mm
- starrer Auslauf
- rechteckiger luftangereicherter Strahl
- Armaturenhöhe 180 mm
- Höhe bis Luftsprudler 128 mm
- Bohrungsdurchmesser 35 mm
- 2x Druckschlauch 1/2" x 1/2"
- Durchfluss max. 4,5 l/min
- bleifrei
- Dieses Produkt leistet einen Beitrag zur Erfüllung der Vorgaben von nachhaltigen Gebäudezertifizierungen, z.B. LEED®, BREEAM®, DGNB

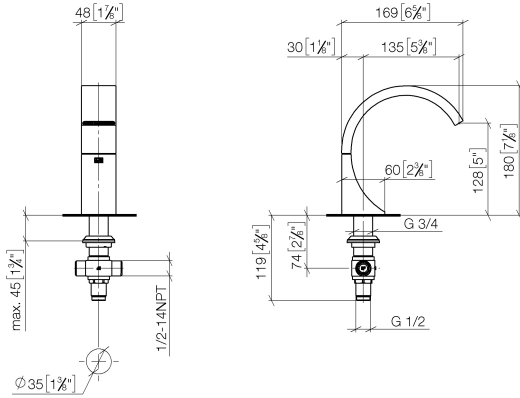
	Messing / Messing gebürstet (23kt Gold)	13 715 811-38
	Chrom	13 715 811-00
	Platin gebürstet	13 715 811-06
	Dark Chrome	13 715 811-19
	Messing gebürstet (23kt Gold)	13 715 811-28
	Platin / Platin gebürstet	13 715 811-36
	Dark Platin gebürstet	13 715 811-99

# CYO Waschtisch-Stand-Auslauf ohne Ablaufgarnitur - Messing / Messing gebürstet (23kt Gold)

CYO

13 715 811

mm [inches]



## Durchflussdiagramm



## Codes & Standards

DIN 4109

ISO 3822

NSF372

NSF61

Scottish Water  
Byelaws

UK Water Supply  
Regulations

Ü-Zeichen



CYO Waschtisch-Stand-Auslauf ohne Ablaufgarnitur - Messing / Messing  
gebürstet (23kt Gold)

CYO

13 715 811  
Zertifikate und Nachhaltigkeit

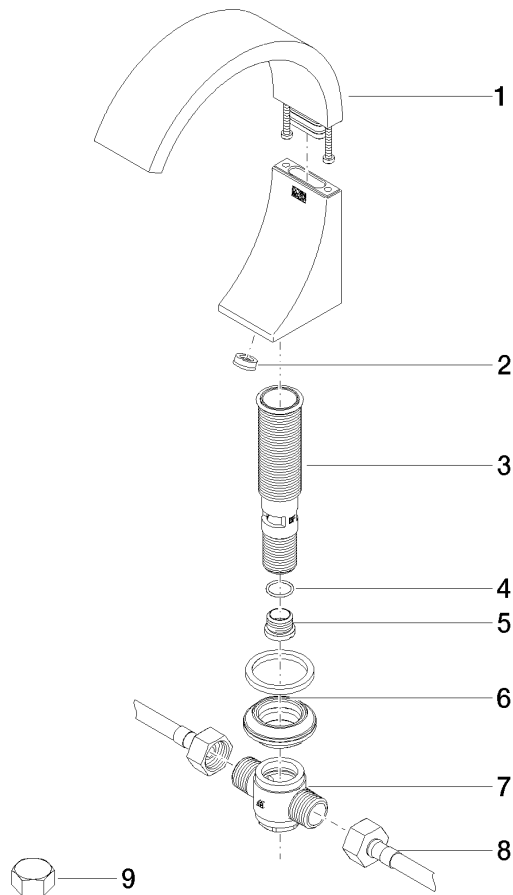
LGA_38	WRAS_2107	IAPMO_N-4	IAPMO_6
--------	-----------	-----------	---------

## CYO Waschtisch-Stand-Auslauf ohne Ablaufgarnitur - Messing / Messing gebürstet (23kt Gold)

CYO

13 715 811

Ersatzteile für die  
anderen  
Oberflächenvarianten  
finden Sie hier:  
Chrom



### Ersatzteilstückliste

Nr.	Artikelnummer	Benennung	Verbaumenge	Lieferzeit
9	04 21 02 006 00 92	Kappe	2,00	2
4	09 14 10 017 90	Dichtung	1,00	2
5	09 24 04 021 10 90	Nippel	1,00	2
6	04 23 10 044 09 90	Befestigungssatz	1,00	2
1	90 11 70 012 00-38	Auslauf	1,00	20
8	04 30 04 096 00 90	Schlauch	2,00	2
3	90 30 01 033 00 90	Aufnahme	1,00	2
2	09 23 01 163 90	Durchflussbegrenzer	1,00	2
7	90 17 11 020 10 90	Verteiler	1,00	2