

Waschtisch-Stand-Auslauf ohne Ablaufgarnitur - Champagne gebürstet (22kt Gold) SERIENSPEZIFISC

13 716 882 Produktversion ab 13.03.2017



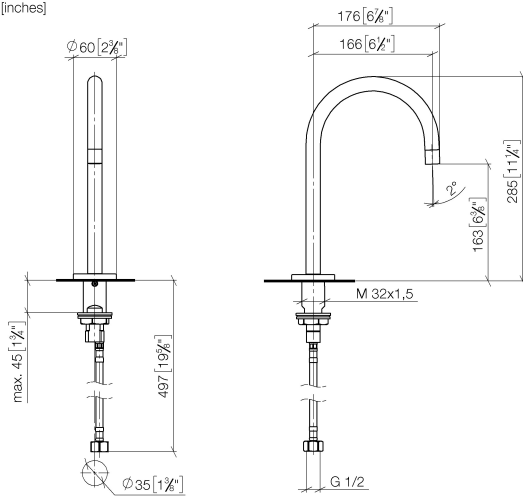
- Ausladung 166 mm
- schwenkbarer Auslauf 360°
- runder luftangereicherter Strahl
- Armaturenhöhe 285 mm
- Höhe bis Luftsprudler 163 mm
- Bohrungsdurchmesser 35 mm
- Rosette Ø 60 mm
- 2x Druckschlauch M 10 x 1 eingeschraubt, dichtheitsgeprüft
- Anschluss 1/2"
- Durchfluss max. 7 l/min
- bleifrei
- Dieses Produkt leistet einen Beitrag zur Erfüllung der Vorgaben von nachhaltigen Gebäudezertifizierungen, z.B. LEED®, BREEAM®, DGNB

Für eine elektronische Bedienung bestellen Sie bitte das eSet Touchfree mit oder ohne Temperatureinstellung

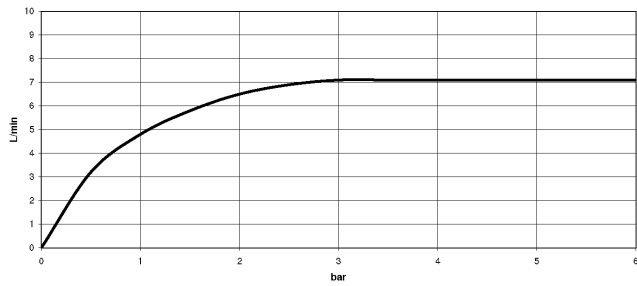
	Champagne gebürstet (22kt Gold)	13 716 882-46
	Chrom	13 716 882-00
	Dark Chrome	13 716 882-19
	Messing gebürstet (23kt Gold)	13 716 882-28
	Bronze gebürstet	13 716 882-42
	Champagne (22kt Gold)	13 716 882-47
	Chrom gebürstet	13 716 882-93
	Dark Platinum gebürstet	13 716 882-99

Waschtisch-Stand-Auslauf ohne Ablaufgarnitur - Champagne gebürstet (22kt Gold) SERIENSPEZIFISC

13 716 882 Produktversion ab 13.03.2017
mm [inches]



Durchflussdiagramm



Codes & Standards

DIN 4109	Executive Order no. 1007	ISO 3822	Scottish Water Byelaws
UK Water Supply Regulations	Ü-Zeichen		



Waschtisch-Stand-Auslauf ohne Ablaufgarnitur - Champagne gebürstet (22kt Gold) SERIENSPEZIFISC

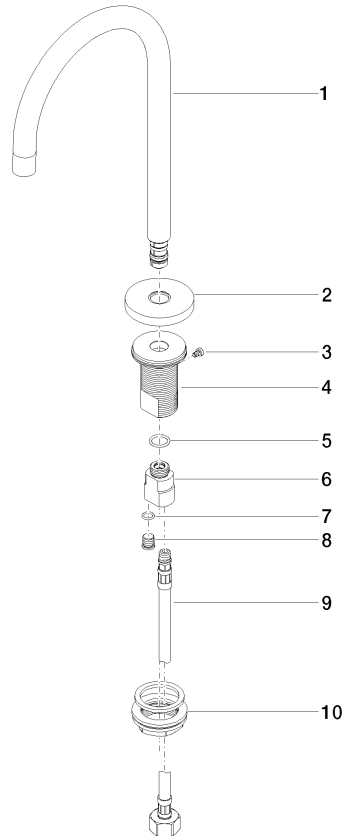
13 716 882 Produktversion ab 13.03.2017
Zertifikate und Nachhaltigkeit

LGA_29	GDV_0400	WRAS_241202
--------	----------	-------------

Waschtisch-Stand-Auslauf ohne Ablaufgarnitur - Champagne gebürstet (22kt Gold) SERIENSPEZIFISCH

13 716 882 Produktversion ab 13.03.2017

Ersatzteile für die
anderen
Oberflächenvarianten
finden Sie hier:
Chrom



Ersatzteilstückliste

Nr.	Artikelnummer	Benennung	Verbaumenge	Lieferzeit
1	90 28 22 319 00-46	Auslauf	1,00	-
Ersatzteil nicht mehr bestellbar, bitte bestellen Sie den Nachfolgeartikel				
8	09 31 20 065 90	Stopfen	1,00	2
5	09 14 10 130 90	Dichtung	1,00	2
4	09 30 22 027 90	Anschluss	1,00	60
7	90 14 10 060 00 90	Dichtung	1,00	2
6	09 11 10 055 10 90	Anschluss	1,00	2
3	09 30 30 037 90	Schraube	1,00	2
10	04 23 10 009 01 90	Befestigungssatz	1,00	2
2	09 27 89 114-46	Rosette	1,00	30
9	04 30 04 019 00 90	Schlauch	1,00	2