

13 801 809



- Ausladung 200 mm
- runder Normalstrahl
- Bohrungsdurchmesser 37 mm
- Rosette Ø 60 mm
- Anschluss 1/2"
- Durchfluss max. 21,5 l/min bei 3 bar Fließdruck

| | | |
|---|---------------------------------|---------------|
|  | Champagne gebürstet (22kt Gold) | 13 801 809-46 |
|  | Chrom | 13 801 809-00 |
|  | Platin gebürstet | 13 801 809-06 |
|  | Platin | 13 801 809-08 |
|  | Dark Chrome | 13 801 809-19 |
|  | Messing gebürstet (23kt Gold) | 13 801 809-28 |
|  | Bronze gebürstet | 13 801 809-42 |
|  | Champagne (22kt Gold) | 13 801 809-47 |
|  | Dark Platin gebürstet | 13 801 809-99 |

Empfohlenes Zubehör



UP-Wandwinkel -

35 085 970 90

- Max. Einbautiefe 163 mm
- Min. Einbautiefe 90 mm

13 801 809

mm [inches]



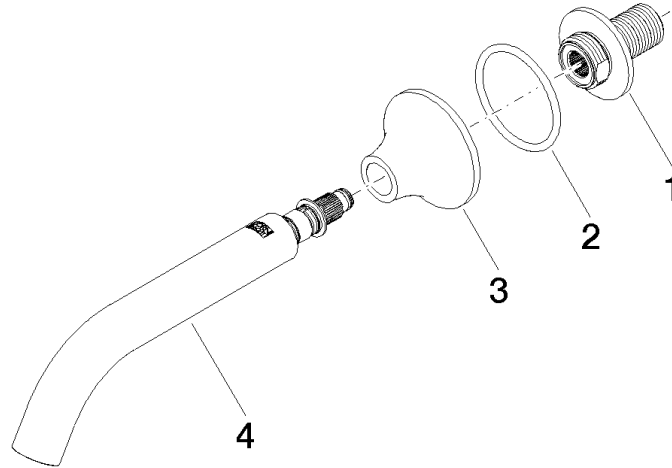
Durchflussdiagramm



Zertifikate

WRAS_2306002. LGA_29290.

13 801 809



Ersatzteilstückliste

| Nr. | Artikelnummer | Benennung | Verbaumenge | Lieferzeit |
|-----|--------------------|-----------|-------------|------------|
| 1 | 09 24 03 269 90 | Nippel | 1 | 2 |
| 2 | 09 14 10 084 90 | Dichtung | 1 | 2 |
| 3 | 09 27 80 014-46 | Rosette | 1 | 30 |
| 4 | 90 28 22 315 00-46 | Auslauf | 1 | 30 |