

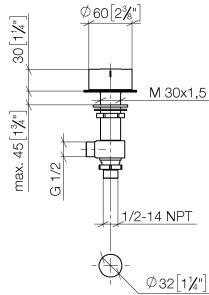


20 000 740    Produktversion ab 01.04.2023



- Bohrungsdurchmesser 32 mm
- Griff Ø 60 mm
- ohne Rosette
- mit Kaltkennzeichnung

	Dark Chrome	20 000 740-19
	Chrom	20 000 740-00
	Platin gebürstet	20 000 740-06
	Platin	20 000 740-08
	Messing gebürstet (23kt Gold)	20 000 740-28
	Schwarz matt	20 000 740-33
	Champagne gebürstet (22kt Gold)	20 000 740-46
	Champagne (22kt Gold)	20 000 740-47
	Dark Platinum gebürstet	20 000 740-99



### Durchflussdiagramm



### Codes & Standards

ASME A112.18.1	cUPC	DIN 4109	ISO 3822
Scottish Water Byelaws	UK Water Supply Regulations	Ü-Zeichen	



Seitenventil , rechtsschließend , kalt - Dark Chrome

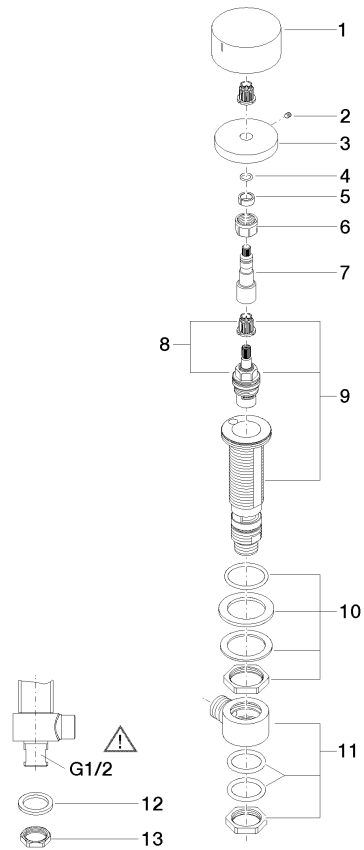
SERIENSPEZIFISC

20 000 740    Produktversion ab 01.04.2023

Zertifikate und Nachhaltigkeit

IAPMO\_4976            WRAS\_2103            LGA\_28

Ersatzteile für die  
anderen  
Oberflächenvarianten  
finden Sie hier:  
Chrom



## Ersatzteilstückliste

Nr.	Artikelnummer	Benennung	Verbaumenge	Lieferzeit
12	09 30 11 059 90	Scheibe	1,00	2
5	90 14 15 020 03 90	Ring	1,00	2
13	09 23 10 012 90	Mutter	1,00	2
8	90 90 03 133 00 90	Oberteil	1,00	2
7	09 29 06 107-00	Spindel	1,00	10
4	90 14 10 060 00 90	Dichtung	1,00	2
2	90 31 11 007 00 90	Stift	1,00	2
1	09 20 74 005-19	Griff ( cold )	1,00	60
3	09 27 74 003-19	Rosette	1,00	60
10	04 23 10 032 78 90	Befestigungssatz	1,00	2
11	04 17 11 023 10 90	Verteiler	1,00	2
9	04 17 11 058 33 90	Seitenteil	1,00	2
6	90 23 30 023 00 90	Mutter	1,00	2