

20 000 741 Produktversion ab 01.04.2023

- Bohrungsdurchmesser 32 mm
- Griff Ø 60 mm
- ohne Rosette
- mit Warmkennzeichnung



	Dark Chrome	20 000 741-19
	Chrom	20 000 741-00
	Platin gebürstet	20 000 741-06
	Messing gebürstet (23kt Gold)	20 000 741-28
	Schwarz matt	20 000 741-33
	Champagne gebürstet (22kt Gold)	20 000 741-46
	Champagne (22kt Gold)	20 000 741-47
	Dark Platinum gebürstet	20 000 741-99

mm [inches]



Durchflussdiagramm



Codes & Standards

ASME A112.18.1	cUPC	DIN 4109	ISO 3822
Scottish Water Byelaws	UK Water Supply Regulations	Ü-Zeichen	



Seitenventil , linksschließend , warm - Dark Chrome

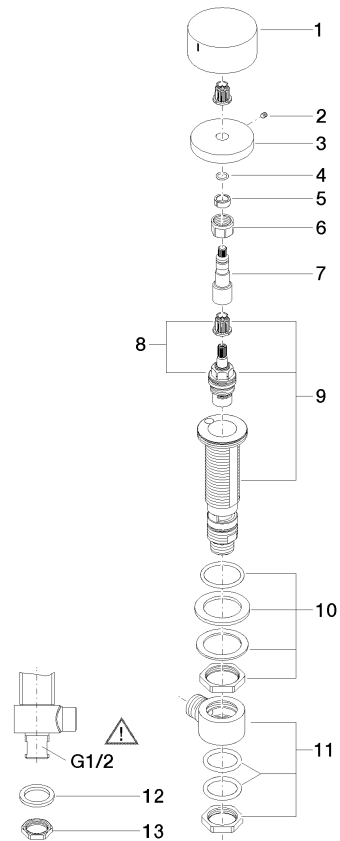
SERIENSPEZIFISC

20 000 741 Produktversion ab 01.04.2023

Zertifikate und Nachhaltigkeit

IAPMO_4976 WRAS_2103 LGA_28

Ersatzteile für die
anderen
Oberflächenvarianten
finden Sie hier:
Chrom



Ersatzteilstückliste

Nr.	Artikelnummer	Benennung	Verbaumenge	Lieferzeit
2	90 31 11 007 00 90	Stift	1,00	2
11	04 17 11 023 10 90	Verteiler	1,00	2
13	09 23 10 012 90	Mutter	1,00	2
6	90 23 30 023 00 90	Mutter	1,00	2
5	90 14 15 020 03 90	Ring	1,00	2
12	09 30 11 059 90	Scheibe	1,00	2
4	90 14 10 060 00 90	Dichtung	1,00	2
7	09 29 06 107-00	Spindel	1,00	10
9	04 17 11 058 32 90	Seitenteil	1,00	2
8	90 90 03 132 00 90	Oberteil	1,00	2
10	04 23 10 032 78 90	Befestigungssatz	1,00	2
1	09 20 74 006-19	Griff (hot)	1,00	60
3	09 27 74 003-19	Rosette	1,00	60