

CL.1 Seitenventil , rechtsschließend , kalt - Champagne gebürstet (22kt Gold)

CL.1

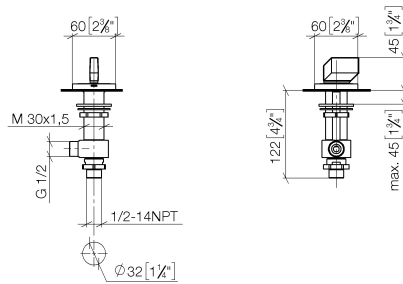
20 001 705 Produktversion ab 09.03.2015



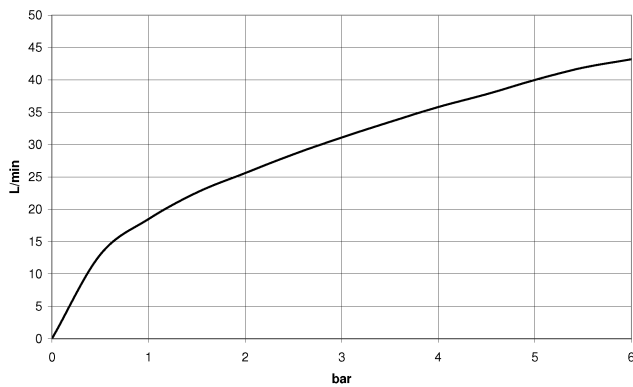
- mit WAVES-Struktur
- Bohrungsdurchmesser 32 mm
- Rosette 60 x 60 mm
- mit Kaltkennzeichnung

| | | |
|---|---------------------------------|---------------|
|  | Champagne gebürstet (22kt Gold) | 20 001 705-46 |
|  | Chrom | 20 001 705-00 |
|  | Platin gebürstet | 20 001 705-06 |
|  | Dark Chrome | 20 001 705-19 |
|  | Champagne (22kt Gold) | 20 001 705-47 |
|  | Dark Platinum gebürstet | 20 001 705-99 |

mm [inches]



Durchflussdiagramm



Codes & Standards

ASME A112.18.1 cUPC DIN 4109 ISO 3822

Scottish Water
Byelaws

UK Water Supply
Regulations

Ü-Zeichen



CL.1 Seitenventil , rechtsschließend , kalt - Champagne gebürstet (22kt Gold)

CL.1

20 001 705 Produktversion ab 09.03.2015

Zertifikate und Nachhaltigkeit

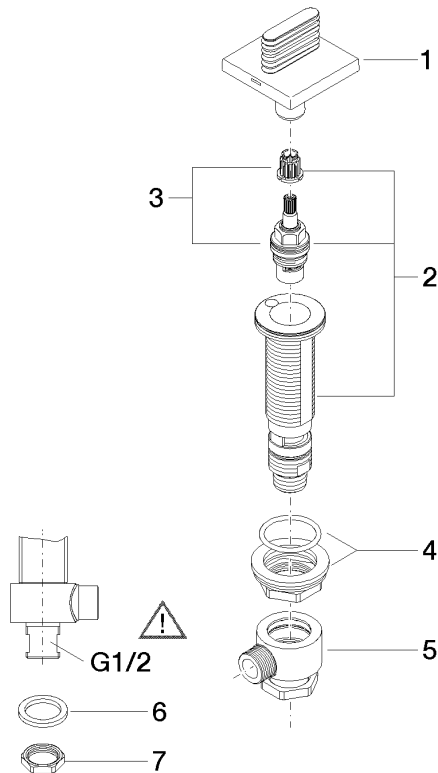
IAPMO_4976

WRAS_2103

LGA_28

20 001 705 Produktversion ab 09.03.2015

Ersatzteile für die
anderen
Oberflächenvarianten
finden Sie hier:
Chrom



Ersatzteilstückliste

| Nr. | Artikelnummer | Benennung | Verbaumenge | Lieferzeit |
|-----|--------------------|------------------|-------------|------------|
| 2 | 04 17 11 058 33 90 | Seitenteil | 1,00 | 2 |
| 5 | 04 17 11 023 10 90 | Verteiler | 1,00 | 2 |
| 3 | 90 90 03 133 00 90 | Oberteil | 1,00 | 2 |
| 4 | 04 23 10 032 78 90 | Befestigungssatz | 1,00 | 2 |
| 7 | 09 30 11 059 90 | Scheibe | 1,00 | 2 |
| 8 | 09 23 10 012 90 | Mutter | 1,00 | 2 |
| 1 | 90 20 70 055 04-46 | Griff (cold) | 1,00 | 30 |
| 6 | 90 23 30 040 00-46 | Verschraubung | 1,00 | - |

Ersatzteil nicht mehr bestellbar, bitte bestellen Sie den Nachfolgeartikel