

CL.1 Seitenventil , linksschließend , warm - Champagne (22kt Gold)

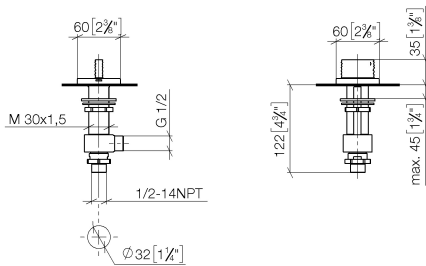
CL.1

20 001 706 Produktversion ab 09.03.2015

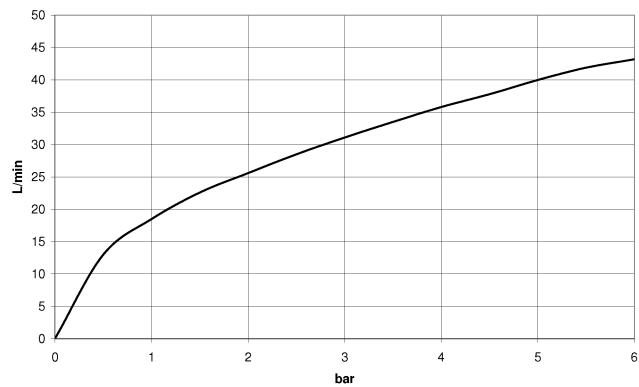


- mit WAVES-Struktur
- Bohrungsdurchmesser 32 mm
- Rosette 60 x 60 mm
- mit Warmkennzeichnung

	Champagne (22kt Gold)	20 001 706-47
	Chrom	20 001 706-00
	Platin gebürstet	20 001 706-06
	Dark Chrome	20 001 706-19
	Champagne gebürstet (22kt Gold)	20 001 706-46
	Dark Platinum gebürstet	20 001 706-99



Durchflussdiagramm



Codes & Standards

DIN 4109

ISO 3822

Scottish Water
Byelaws

UK Water Supply
Regulations

Ü-Zeichen



CL.1 Seitenventil , linksschließend , warm - Champagne (22kt Gold)

CL.1

20 001 706 Produktversion ab 09.03.2015

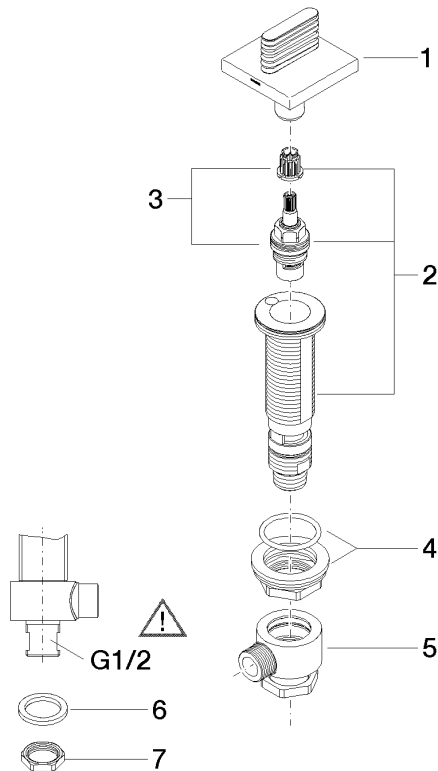
Zertifikate und Nachhaltigkeit

WRAS_2103

LGA_28

20 001 706 Produktversion ab 09.03.2015

Ersatzteile für die
anderen
Oberflächenvarianten
finden Sie hier:
Chrom



Ersatzteilstückliste

Nr.	Artikelnummer	Benennung	Verbaumenge	Lieferzeit
8	09 23 10 012 90	Mutter	1,00	2
3	90 90 03 132 00 90	Oberteil	1,00	2
6	90 23 30 040 00-47	Verschraubung	1,00	30
7	09 30 11 059 90	Scheibe	1,00	2
1	90 20 70 055 05-47	Griff (hot)	1,00	30
2	04 17 11 058 32 90	Seitenteil	1,00	2
5	04 17 11 023 10 90	Verteiler	1,00	2
4	04 23 10 032 78 90	Befestigungssatz	1,00	2