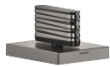


CL.1 Seitenventil , linksschließend , warm - Dark Platinum gebürstet

CL.1

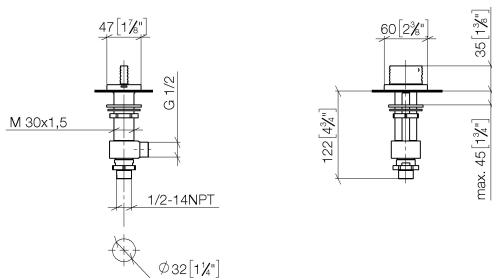
20 005 706 Produktversion ab 09.03.2015



- mit WAVES-Struktur
- Bohrungsdurchmesser 32 mm
- Rosette 60 x 47 mm
- mit Warmkennzeichnung

| | | |
|---|---------------------------------|---------------|
|  | Dark Platinum gebürstet | 20 005 706-99 |
|  | Chrom | 20 005 706-00 |
|  | Platin gebürstet | 20 005 706-06 |
|  | Dark Chrome | 20 005 706-19 |
|  | Champagne gebürstet (22kt Gold) | 20 005 706-46 |
|  | Champagne (22kt Gold) | 20 005 706-47 |

mm [inches]



Durchflussdiagramm



Codes & Standards

| | | | |
|----------------|-------|------------------------|-----------------------------|
| ASME A112.18.1 | cUPC | DIN 4109 | ISO 3822 |
| NSF372 | NSF61 | Scottish Water Byelaws | UK Water Supply Regulations |

Ü-Zeichen



CL.1 Seitenventil , linksschließend , warm - Dark Platinum gebürstet

CL.1

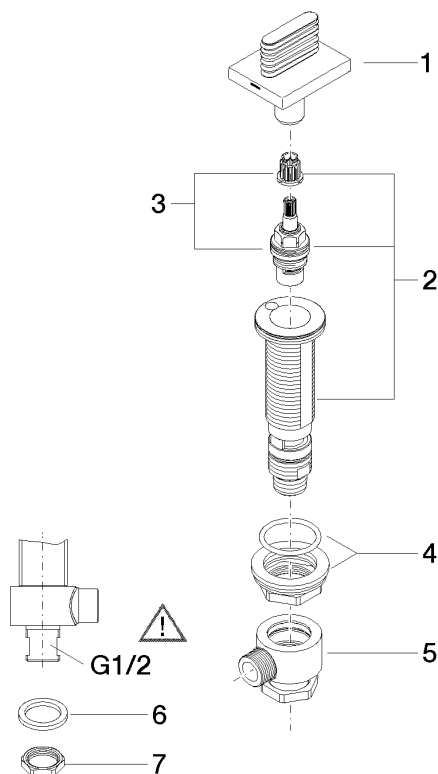
20 005 706 Produktversion ab 09.03.2015

Zertifikate und Nachhaltigkeit

| | | | | |
|-------------|-----------|--------|------------|---------|
| WRAS_1804 | IAPMO_N-4 | LGA_28 | IAPMO_4976 | IAPMO_6 |
| WRAS_240202 | | | | |

20 005 706 Produktversion ab 09.03.2015

Ersatzteile für die
anderen
Oberflächenvarianten
finden Sie hier:
Chrom



Ersatzteilstückliste

| Nr. | Artikelnummer | Benennung | Verbaumenge | Lieferzeit |
|-----|--------------------|------------------|-------------|------------|
| 5 | 04 17 11 023 10 90 | Verteiler | 1,00 | 2 |
| 3 | 90 90 03 152 00 90 | Oberteil | 1,00 | 2 |
| 4 | 04 23 10 032 78 90 | Befestigungssatz | 1,00 | 2 |
| 2 | 04 17 11 058 52 90 | Seitenteil | 1,00 | 2 |
| 7 | 09 30 11 059 90 | Scheibe | 1,00 | 2 |
| 8 | 09 23 10 012 90 | Mutter | 1,00 | 2 |
| 1 | 90 20 70 055 07-99 | Griff (hot) | 1,00 | 20 |
| 6 | 90 23 30 040 00-99 | Verschraubung | 1,00 | 20 |