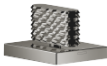


CL.1 Seitenventil , rechtsschließend , kalt - Dark Chrome

CL.1

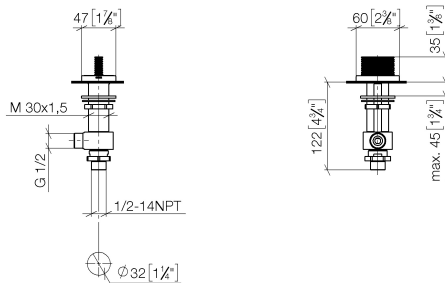
20 006 705    Produktversion ab 09.03.2015



- mit CASCADE-Struktur
- Bohrungsdurchmesser 32 mm
- Rosette 60 x 47 mm
- mit Kaltkennzeichnung

	Dark Chrome	20 006 705-19
	Chrom	20 006 705-00
	Platin gebürstet	20 006 705-06
	Champagne gebürstet (22kt Gold)	20 006 705-46
	Champagne (22kt Gold)	20 006 705-47
	Dark Platinum gebürstet	20 006 705-99

mm [inches]



## Durchflussdiagramm



## Codes & Standards

ASME A112.18.1	cUPC	DIN 4109	ISO 3822
NSF372	NSF61	Scottish Water Byelaws	UK Water Supply Regulations

## Ü-Zeichen



CL.1 Seitenventil , rechtsschließend , kalt - Dark Chrome

CL.1

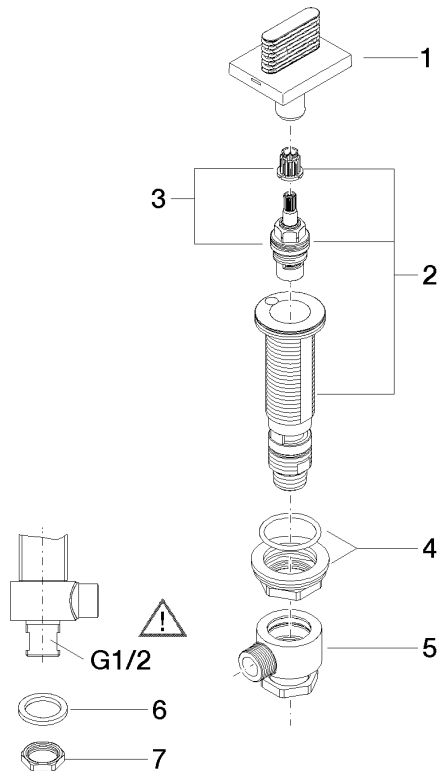
20 006 705    Produktversion ab 09.03.2015

Zertifikate und Nachhaltigkeit

IAPMO_N-4	LGA_28	IAPMO_4976	IAPMO_6	WRAS_240202
-----------	--------	------------	---------	-------------

20 006 705 Produktversion ab 09.03.2015

Ersatzteile für die  
anderen  
Oberflächenvarianten  
finden Sie hier:  
Chrom



## Ersatzteilstückliste

Nr.	Artikelnummer	Benennung	Verbaumenge	Lieferzeit
7	09 30 11 059 90	Scheibe	1,00	2
5	04 17 11 023 10 90	Verteiler	1,00	2
4	04 23 10 032 78 90	Befestigungssatz	1,00	2
6	90 23 30 040 00-19	Verschraubung	1,00	-
Ersatzteil nicht mehr bestellbar, bitte bestellen Sie den Nachfolgeartikel				
3	90 90 03 153 00 90	Oberteil	1,00	2
1	90 20 70 053 06-19	Griff ( cold )	1,00	20
8	09 23 10 012 90	Mutter	1,00	2
2	04 17 11 058 53 90	Seitenteil	1,00	2