

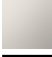





20 700 370 Produktversion ab 31.07.2009



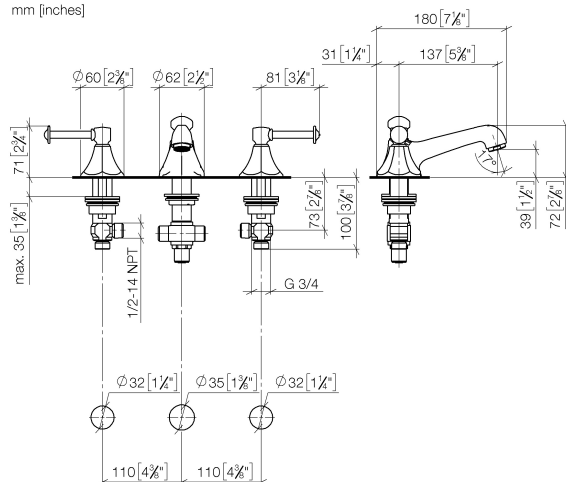
- Ausladung 135 mm
- starrer Auslauf
- runder luftangereicherter Strahl
- Armaturenhöhe 72 mm
- Höhe bis Luftsprudler 40 mm
- Bohrungsdurchmesser Seitenventil 32 mm
- Bohrungsdurchmesser Auslauf 35 mm
- ohne Rosette
- 2x Druckschlauch 1/2" x 1/2"
- Durchfluss max. 7 l/min
- bleifrei
- Dieses Produkt leistet einen Beitrag zur Erfüllung der Vorgaben von nachhaltigen Gebäudezertifizierungen, z.B. LEED®, BREEAM®, DGNB

Nur für Becken mit Überlauf geeignet.

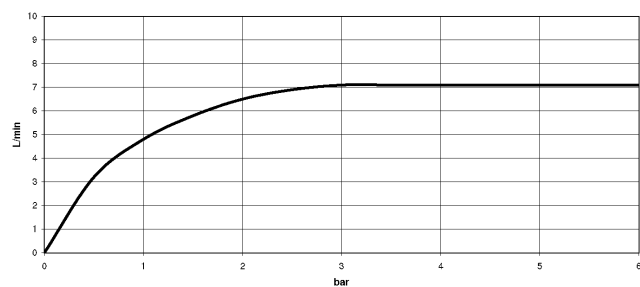
	Chrom	20 700 370-00
	Platin gebürstet	20 700 370-06
	Platin	20 700 370-08
	Messing (23kt Gold)	20 700 370-09
	Messing gebürstet (23kt Gold)	20 700 370-28
	Dark Platin gebürstet	20 700 370-99

20 700 370 Produktversion ab 31.07.2009

mm [inches]



Durchflussdiagramm



Codes & Standards

DIN 4109

Executive Order
no. 1007

ISO 3822

Scottish Water
Byelaws

UK Water Supply
Regulations

Ü-Zeichen



MADISON Waschtisch-Dreilochbatterie mit Ablaufgarnitur - Chrom

MADISON

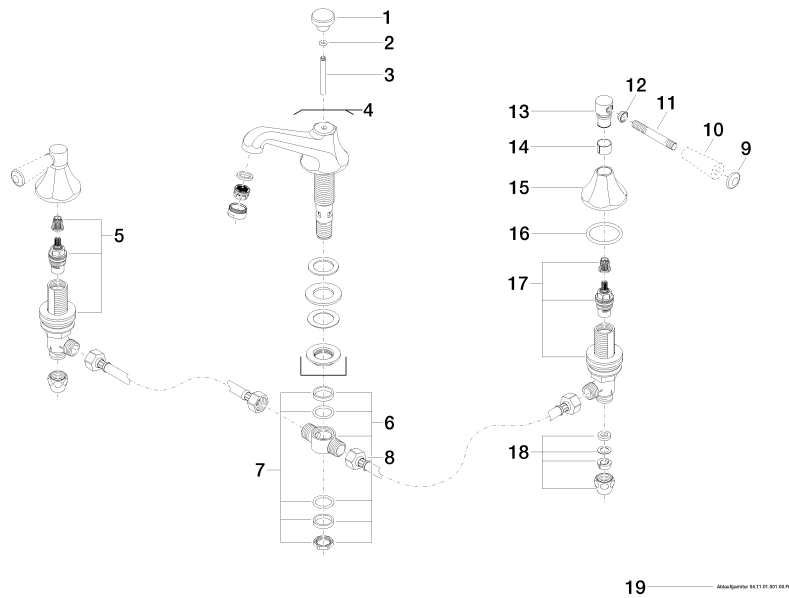
20 700 370 Produktversion ab 31.07.2009

Zertifikate und Nachhaltigkeit

GDV_0400

LGA_8

WRAS_240602



Ersatzteilstückliste

Nr.	Artikelnummer	Benennung	Verbaumenge	Lieferzeit
13	09 20 82 000-00	Griff	2,00	10
1	09 20 36 030-00	Griff	1,00	10
3	09 31 09 004-00	Zugstange	1,00	10
4	13 700 380-00	Auslauf	1,00	10
5	90 17 11 040 51 90	Seitenteil	1,00	2
8	04 30 04 096 00 90	Schlauch	2,00	2
10	11 170 370-00	MADISON Hebeleinsatz - Chrom	2,00	10
15	09 27 37 014-00	Rosette	2,00	10
7	90 23 10 012 00 90	Dichtungssatz	1,00	2
11	09 28 22 013 90	Rohr	2,00	2
9	09 30 30 062-00	Schraube	2,00	10
12	09 20 37 001-00	Griff	2,00	10
17	90 17 11 040 50 90	Seitenteil	1,00	2
18	90 23 30 040 00-00	Verschraubung	2,00	10
19	90 11 01 001 00-00	Ablaufgarnitur	1,00	10
14	90 18 40 041 00 90	Hülse	2,00	2
2	90 14 10 062 00 90	Dichtung	1,00	2
6	90 17 11 020 10 90	Verteiler	1,00	2
16	90 14 10 043 00 90	Dichtung	2,00	2